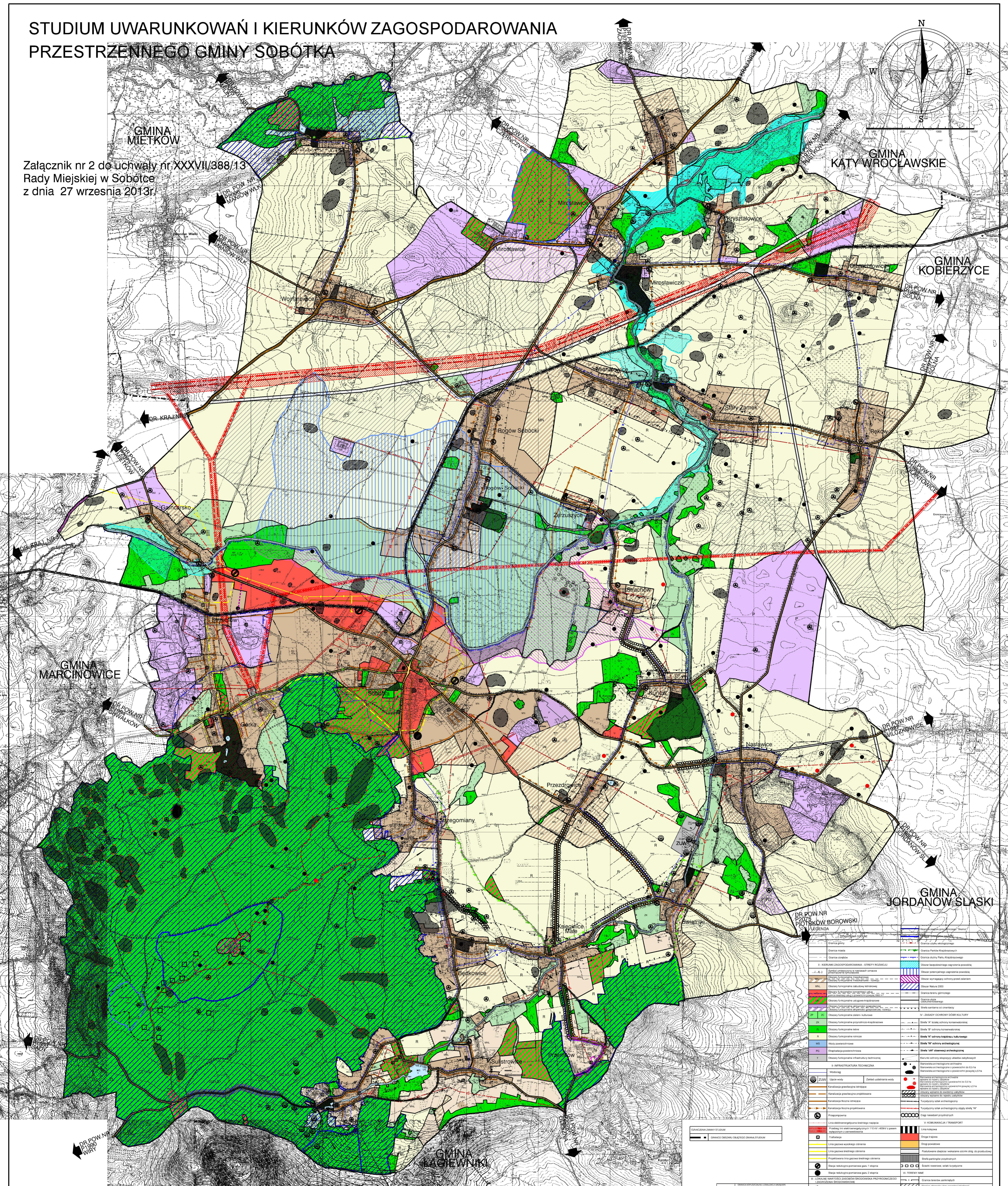
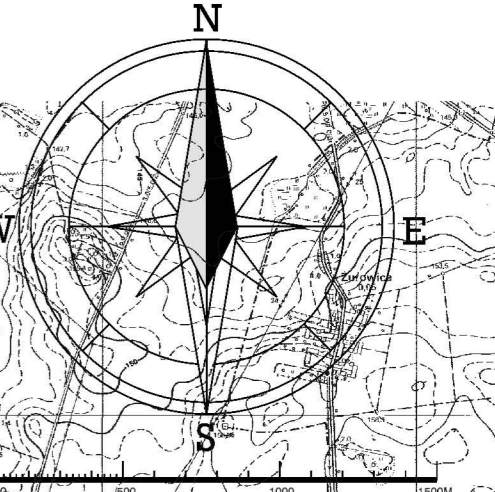


STUDIUM UWARUNKOWAŃ I KIERUNKÓW ZAGOSPODAROWANIA PRZESTRZENNEGO GMINY SOBÓTKA

Załącznik nr 2 do uchwały nr XXXVII/388/13 Rady Miejskiej w Sobótce z dnia 27 września 2013r!



Legenda	<ul style="list-style-type: none"> Linie administracyjne Linie kolejowe Linie drożne Linie energetyczne Linie gazowe Linie wodociągowe Linie telekomunikacyjne Linie kolejowe Linie drożne Linie energetyczne Linie gazowe Linie wodociągowe Linie telekomunikacyjne
Legenda	<ul style="list-style-type: none"> Strefa ochrony krajobrazowej Strefa ochrony kulturowej Strefa ochrony przyrodniczej Strefa ochrony przyrodniczo-krajobrazowej Strefa ochrony przyrodniczo-krajobrazowej Strefa ochrony przyrodniczo-krajobrazowej Strefa ochrony przyrodniczo-krajobrazowej Strefa ochrony przyrodniczo-krajobrazowej Strefa ochrony przyrodniczo-krajobrazowej Strefa ochrony przyrodniczo-krajobrazowej Strefa ochrony przyrodniczo-krajobrazowej Strefa ochrony przyrodniczo-krajobrazowej
Legenda	<ul style="list-style-type: none"> Linia kolejowa Linia kolejowa Linia kolejowa Linia kolejowa Linia kolejowa Linia kolejowa Linia kolejowa Linia kolejowa Linia kolejowa Linia kolejowa Linia kolejowa Linia kolejowa
Legenda	<ul style="list-style-type: none"> Linia kolejowa Linia kolejowa Linia kolejowa Linia kolejowa Linia kolejowa Linia kolejowa Linia kolejowa Linia kolejowa Linia kolejowa Linia kolejowa Linia kolejowa Linia kolejowa
Legenda	<ul style="list-style-type: none"> Linia kolejowa Linia kolejowa Linia kolejowa Linia kolejowa Linia kolejowa Linia kolejowa Linia kolejowa Linia kolejowa Linia kolejowa Linia kolejowa Linia kolejowa Linia kolejowa

STUDIUM	Temat: STUDIUM UWARUNKOWAŃ I KIERUNKÓW ZAGOSPODAROWANIA PRZESTRZENNEGO GMINY SOBÓTKA	Główny projektant: mgr inż. arch. Jerzy Ulanicki Zespół projektowy: mgr inż. Zbigniew Dudzik mgr Marek Woźniak mgr inż. Katarzyna Lipińska	Wrocławskie Biuro Urbanistyki Jerzy Ulanicki i Marek Woźniak 50-128 Wrocław ul. Św. Mikołaja 16/17
---------	--	---	---

