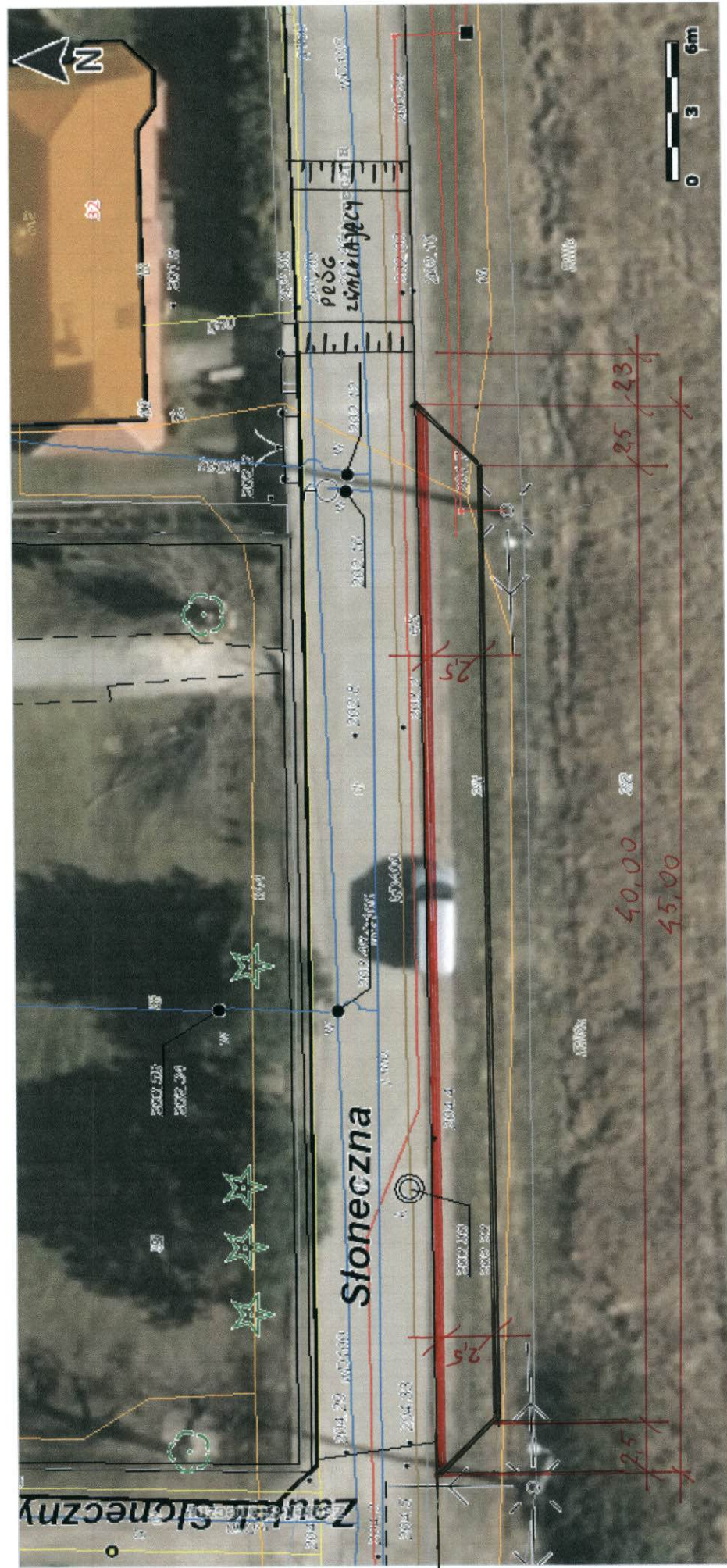




Mapa:
Infrastruktura

1:250

LOKALIZACJA PARKINGU
POZY UL. STONECZNEJ W JOBÓTCIE



Uwaga: Ten wydruk ma charakter wyłącznie poglądowy i w żadnym razie nie może być traktowany jako dokument oficjalny.

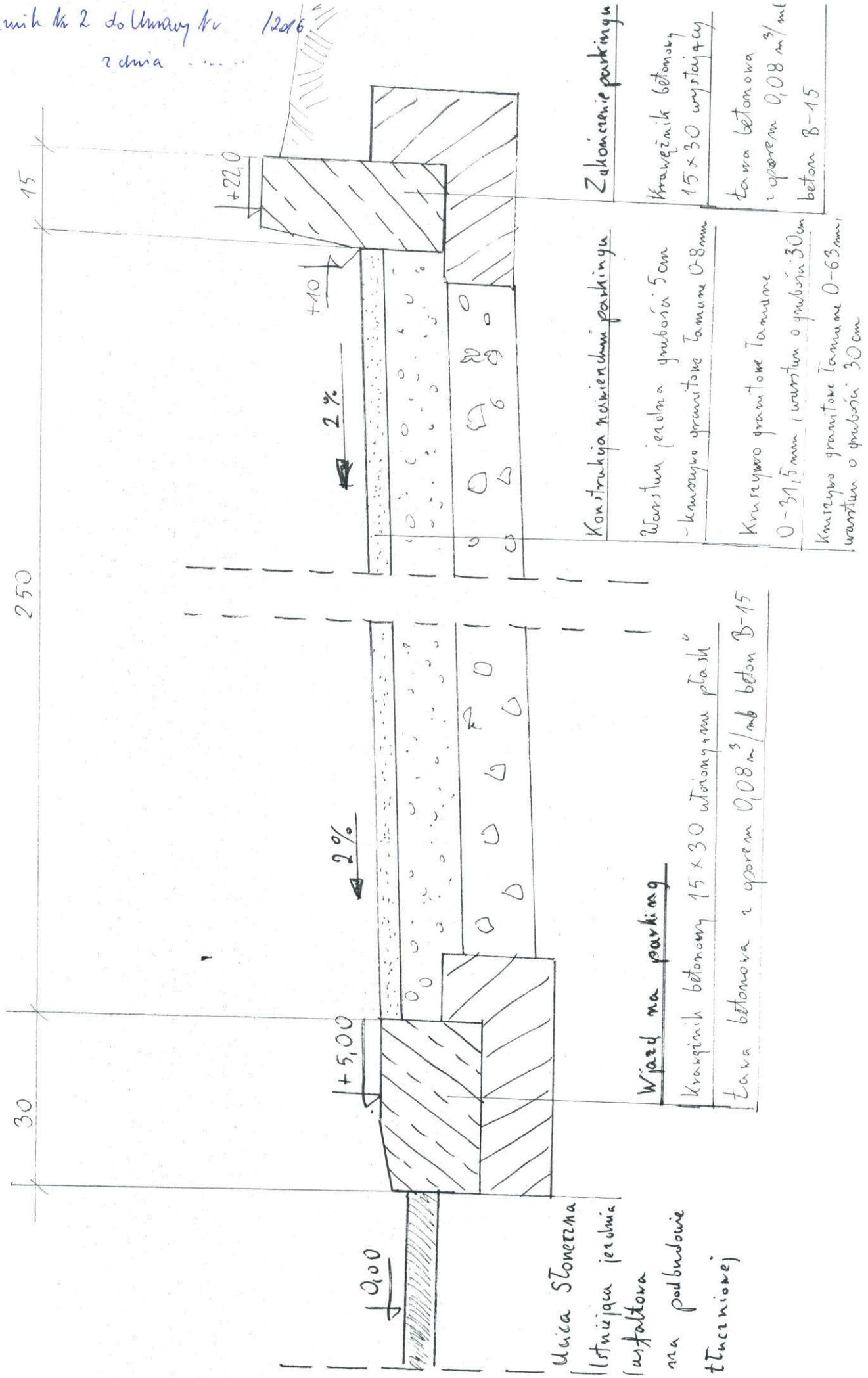
© 2015 GISPartner, Wszystkie prawa zastrzeżone.

— krawężnik wlotowy i na płasku, L = 45,0 m

— krawężnik wystający, L = 45,0 m

KONSTRUKCJA NAWIERZCHNI PARKINGU PRZY UL. STONECZNEJ W SOBÓTCE

Zatępnik Nr 2 do Umowy Nr 12016
z dnia



Ulica Stoneczna
Istniejąca jezdnie
asfaltowa
na podbudowie
tłuczniowej

Wjazd na parking
Kruszywo betonowe 15x30 wtórnymu płaski
tara betonowa z gorem 0,08 m³/m² beton B-15

Konstrukcja nawierzchni parkingu
Warstwa jezdni grubości 5cm
- kruszywo granitowe Tamame 0-8mm
Kruszywo granitowe Tamame
0-31,5mm (warstwa o grubości 30cm)
Kruszywo granitowe Tamame 0-63mm
warstwa o grubości 30cm

Zakonczenie parkingu
Kruszywo betonowe
15x30 wystający
tara betonowa
z gorem 0,08 m³/m²
beton B-15