

**UCHWAŁA NR LIX/501/22
RADY MIEJSKIEJ W SOBÓTCE**

z dnia 29 grudnia 2022 r.

w sprawie zaliczenia dróg na terenie miejscowości Olbrachtowice do kategorii dróg gminnych

Na podstawie art. 18 ust. 2 pkt 15 Ustawy z dnia 9 marca 1990 r. o samorządzie gminnym (t.j. Dz. U. z 2022, poz. 559 z późn. zm.) oraz art. 7 ust. 1 i 2 Ustawy z dnia 21 marca 1985 r. o drogach publicznych (t.j. Dz. U. z 2022, poz. 1693 z późn. zm.), i po zasięgnięciu opinii Zarządu Powiatu Wrocławskiego uchwała się co następuje:

§ 1. Zalicza się do kategorii dróg gminnych drogi na terenie miejscowości Olbrachtowice określone w załączniku nr 1 do niniejszej uchwały.

§ 2. Położenie i przebieg dróg, o których mowa w § 1 oznaczone są na mapach stanowiących załącznik nr 2 do niniejszej uchwały.

§ 3. Wykonanie uchwały powierza się Burmistrzowi Miasta i Gminy Sobótka.

§ 4. Uchwała wchodzi w życie po upływie 14 dni od dnia opublikowania w Dzienniku Urzędowym Województwa Dolnośląskiego.

Przewodniczący Rady
Miejskiej w Sobótce



Hanna Piwowarska

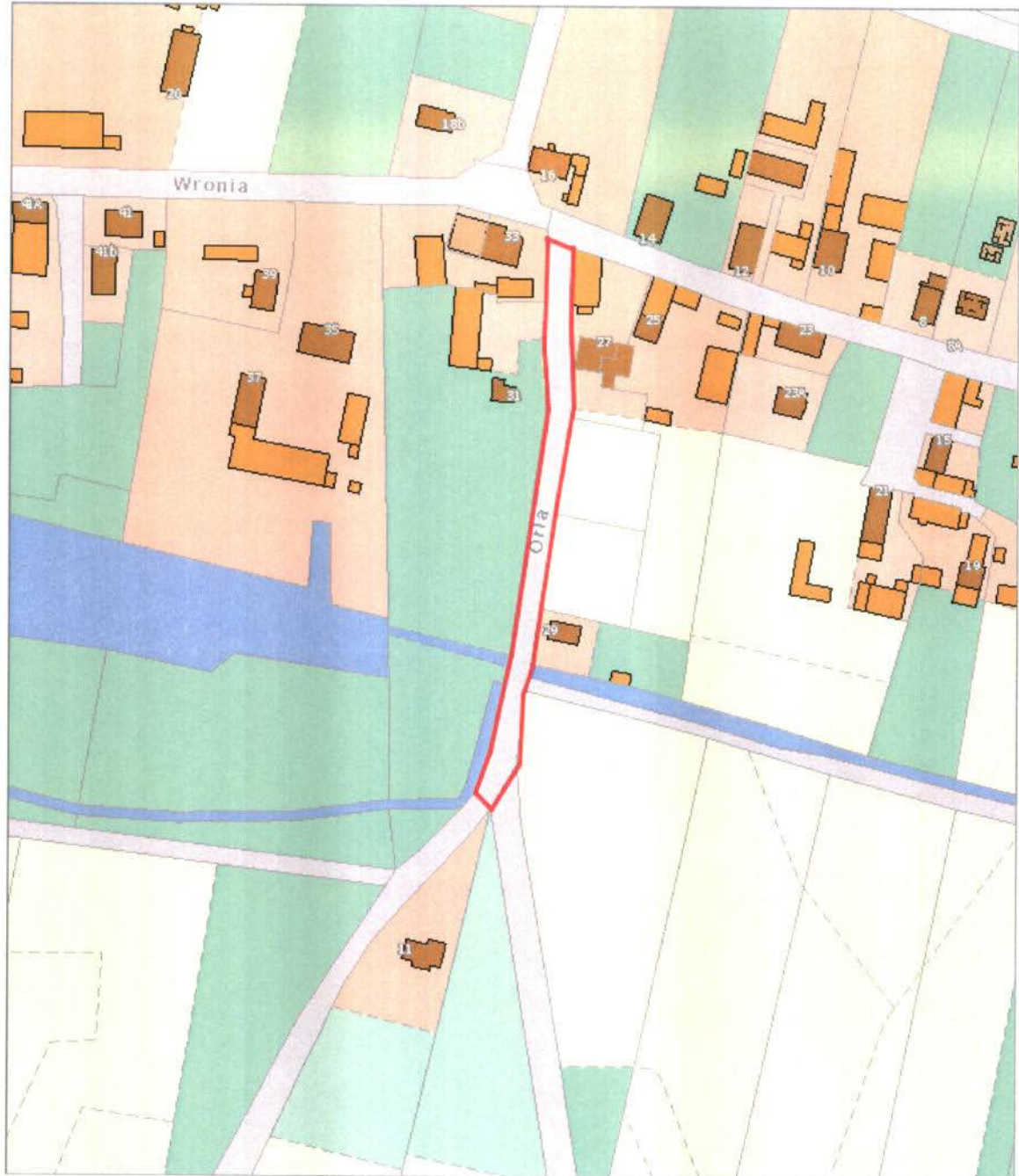
Załącznik Nr 1 do uchwały Nr LIX/501/22
Rady Miejskiej w Sobótce
z dnia 29 grudnia 2022 r.

Wykaz ulic

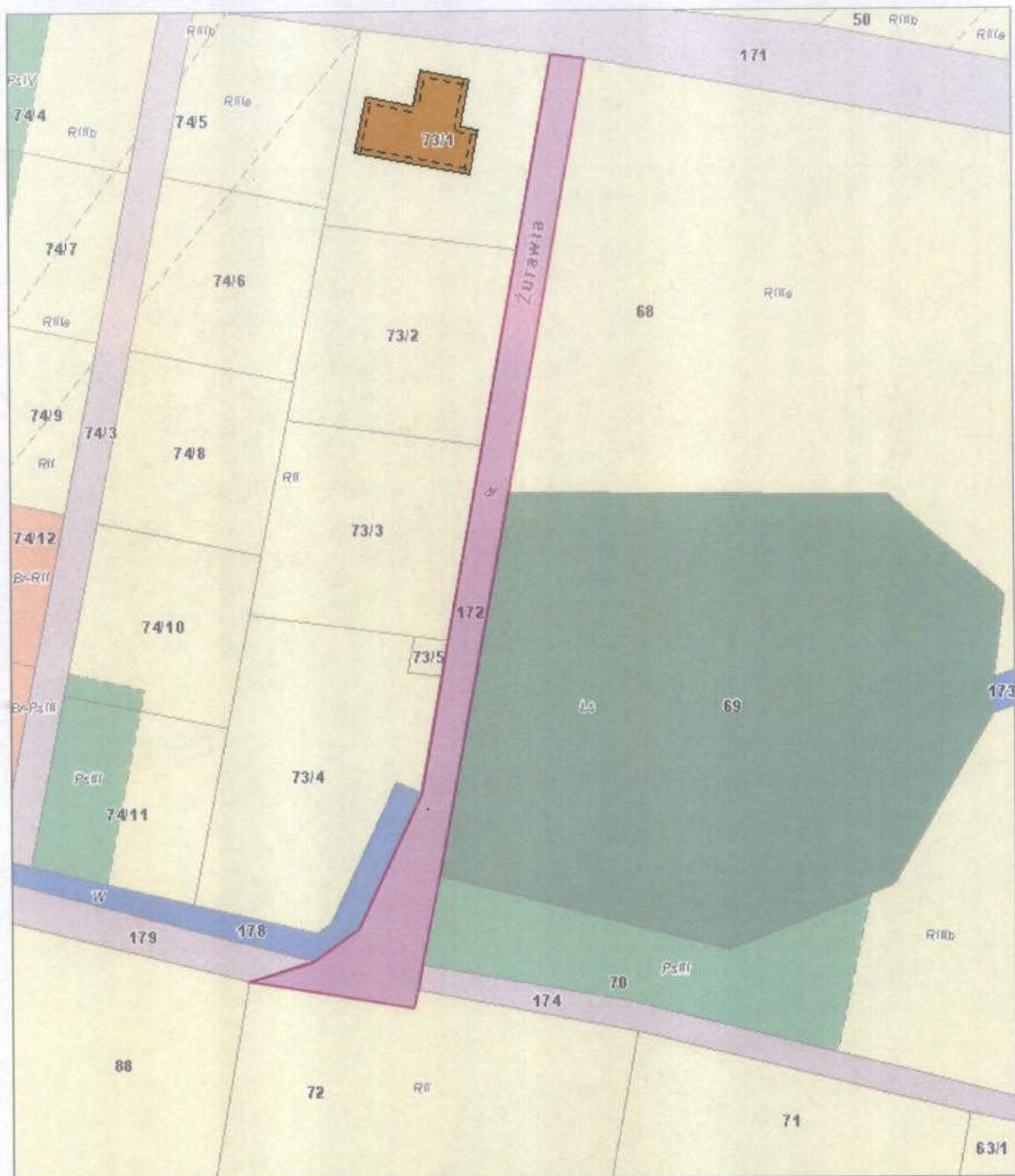
Lp.	Nazwa drogi	Przebieg drogi	Numery działek	Załącznik graficzny
Olbrachtowice				
1.	Ul. Orła	Od ul. Wroniej do dz. nr 181	AM-1: cz. Dz. 185	Załącznik nr 2 str. 1
2.	Ul. Żurawia	Od ul. Wroniej do końca	AM-1: 172	Załącznik nr 2 str. 2
3.	Droga bez nazwy	Od ul. Wroniej do granicy Gminy Sobótka	AM-1: 162, 156	Załącznik nr 2 str. 3
4.	Droga bez nazwy	Od ul. Orlej do dz. nr 172	AM-1: 179	Załącznik nr 2 str. 4
5.	Droga bez nazwy	Od dz. nr 162 do dz. nr 169	AM-1: 163	Załącznik nr 2 str. 5
6.	Droga bez nazwy	Od ul. Wroniej do dz. nr 163	AM-1: cz. dz.169	Załącznik nr 2 str. 6

Załącznik Nr 2 do uchwały Nr LIX/501/22
Rady Miejskiej w Sobótce
z dnia 29 grudnia 2022 r.

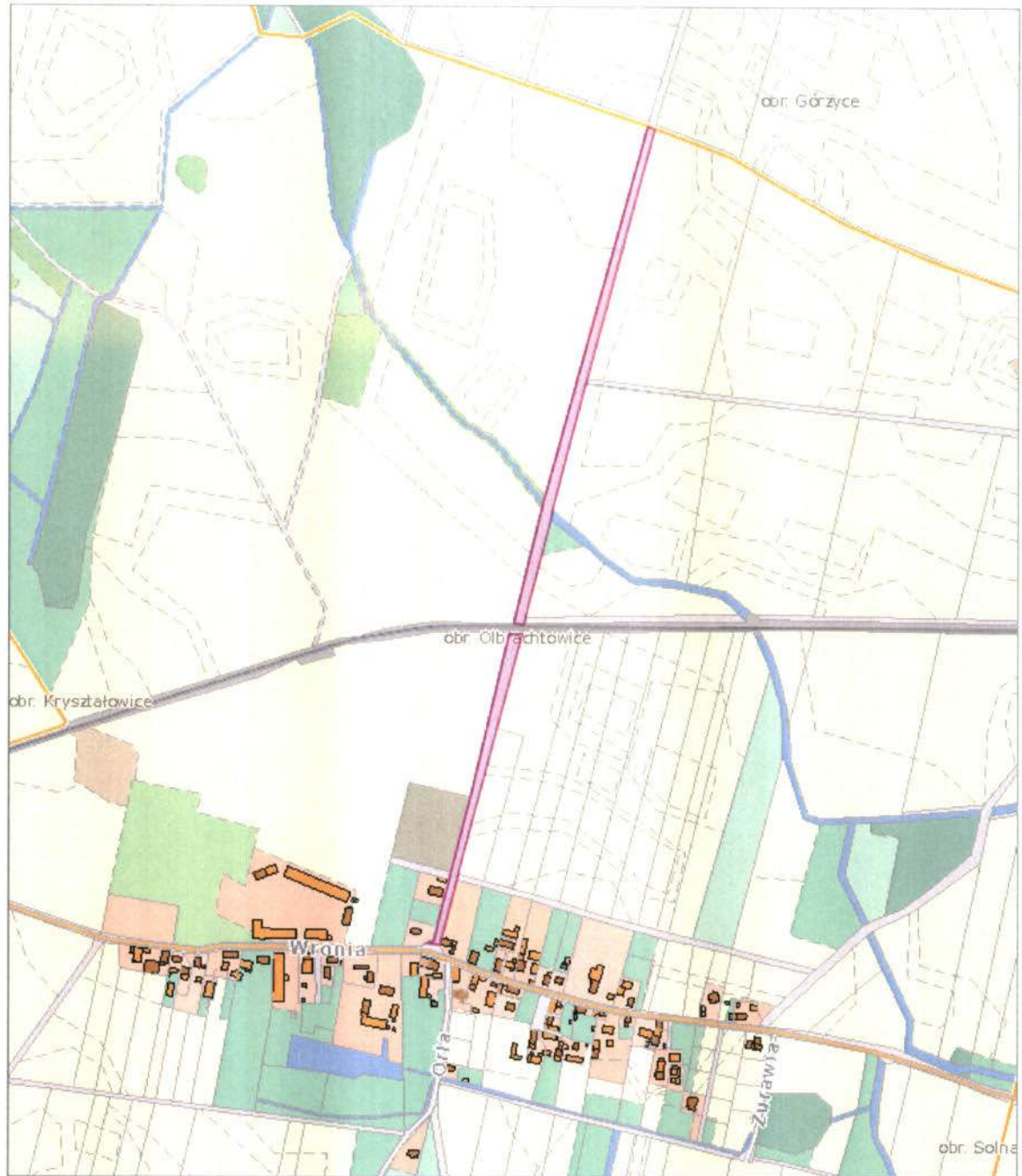
Ul. Orla



Ul. Żurawia



Droga bez nazwy



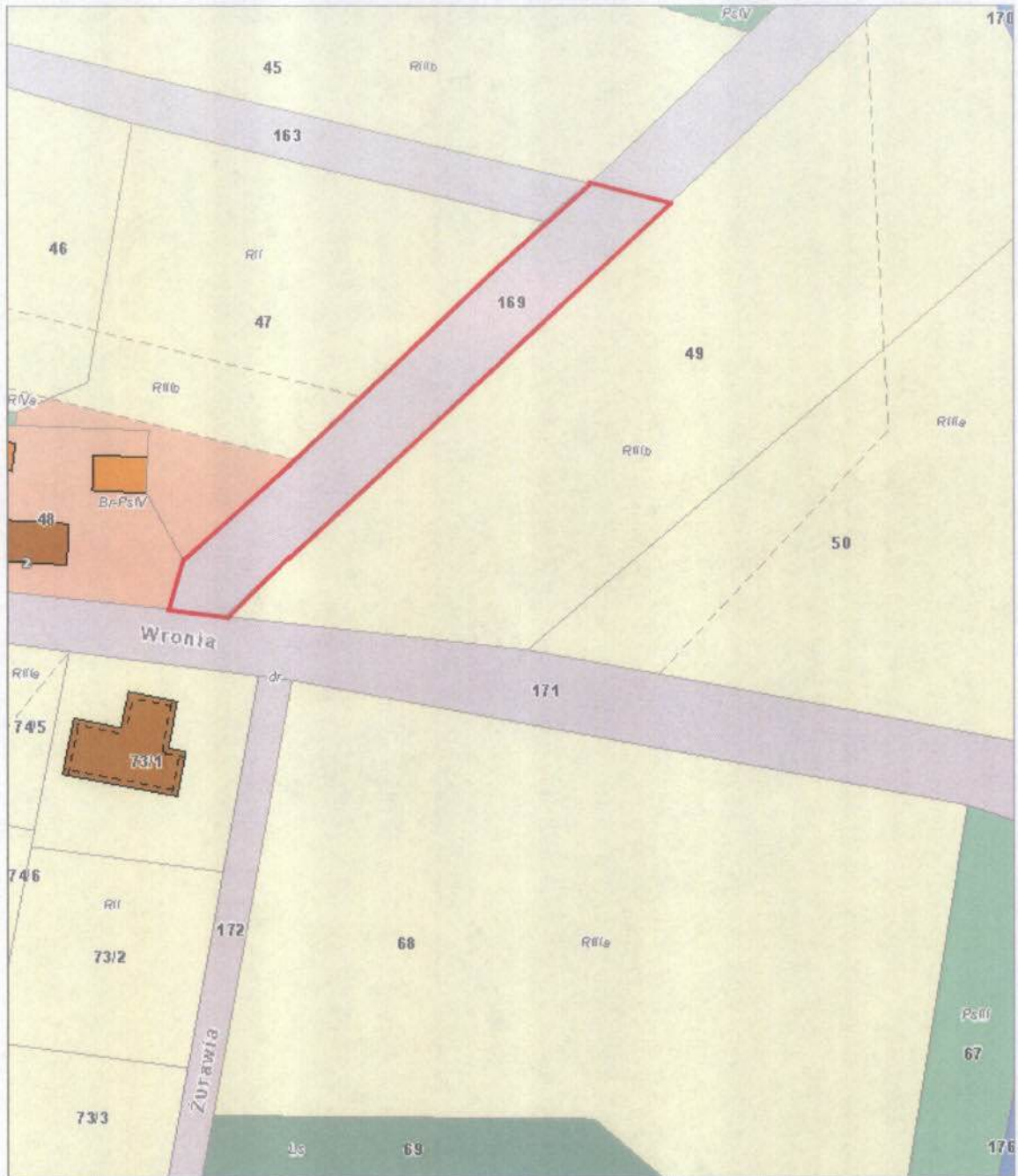
Droga bez nazwy



Droga bez nazwy



Droga bez nazwy



Uzasadnienie

Na terenie miejscowości Olbrachtowice istnieje sieć dróg wewnętrznych, które są własnością gminy Sobótka, które zgodnie z miejscowym planem zagospodarowania przestrzennego dla obrębu Olbrachtowice przylegają do obszaru przeznaczonego pod zabudowę mieszkaniową. Zarządzanie tymi drogami, zgodnie z obowiązkiem wynikającym z ustawy z dnia 21 marca 1985 r. o drogach publicznych należy do właściciela terenu. Zatem zaliczenie powyższych dróg do kategorii dróg gminnych nie spowoduje zwiększenia kosztów utrzymania dróg.

Zaliczenie dróg do kategorii dróg gminnych stanowi podstawę do pobierania opłat za zajęcie pasa drogowego oraz umieszczenie infrastruktury m.in. elektrycznej, wodociągowej, kanalizacyjnej, gazowej lub światłowodowej w drogach gminnych. Mając na uwadze powyższe, w tym zwiększenie wpływów do budżetu gminy podjęcie powyższej uchwały uważa się za zasadne.