

**UCHWAŁA NR .....  
RADY MIEJSKIEJ W SOBÓTCE**

Z dnia

**W sprawie zaliczenia dróg na terenie miejscowości Stary Zamek do kategorii dróg gminnych**

Na podstawie art. 18 ust. 2 pkt 15 Ustawy z dnia 9 marca 1990 r. o samorządzie gminnym (t.j. Dz. U. z 2022, poz. 559 z późn. zm.) oraz art. 7 ust. 1 i 2 Ustawy z dnia 21 marca 1985 r. o drogach publicznych (t.j. Dz. U. z 2022, poz. 1693 z późn. zm.), i po zasięgnięciu opinii Zarządu Powiatu Wrocławskiego uchwała się co następuje:

**§ 1.** Zalicza się do kategorii dróg gminnych drogi na terenie miejscowości Stary Zamek określone w załączniku nr 1 do niniejszej uchwały.

**§ 2.** Położenie i przebieg dróg, o których mowa w § 1 oznaczone są na mapach stanowiących załącznik nr 2 do niniejszej uchwały.

**§ 3.** Wykonanie uchwały powierza się Burmistrzowi Miasta i Gminy Sobótka.

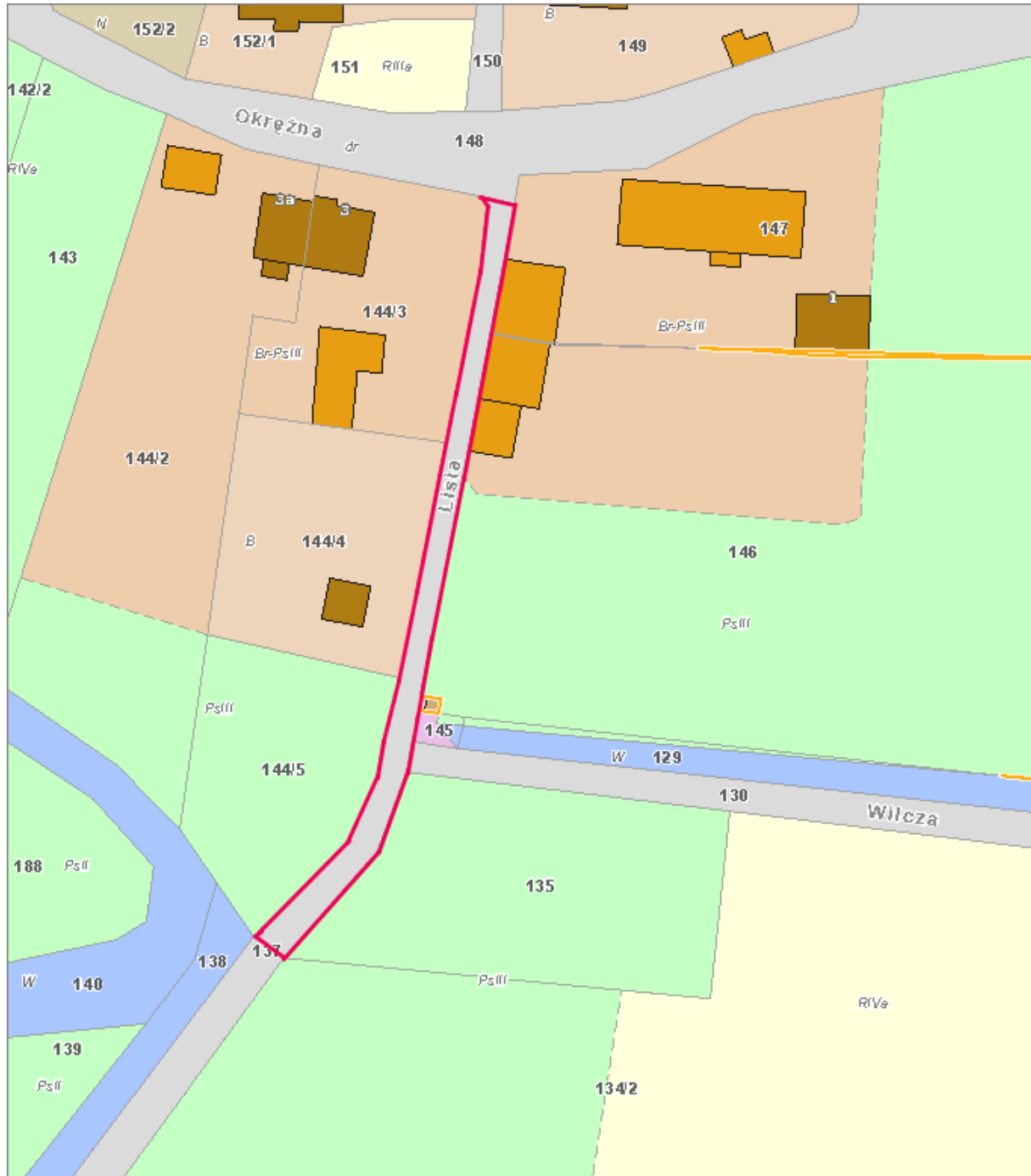
**§ 4.** Uchwała wchodzi w życie po upływie 14 dni od dnia opublikowania w Dzienniku Urzędowym Województwa Dolnośląskiego.

Przewodnicząca Rady Miejskiej  
w Sobótce

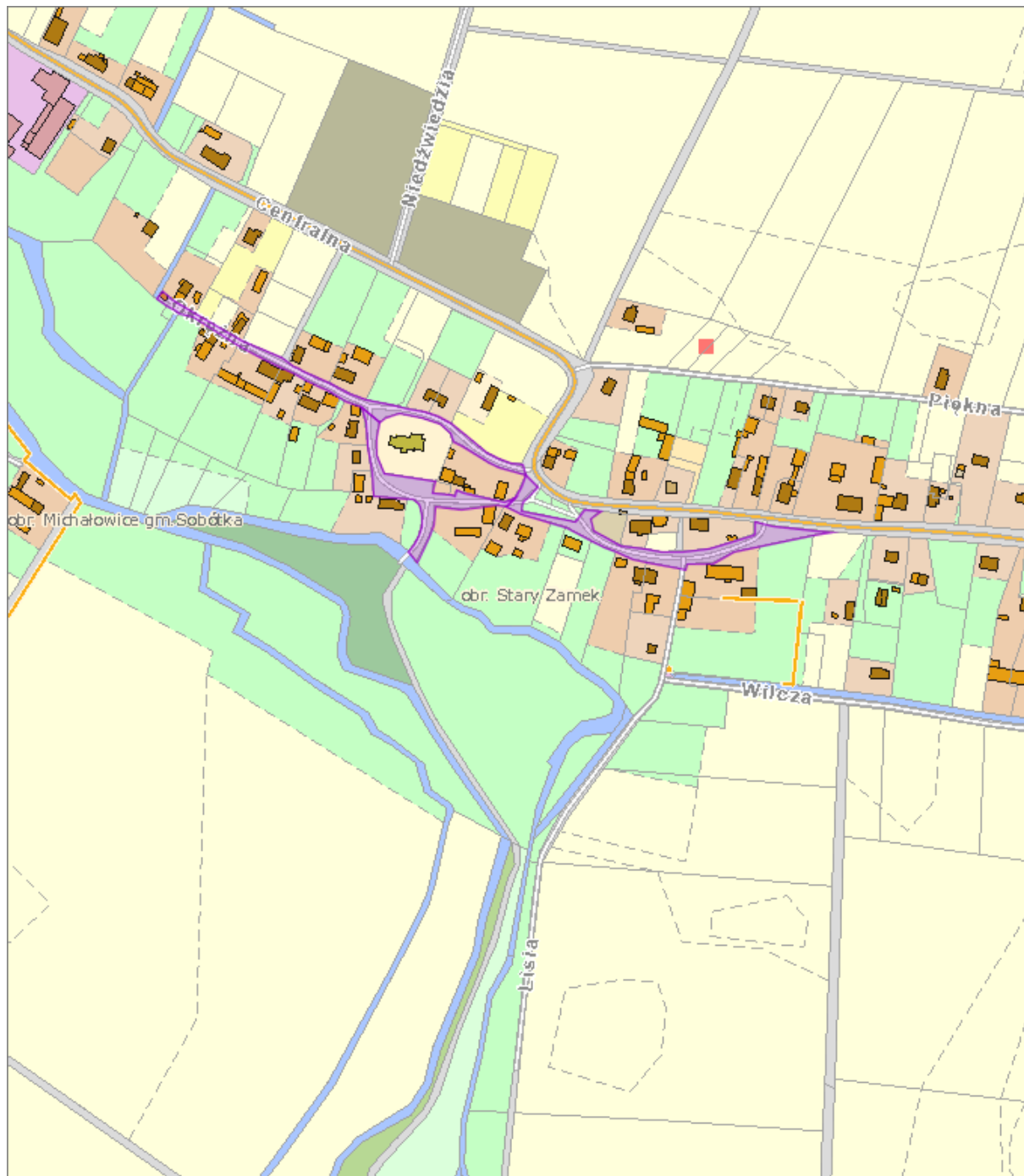
### Wykaz ulic

Lp.	Nazwa drogi	Przebieg drogi	Numery działek	Załącznik graficzny
<b>Stary Zamek</b>				
1.	Ul. Lisia	Od ul. Okrężnej do dz. nr 138	AM-1: cz. Dz. 137	Załącznik nr 2 str. 1
2.	Ul. Okrężna	Od dz. nr 219 do ul. Centralnej	AM-1: 226, 194, 148	Załącznik nr 2 str. 2
3.	Ul. Piękna	Od dz. 187 do dz. nr 178	AM-1: 167	Załącznik nr 2 str. 3
4.	Ul. Niedźwiedzia	Od ul. Centralnej do dz. nr 254	AM-1: 235	Załącznik nr 2 str. 4
5.	Ul. Wilcza	Od ul. Lisiej do dz. nr 116/2	AM-1: 130	Załącznik nr 2 str. 5
6.	Droga bez nazwy	Od ul. Centralnej do ul. Okrężnej	AM-1: 223	Załącznik nr 2 str. 6
7.	Droga bez nazwy	Od ul. Centralnej do dz. nr 129	AM-1: cz. dz. 116/2	Załącznik nr 2 str. 7
8.	Droga bez nazwy	Od ul. Centralnej do dz. nr 116/2	AM-1: 119	Załącznik nr 2 str. 8
9.	Droga bez nazwy	Od ul. Centralnej do dz. nr 167	AM-1: cz. Dz. 178	Załącznik nr 2 str. 9
10.	Droga bez nazwy	Od ul. Centralnej do dz. nr 216/15	AM-1: 216/16	Załącznik nr 2 str. 10
11.	Droga bez nazwy	Od ul. Centralnej do dz. nr 233	AM-1: cz. Dz. 187	Załącznik nr 2 str. 11

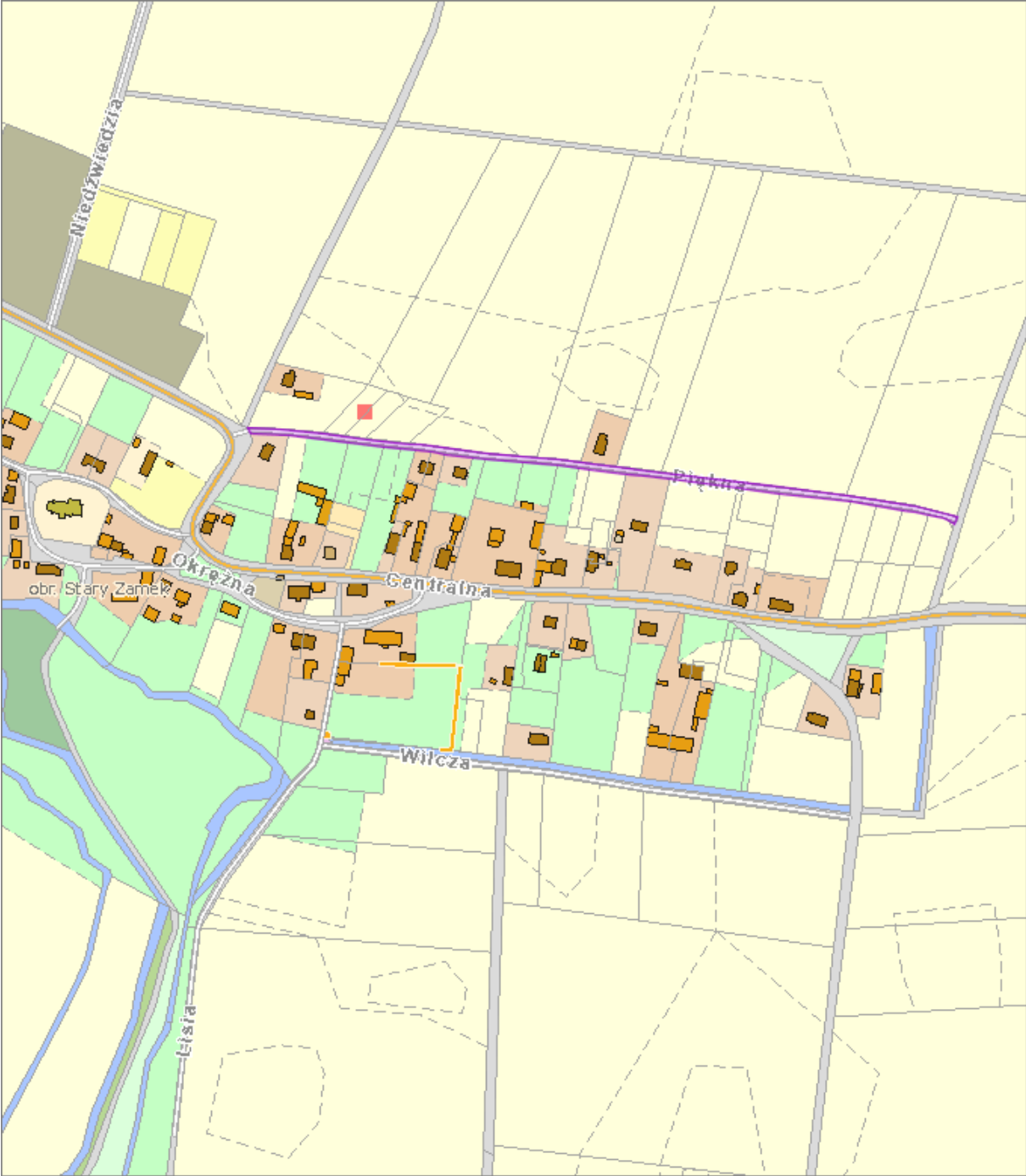
Ul. Lisia



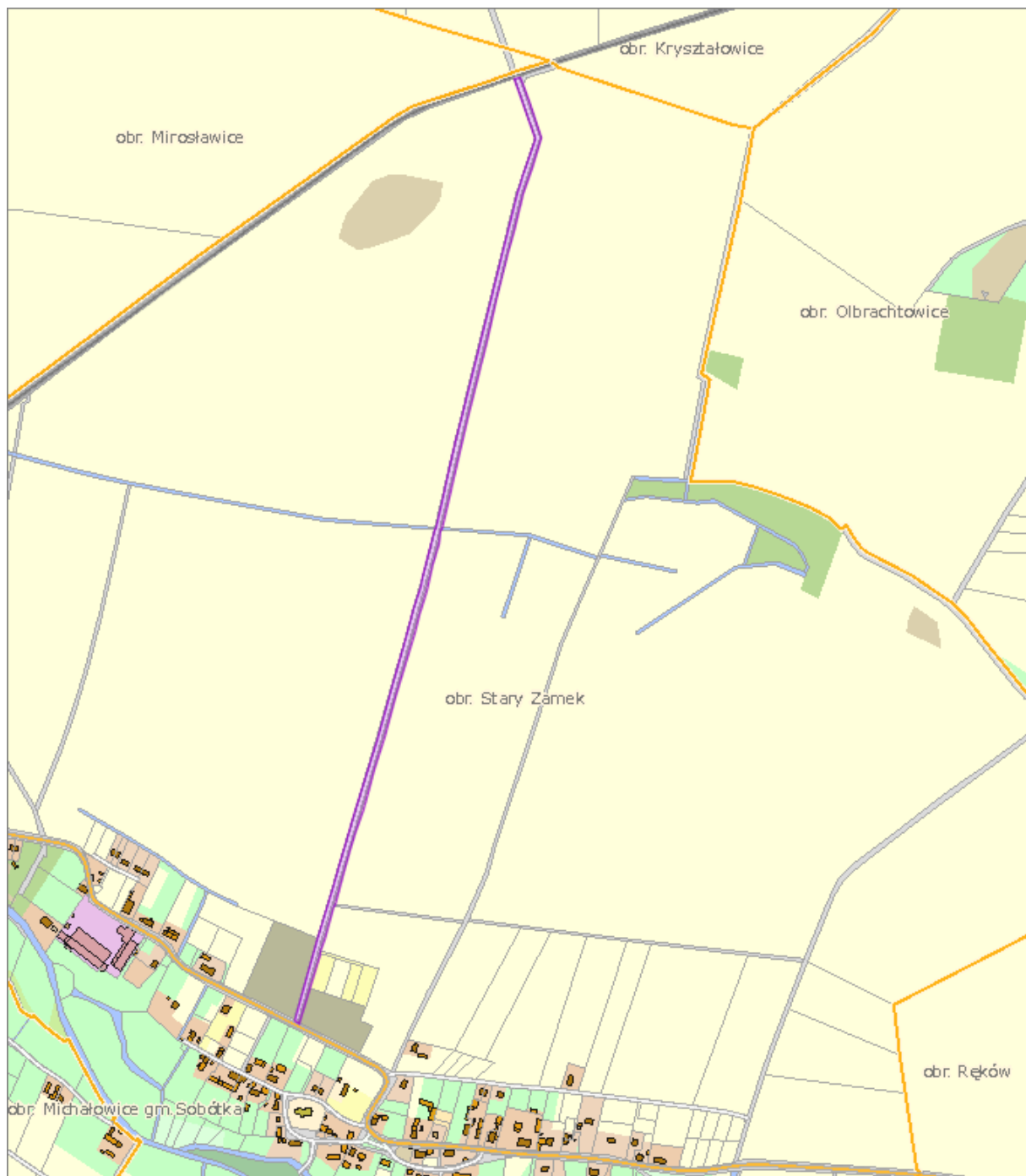
Ul. Okrężna



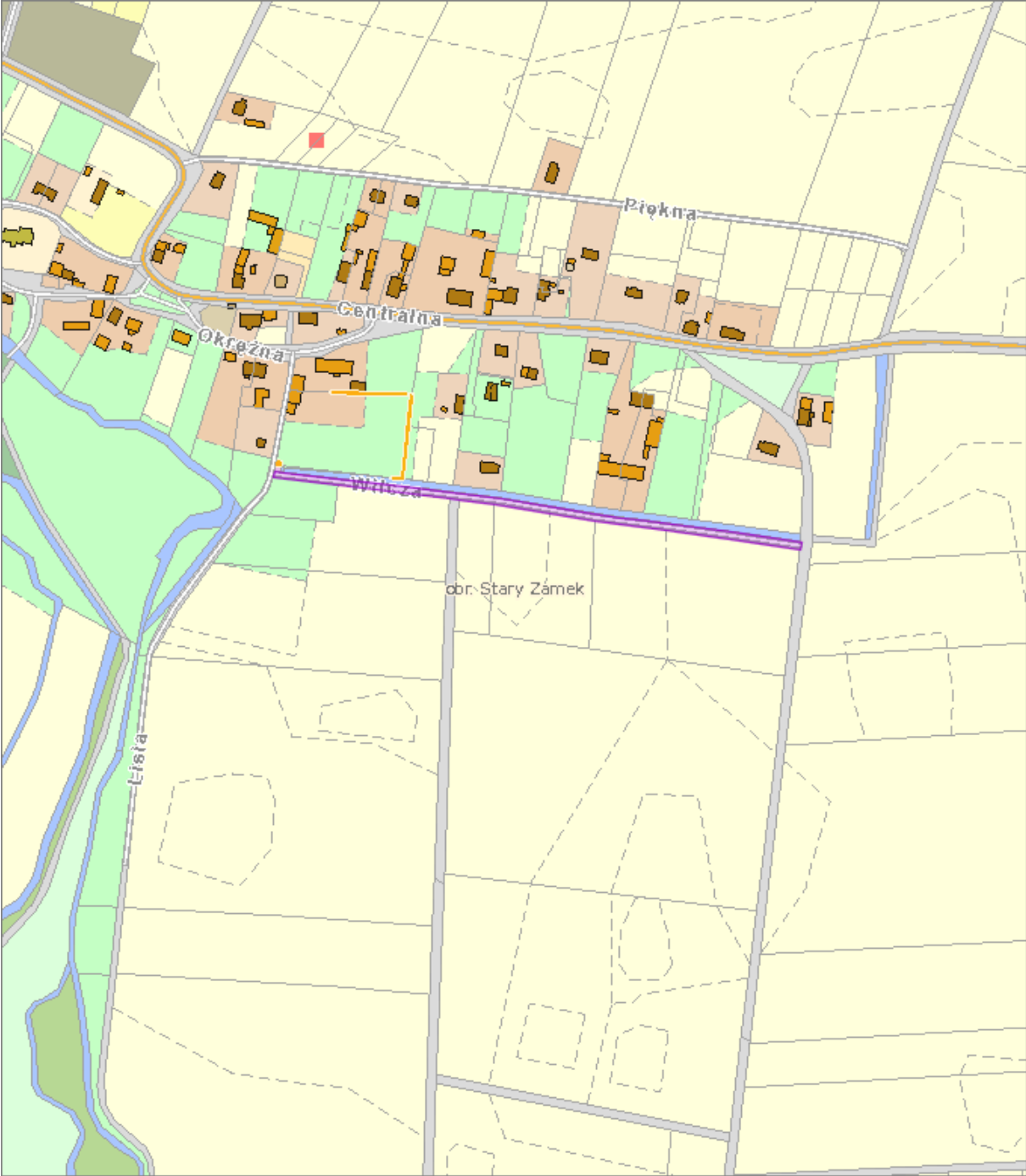
Ul. Piękna



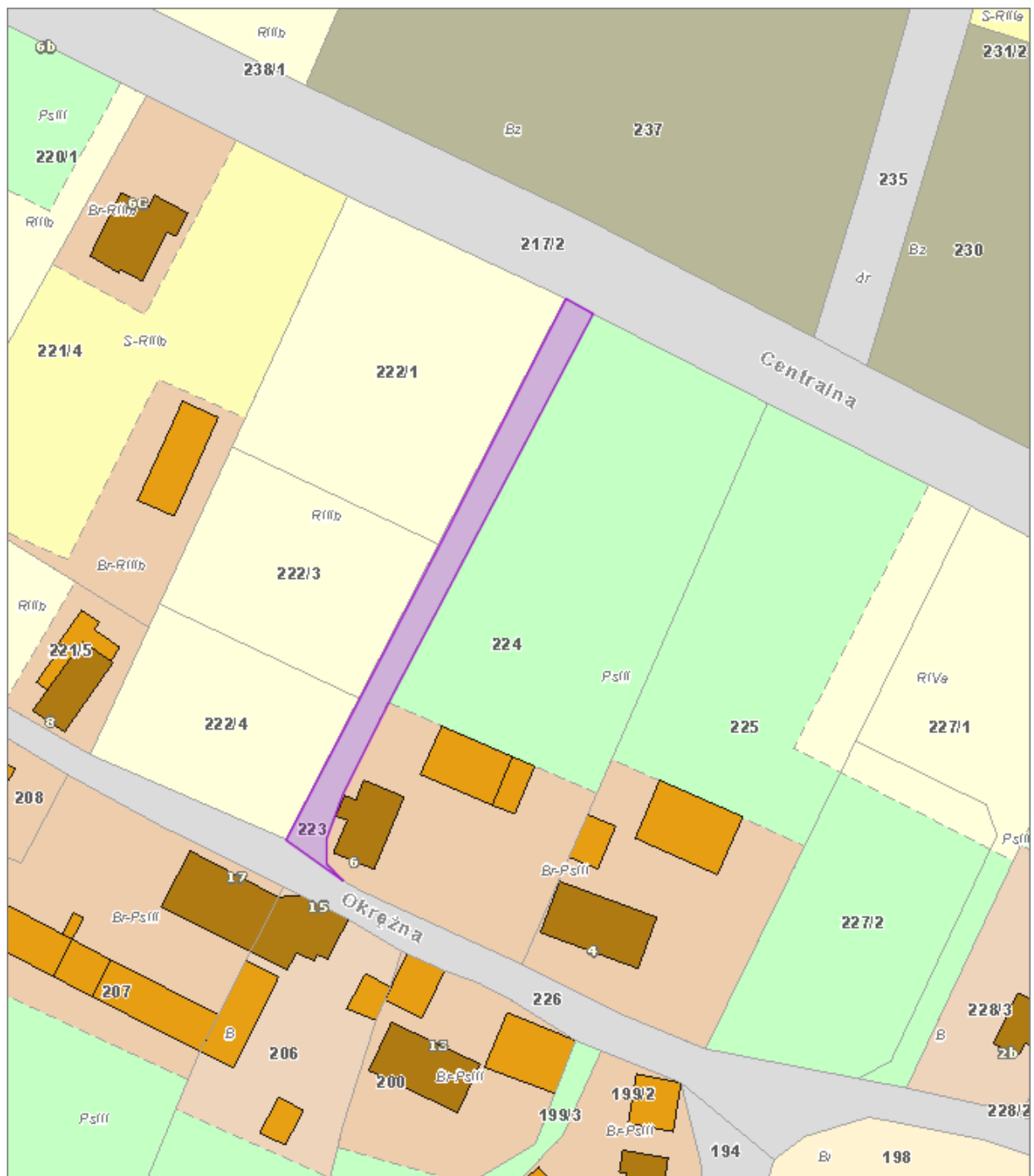
# Ul. Niedźwiedzia



Ul. Wilcza



Droga bez nazwy

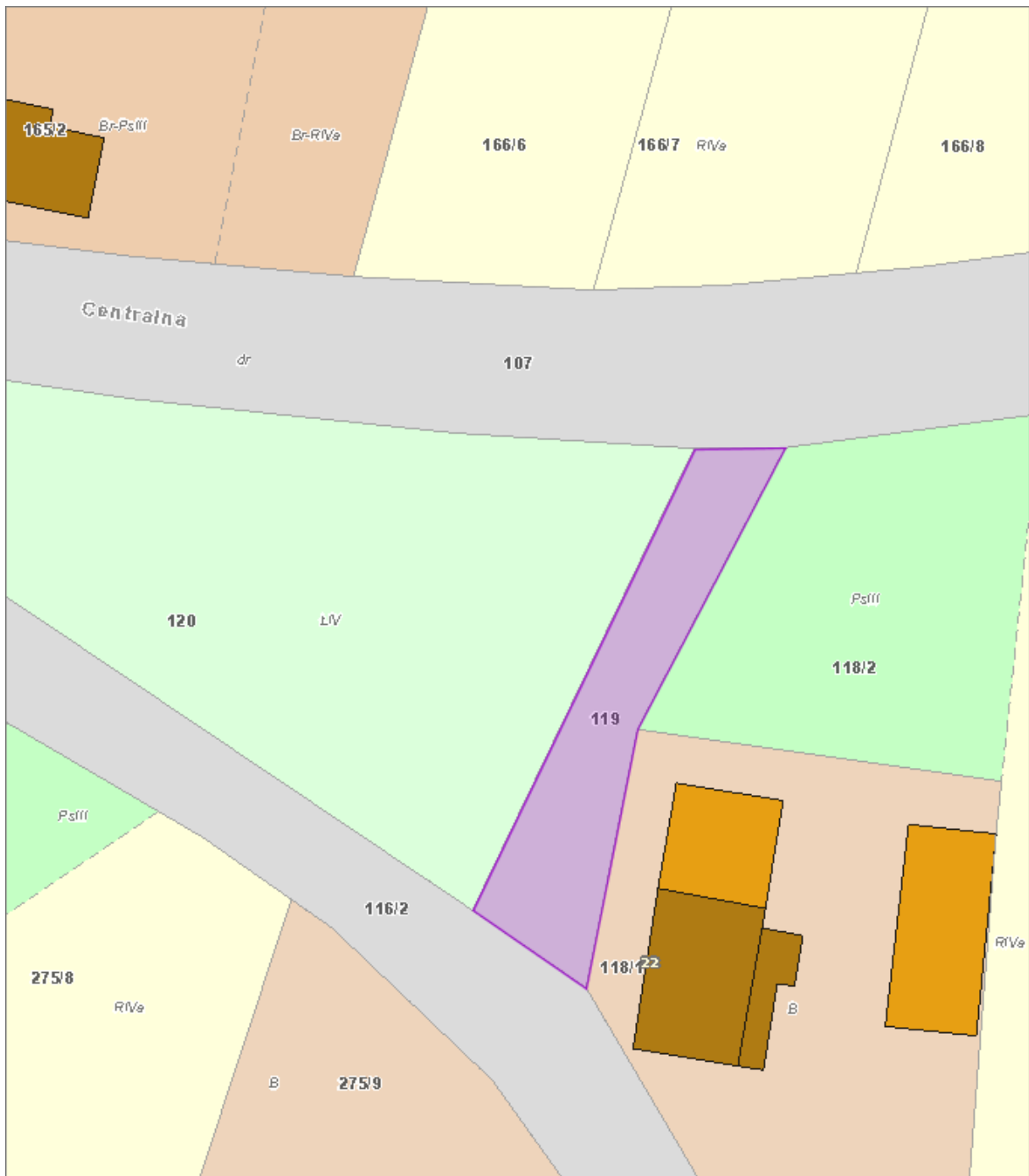




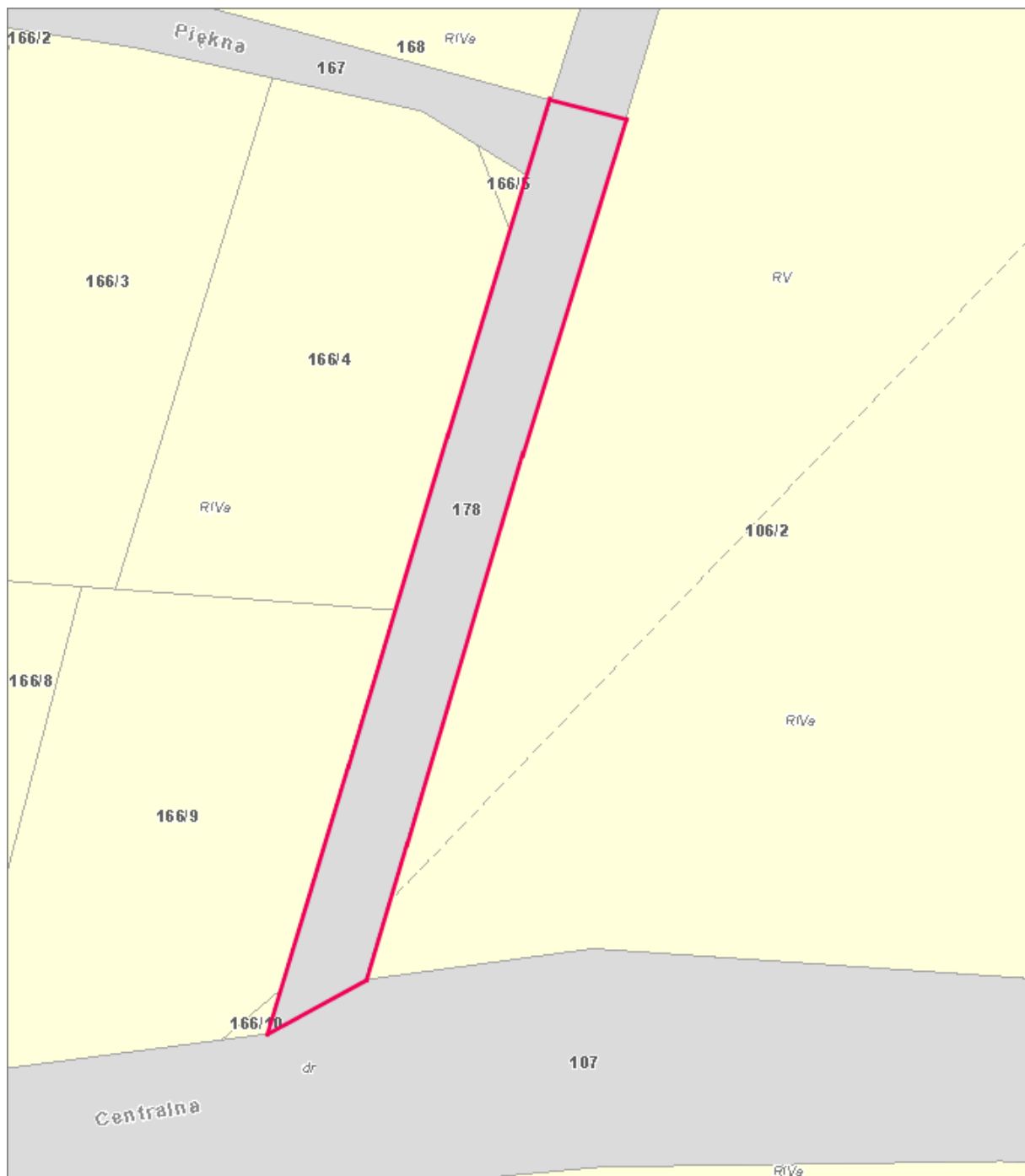
Droga bez nazwy



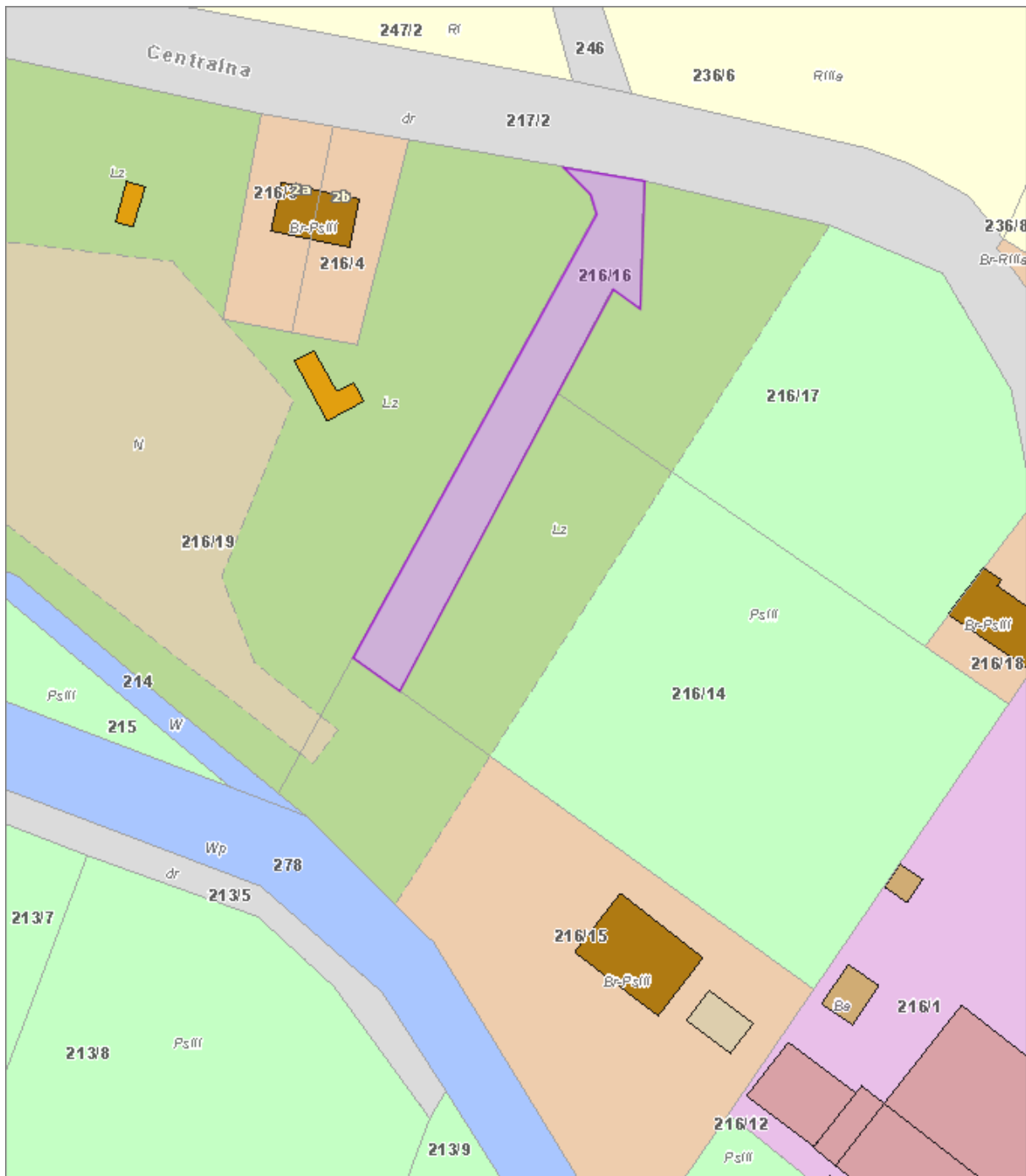
Droga bez nazwy



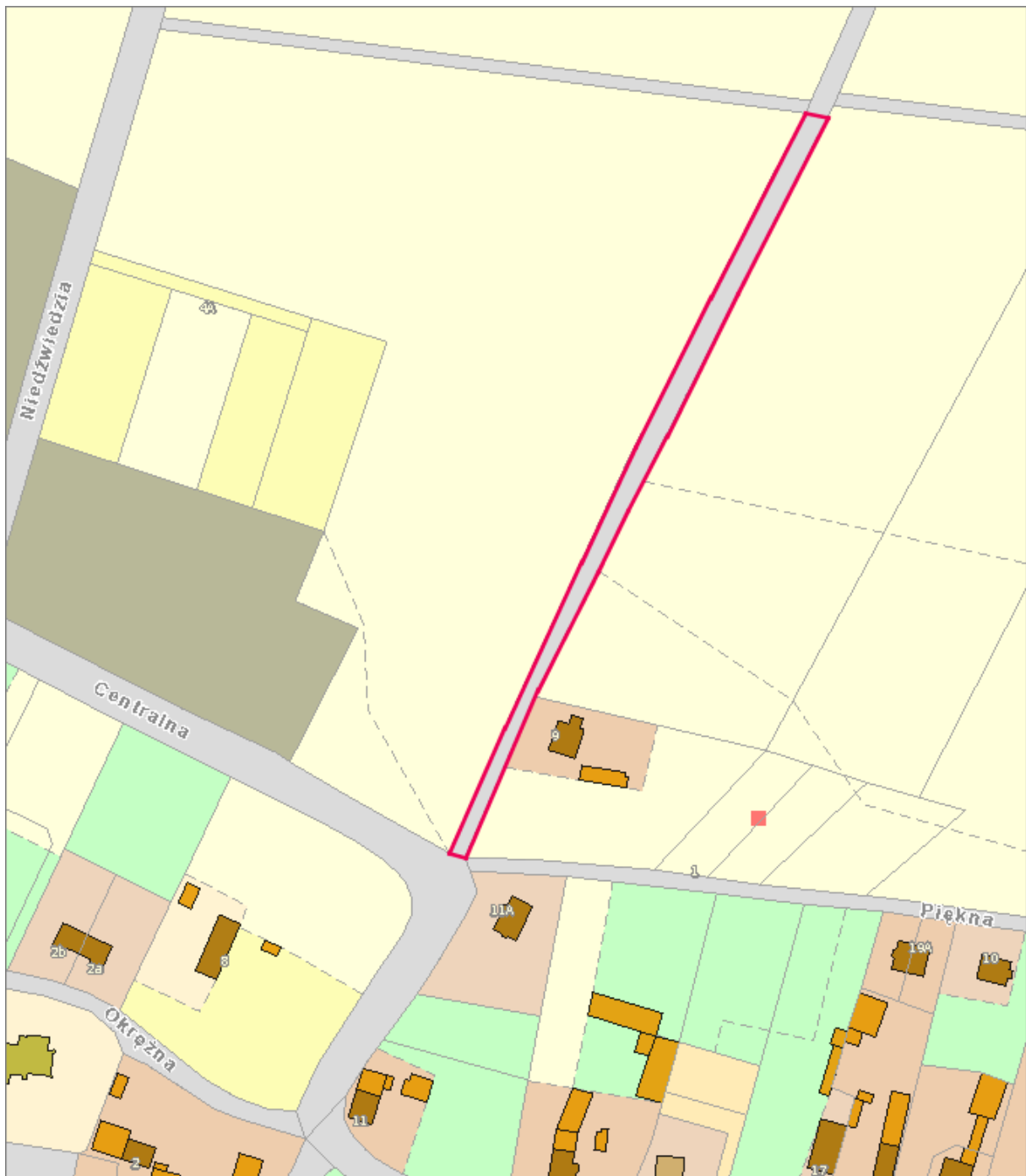
Droga bez nazwy



Droga bez nazwy



Droga bez nazwy



## UZASADNIENIE

Na terenie miejscowości Stary Zamek istnieje sieć dróg wewnętrznych, które są własnością gminy Sobótka, i zgodnie z miejscowym planem zagospodarowania przestrzennego dla obrębu Stary Zamek przylegają do obszaru przeznaczanego pod zabudowę mieszkaniową.

Zarządzanie tymi drogami, zgodnie z obowiązkiem wynikającym z ustawy z dnia 21 marca 1985 r. o drogach publicznych należy do właściciela terenu. Zatem zaliczenie powyższych dróg do kategorii dróg gminnych nie spowoduje zwiększenia kosztów utrzymania dróg.

Zaliczenie dróg do kategorii dróg gminnych stanowi podstawę do pobierania opłat za zajęcie pasa drogowego oraz umieszczenie infrastruktury m.in. elektrycznej, wodociągowej, kanalizacyjnej, gazowej lub światłowodowej w drogach gminnych. Mając na uwadze powyższe, w tym zwiększenie wpływów do budżetu gminy podjęcie powyższej uchwały uważa się za zasadne.