

**UCHWAŁA NR
RADY MIEJSKIEJ W SOBÓTCE**

Z dnia

W sprawie zaliczenia dróg na terenie miejscowości Rogów Sobócki do kategorii dróg gminnych

Na podstawie art. 18 ust. 2 pkt 15 Ustawy z dnia 9 marca 1990 r. o samorządzie gminnym (t.j. Dz. U. z 2022, poz. 559 z późn. zm.) oraz art. 7 ust. 1 i 2 Ustawy z dnia 21 marca 1985 r. o drogach publicznych (t.j. Dz. U. z 2022, poz. 1693 z późn. zm.), i po zasięgnięciu opinii Zarządu Powiatu Wrocławskiego uchwała się co następuje:

§ 1. Zalicza się do kategorii dróg gminnych drogi na terenie miejscowości Rogów Sobócki określone w załączniku nr 1 do niniejszej uchwały.

§ 2. Położenie i przebieg dróg, o których mowa w § 1 oznaczone są na mapach stanowiących załącznik nr 2 do niniejszej uchwały.

§ 3. Traci moc uchwała Nr XXXVII/285/17 Rady Miejskiej w Sobótce z dnia 28 września 2017 r. w sprawie zaliczenia dróg na terenie Gminy Sobótka do kategorii dróg gminnych.

§ 4. Wykonanie uchwały powierza się Burmistrzowi Miasta i Gminy Sobótka.

§ 5. Uchwała wchodzi w życie po upływie 14 dni od dnia opublikowania w Dzienniku Urzędowym Województwa Dolnośląskiego.

Przewodnicząca Rady Miejskiej
w Sobótce

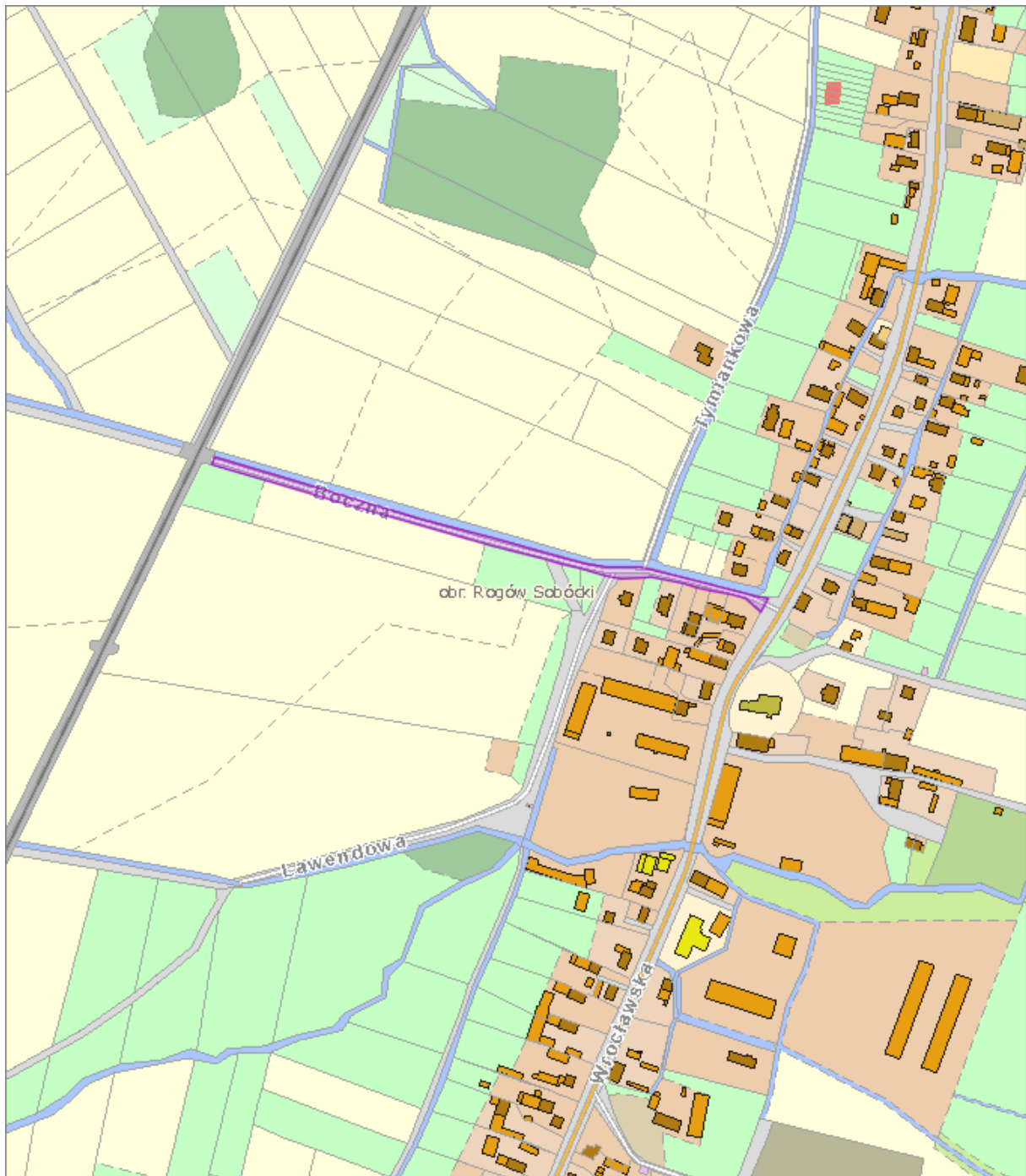
Wykaz ulic

Lp.	Nazwa drogi	Przebieg drogi	Numery działek	Załącznik graficzny
Rogów Sobócki				
1.	Ul. Bazyliowa	Od ul. Tymiankowej do dz. 134	AM-1: 148	Załącznik nr 2 str. 1
2.	Ul. Boczna	Od ul. Wrocławskiej do dz. nr 130/2	AM-1: 131	Załącznik nr 2 str. 2
3.	Ul. Krótka	Od ul. Wrocławskiej do ul. Tymiankowej	AM-1: 305	Załącznik nr 2 str. 3
4.	Ul. Lawendowa	Od ul. Bocznej do dz. 541/1	AM-1: cz. 534/2	Załącznik nr 2 str. 4
5.	Ul. Lipowa	Od ul. Szkolnej	AM-1: cz. 478	Załącznik nr 2 str. 5
6.	Ul. Magnoliowa	Od ul. Szkolnej	AM-1: cz. 393	Załącznik nr 2 str. 6
7.	Ul. Młynarska	Od ul. Wrocławskiej do dz. nr 709/1	AM-1: 586, cz. 596, 648/4	Załącznik nr 2 str. 7
8.	Ul. Pogodna	Od ul. Wrocławskiej do granic obrębu	AM-1: 366	Załącznik nr 2 str. 8
9.	Ul. Polna	Od ul. Wrocławskiej do dz. nr 130/2	AM-1: 307, 152	Załącznik nr 2 str. 9
10.	Ul. Rumiankowa	Od ul. Dworcowej	AM-1: 351/6, 322	Załącznik nr 2 str. 10
11.	Ul. Słoneczna	Od ul. Wrocławskiej do ul. Magnoliowej	AM-1: 418, 417/18	Załącznik nr 2 str. 11
12.	Ul. Spacerowa	Od ul. Sportowej do dz. nr 661	AM-1: 662	Załącznik nr 2 str. 12
13.	Ul. Sportowa	Od ul. Wrocławskiej do dz. nr 939	AM-1: 162, 657	Załącznik nr 2 str. 13
14.	Ul. Szczęśliwa	Od dz. nr 402/45	AM-1: 402/44, 402/45, 402/37, 402/36, 402/14, 402/24, 402/27, 402/26, 402/29, 402/31	Załącznik nr 2 str. 14
15.	Ul. Tymiankowa	Od dz. nr 156 do ul. Bocznej	AM-1: 273	Załącznik nr 2 str. 15
16.	Ul. Wschodnia	Od ul. Szkolnej do ul. Słonecznej	AM-1: 466	Załącznik nr 2 str. 16
17.	Ul. Żarnowa	Od ul. Wrocławskiej	AM-1: Cz. 633	Załącznik nr 2 str. 17
18.	Droga bez nazwy	Od ul. Wrocławskiej	AM-1: 680	Załącznik nr 2 str. 18
19.	Droga bez nazwy	Od ul. Wrocławskiej	AM-1: Cz. 509/1, 509/2	Załącznik nr 2 str. 19
20.	Droga bez nazwy	Od ul. Wschodniej do ul. Magnoliowej	AM-1: 408	Załącznik nr 2 str. 20
21.	Droga bez nazwy	Od ul. Wrocławskiej	AM-1: cz.622	Załącznik nr 2 str. 21
22.	Droga bez nazwy	Od dz. nr 130/2	AM-1: cz. Dz. 11, cz. Dz. 74	Załącznik nr 2 str. 22
23.	Droga bez nazwy	Od ul. Wrocławskiej do ul. Rumiankowej	AM-1: 316	Załącznik nr 2 str. 23

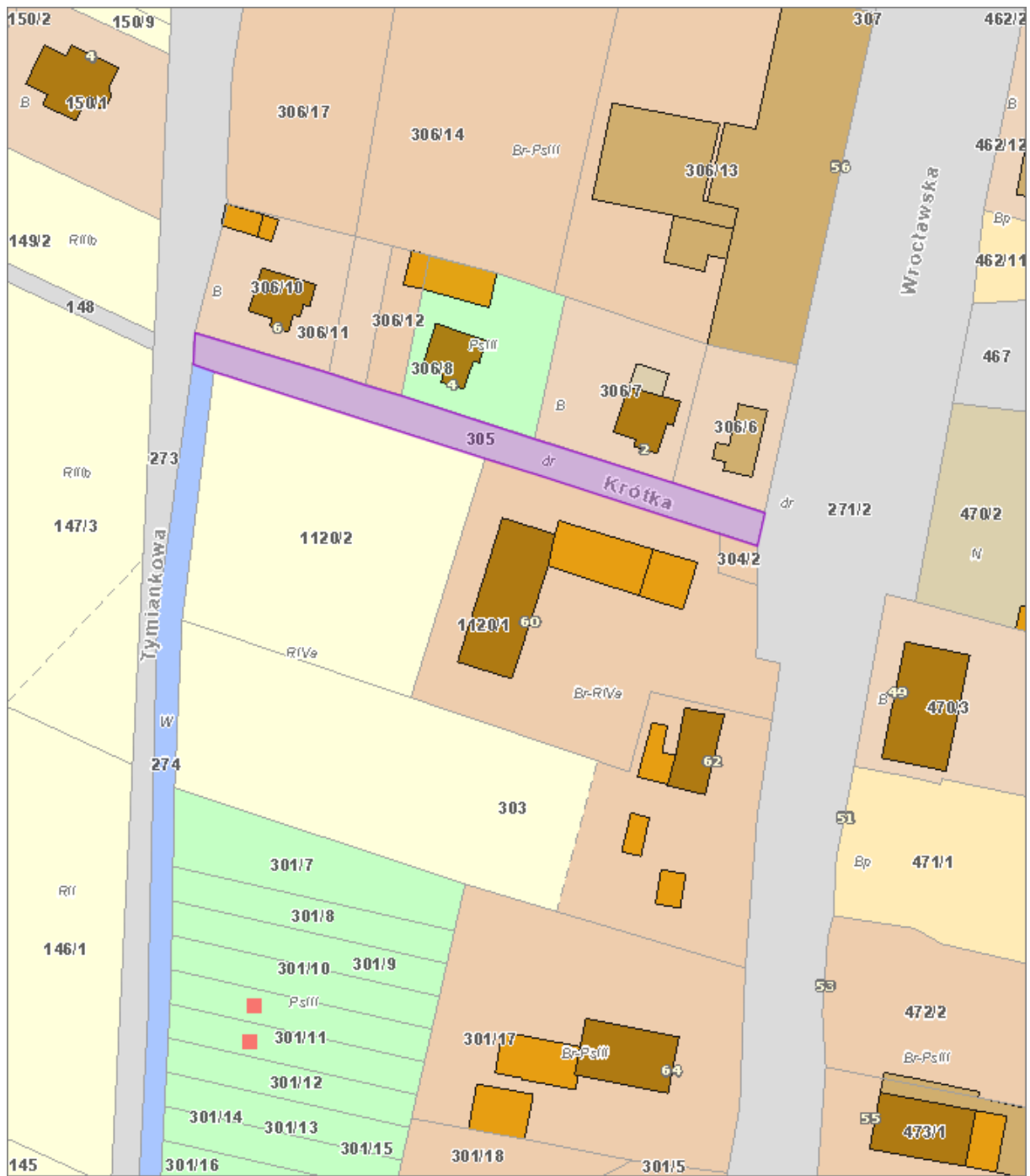
Ul. Bazylkowa



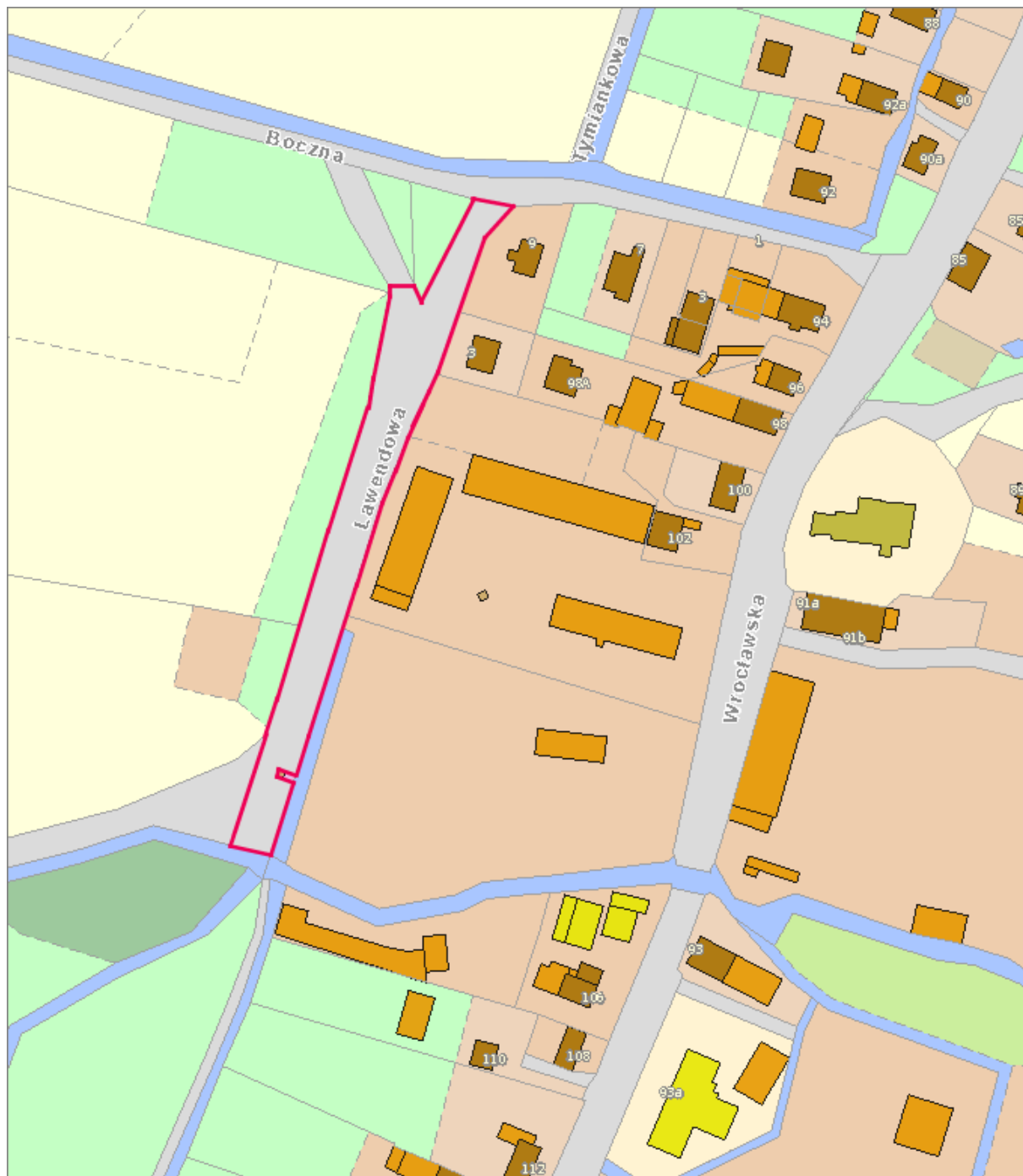
Ul. Boczna



Ul. Krótka



Ul. Lawendowa



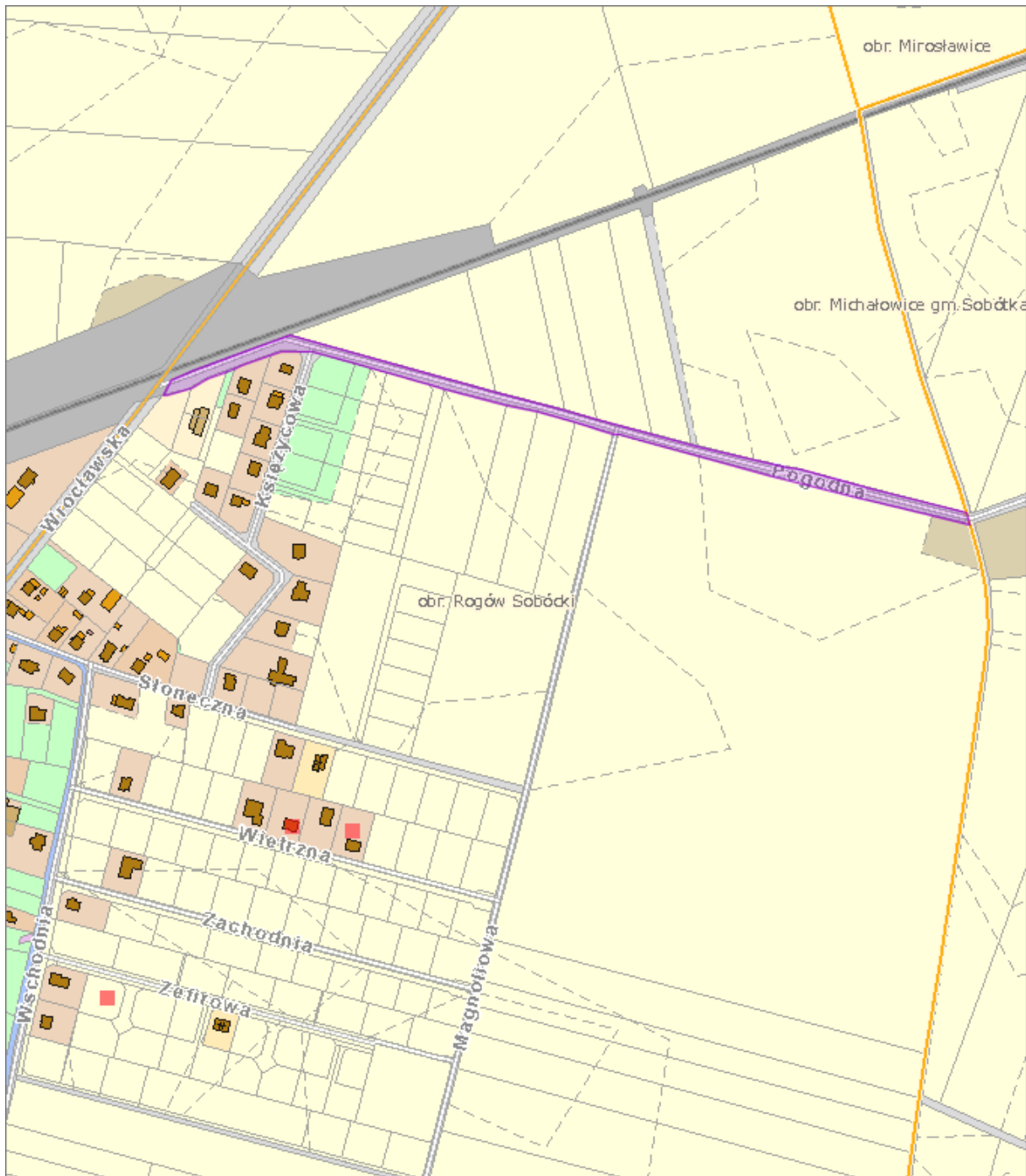
Ul. Magnoliowa



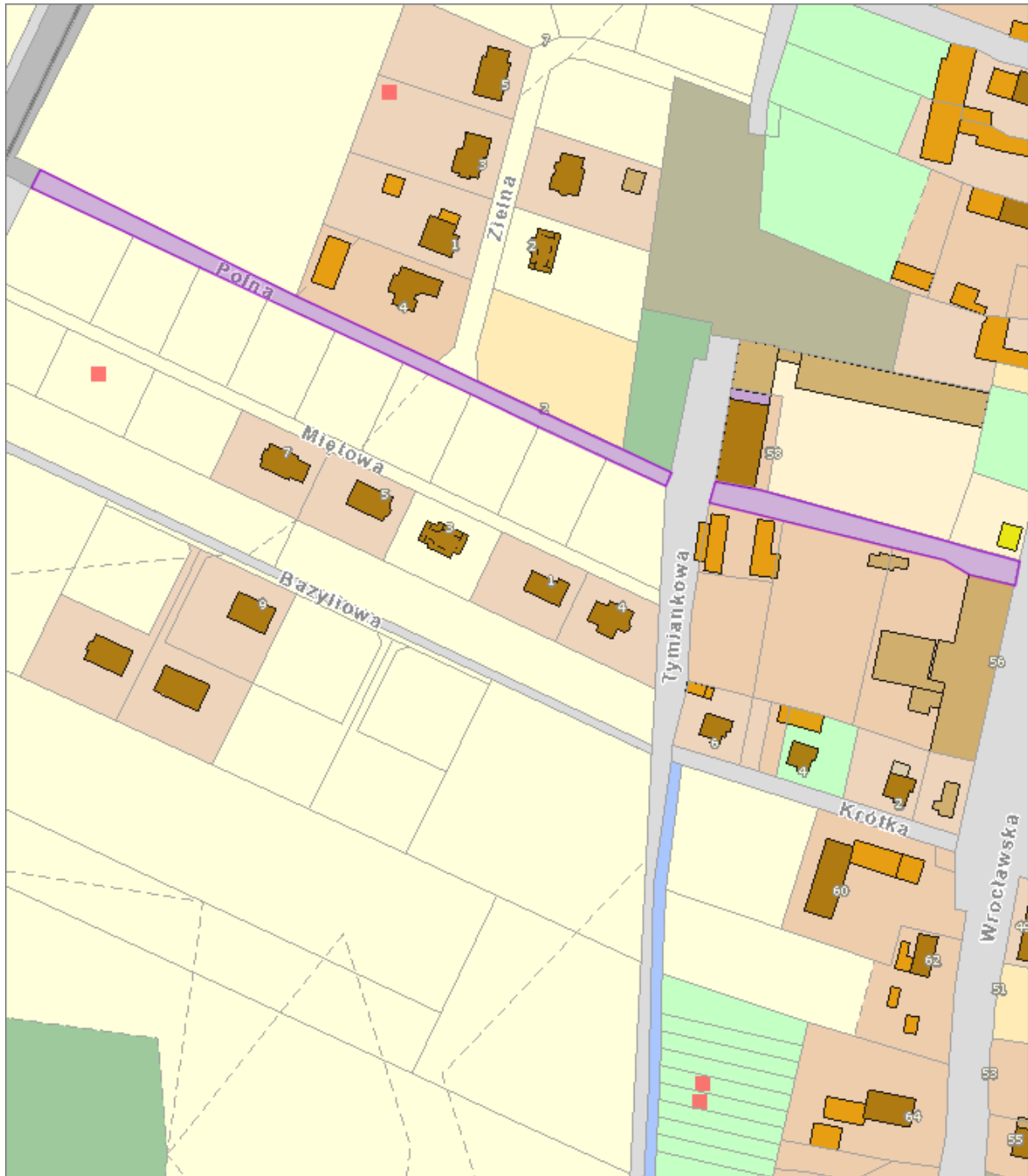
Ul. Młynarska



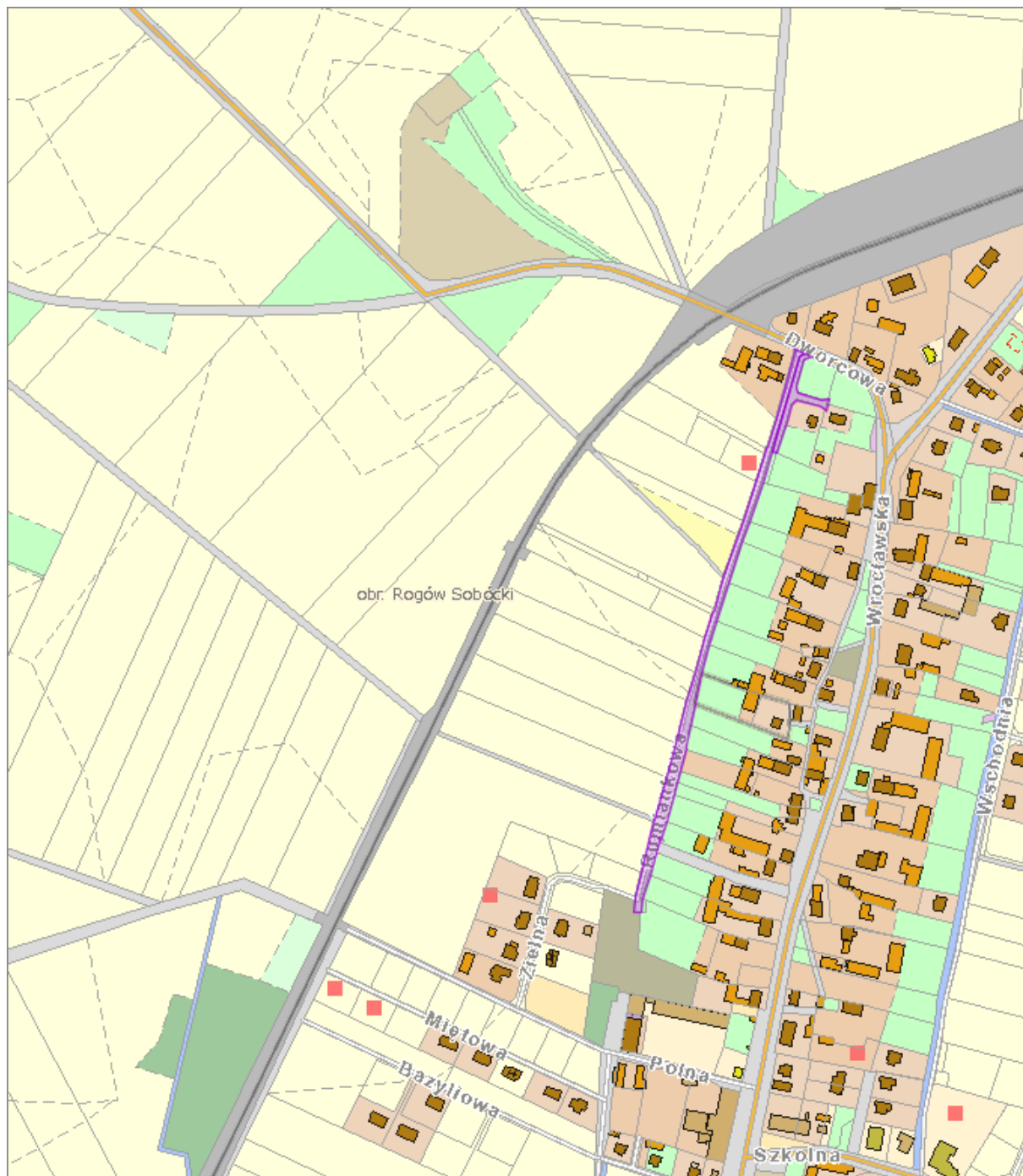
Ul. Pogodna



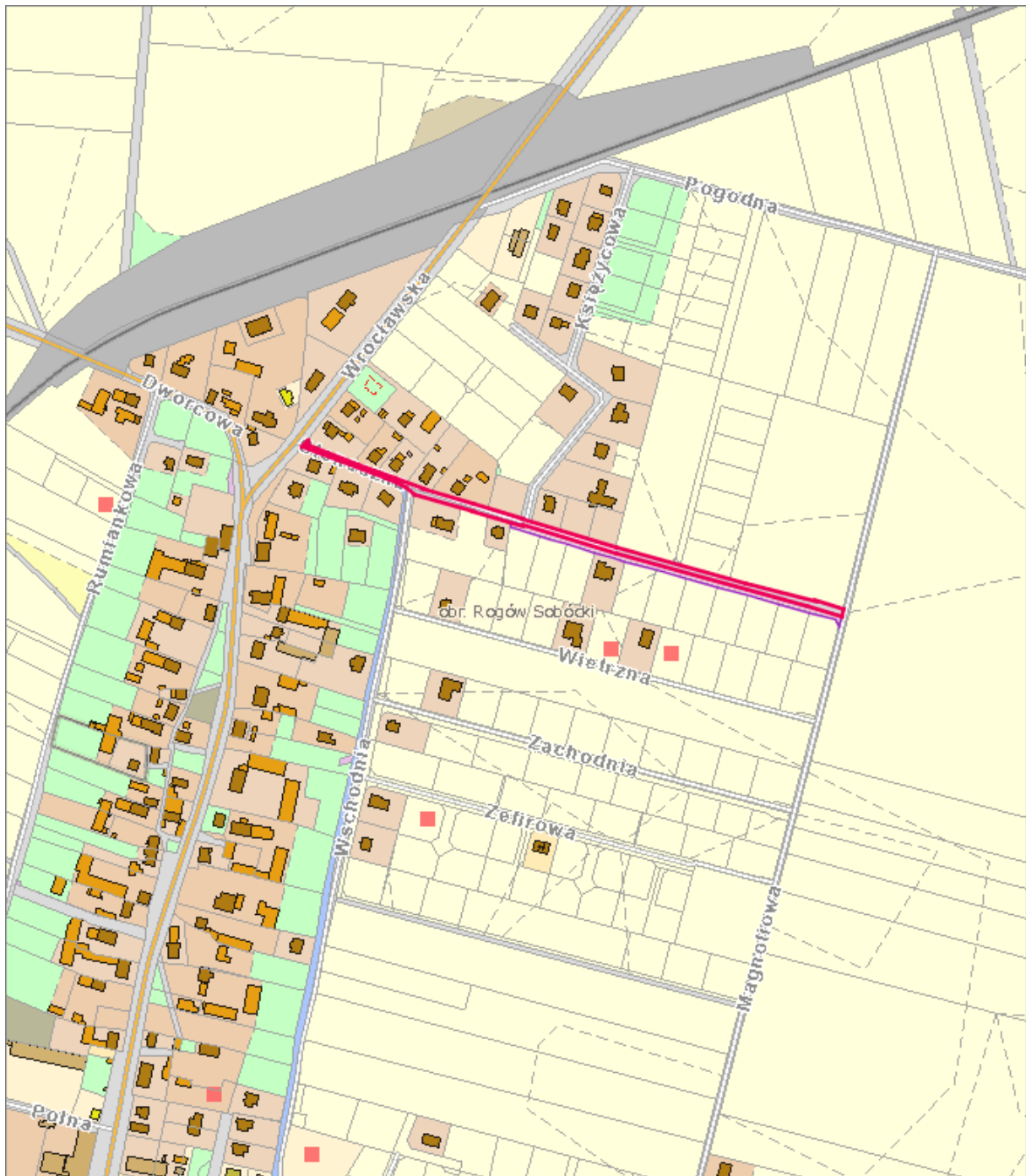
Ul. Polna



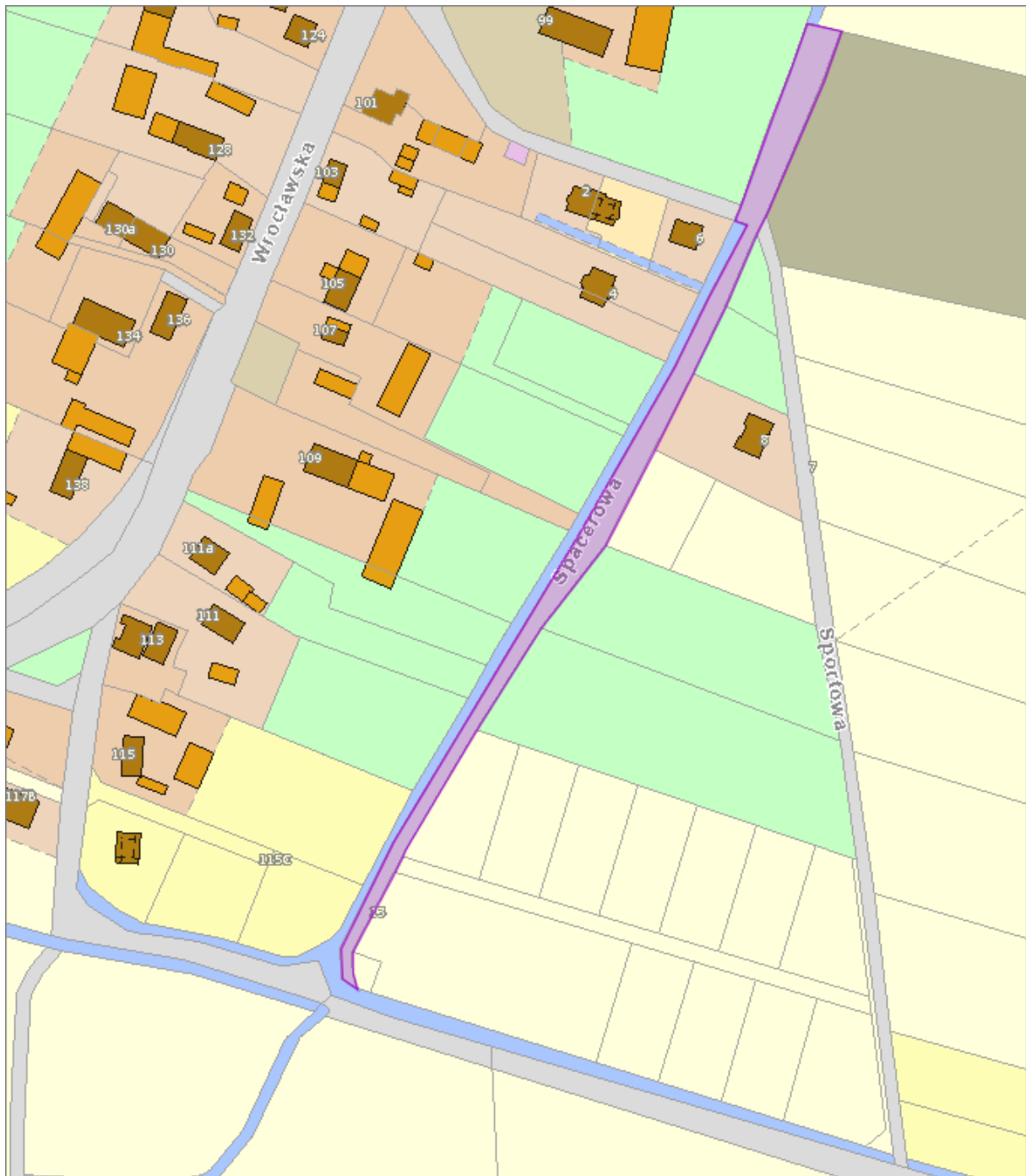
Ul. Rumiankowa



Ul. Słoneczna



Ul. Spacerowa



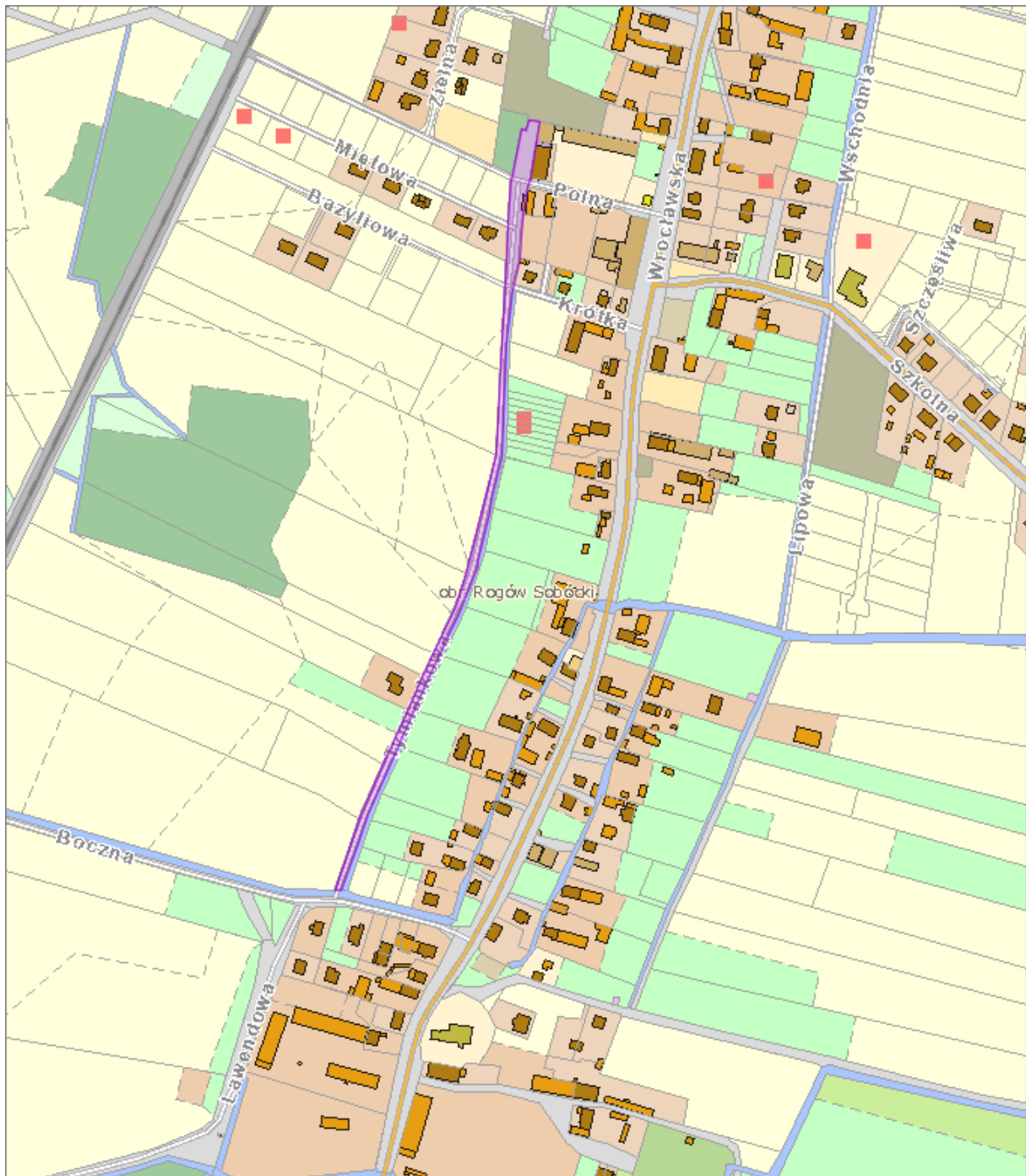
Ul. Sportowa



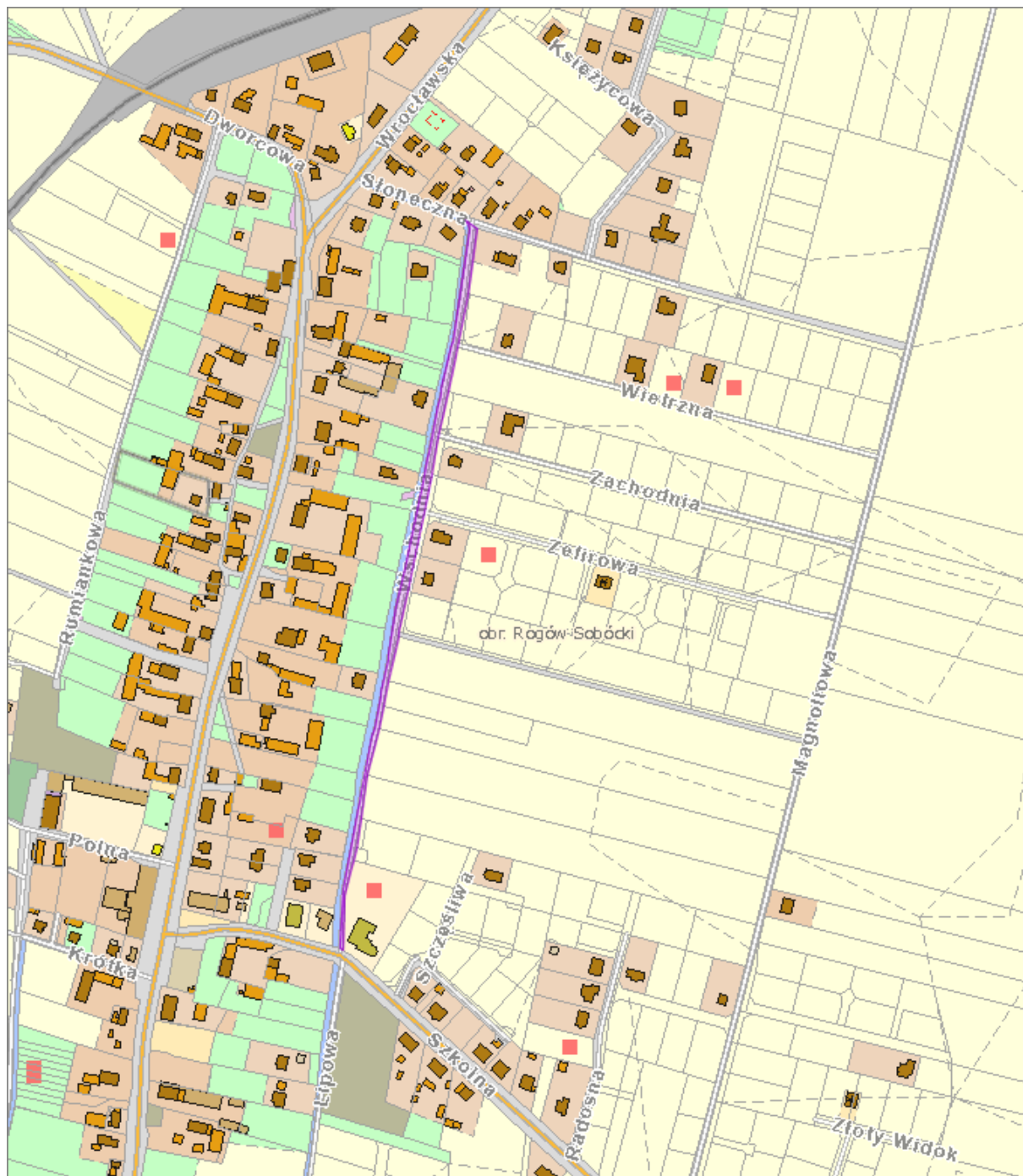
Ul. Szczęśliwa



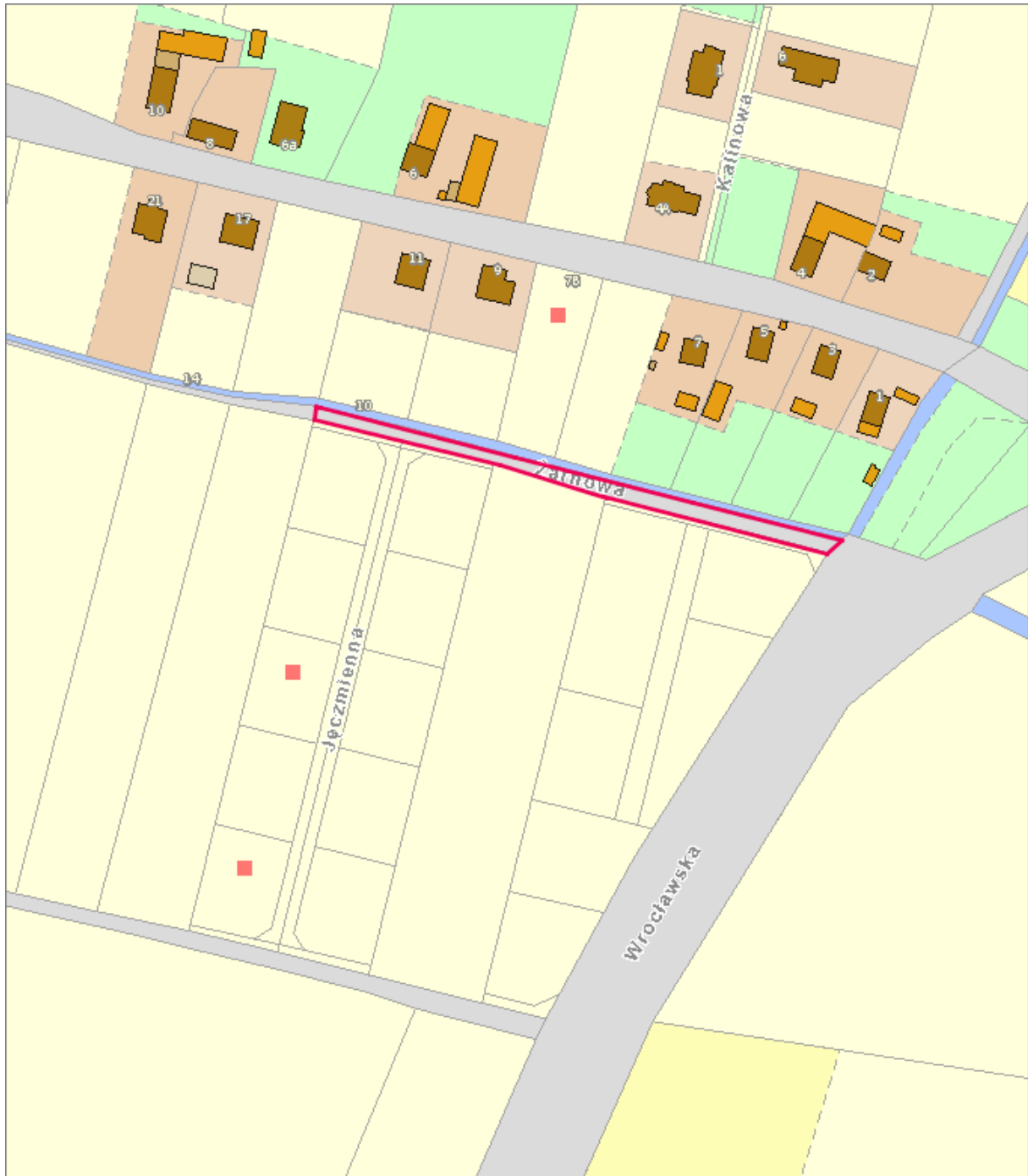
Ul. Tymiankowa



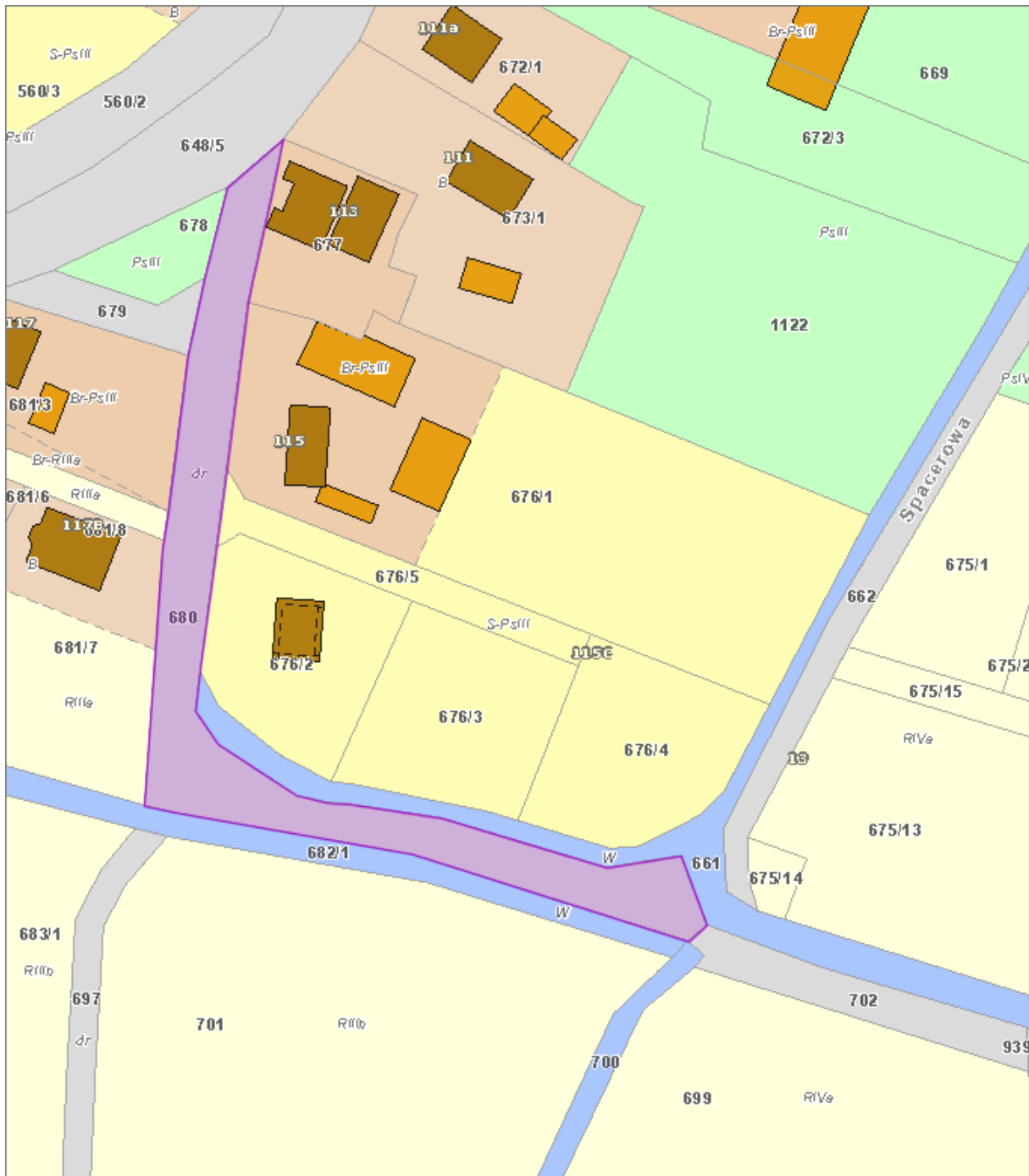
Ul. Wschodnia



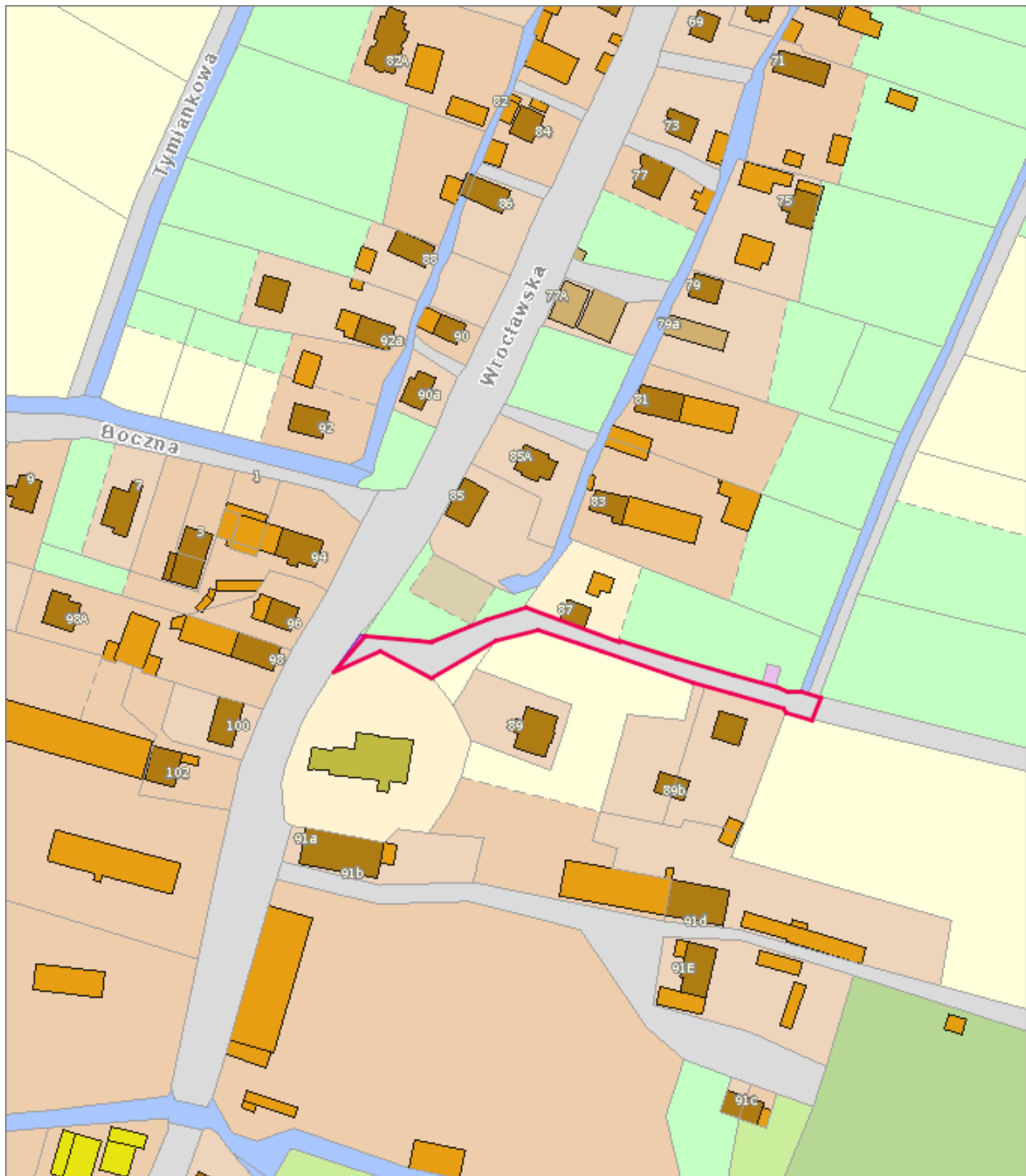
Ul. Żarnowa



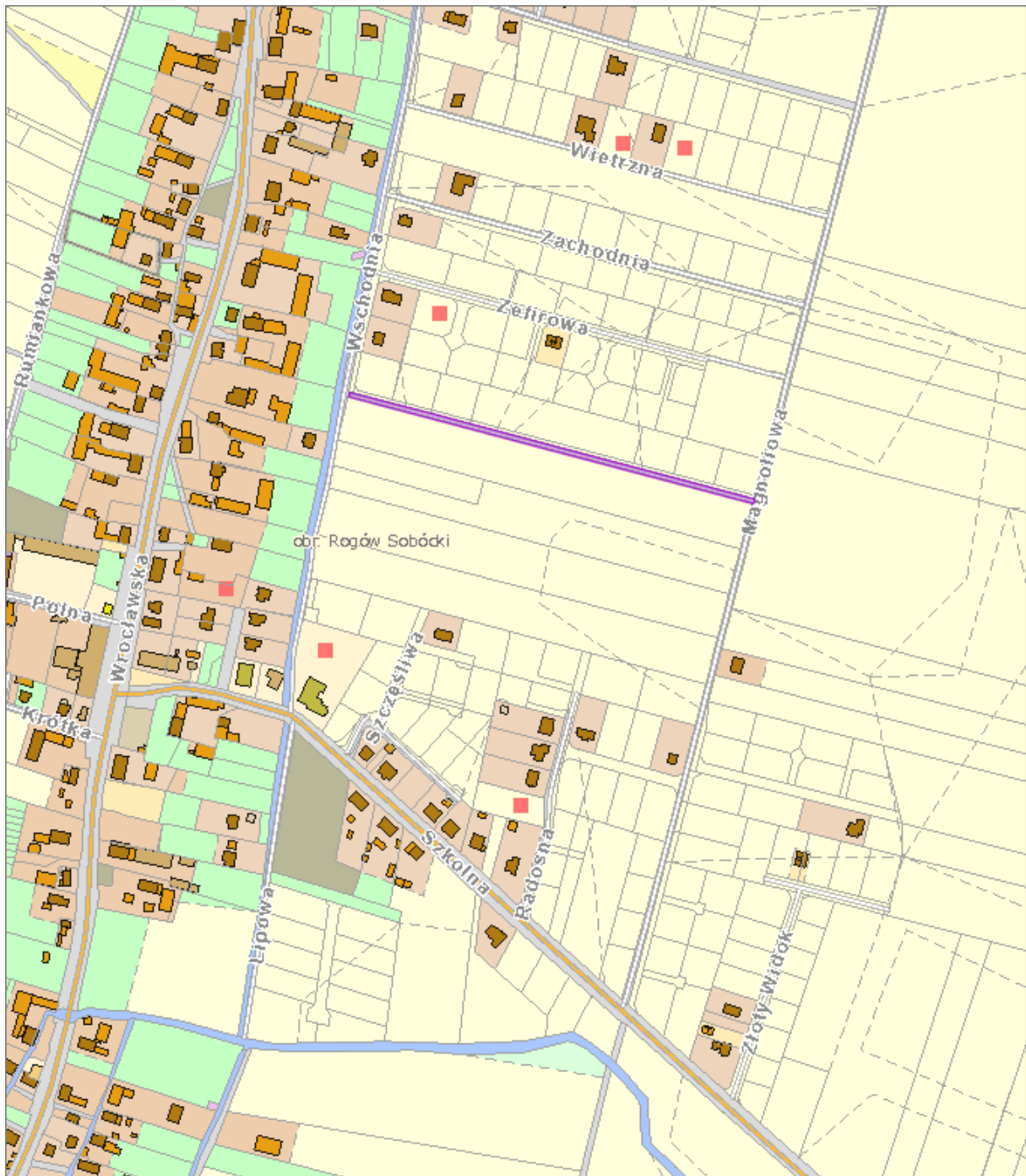
Droga bez nazwy



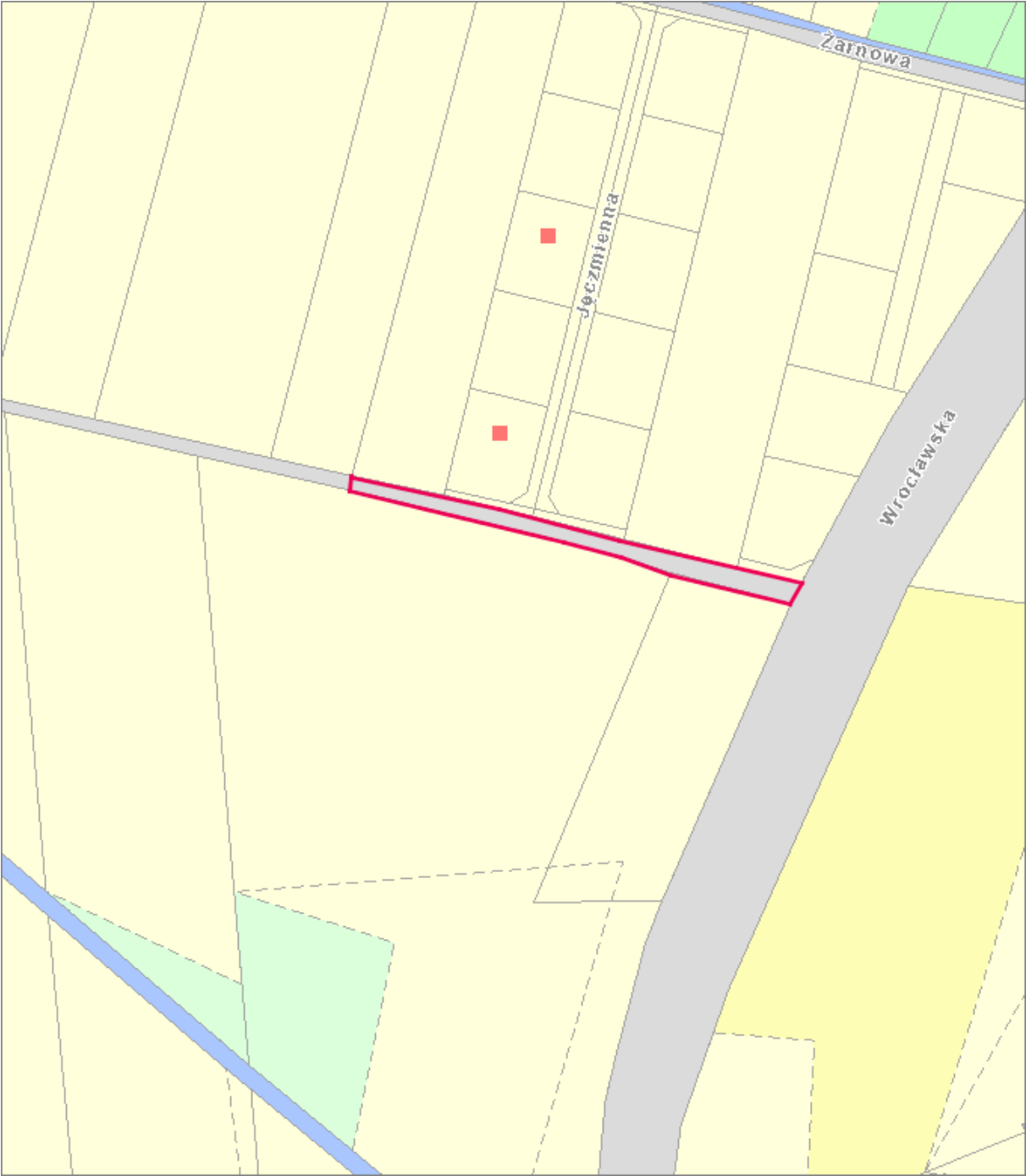
Droga bez nazwy



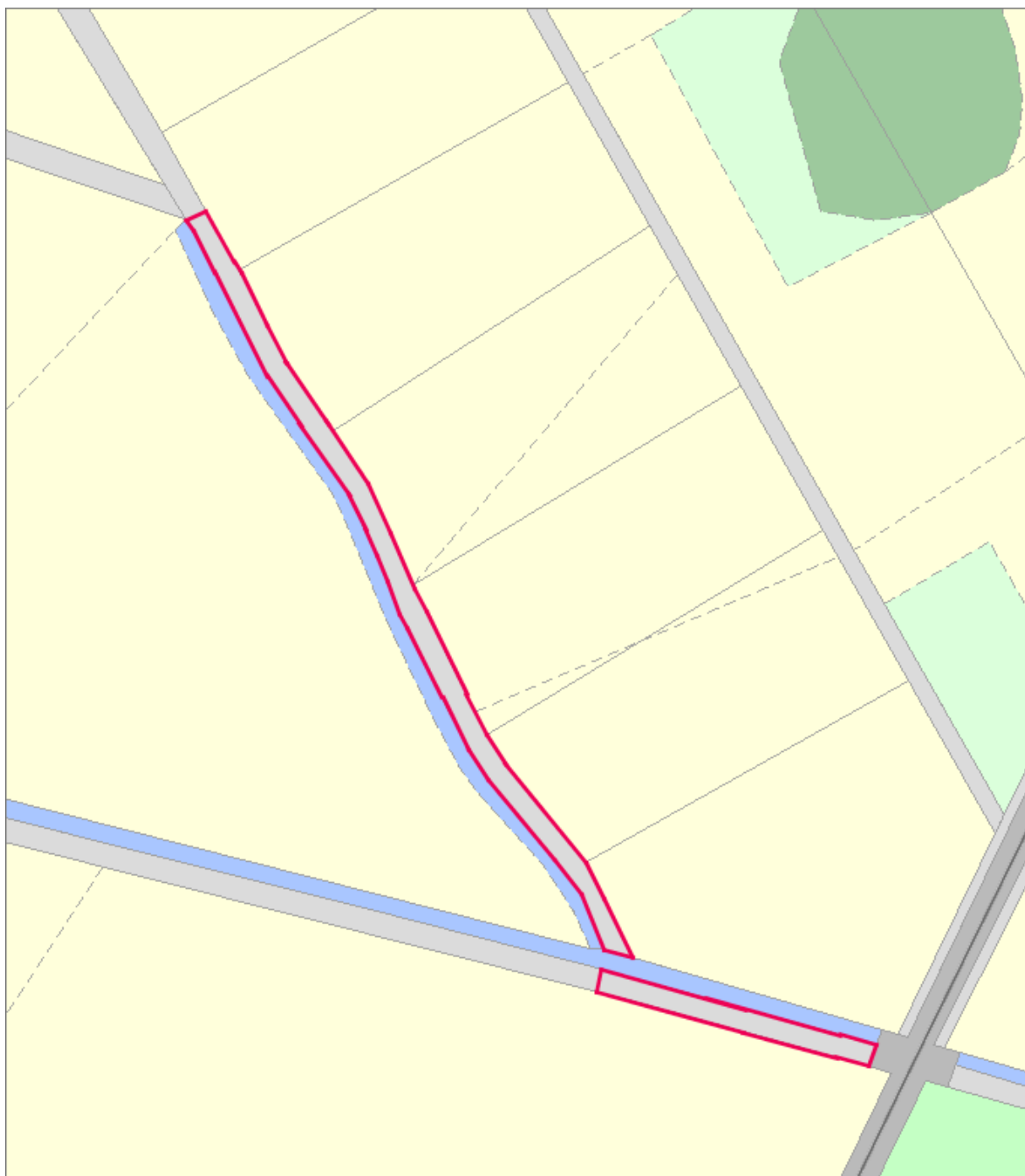
Droga bez nazwy



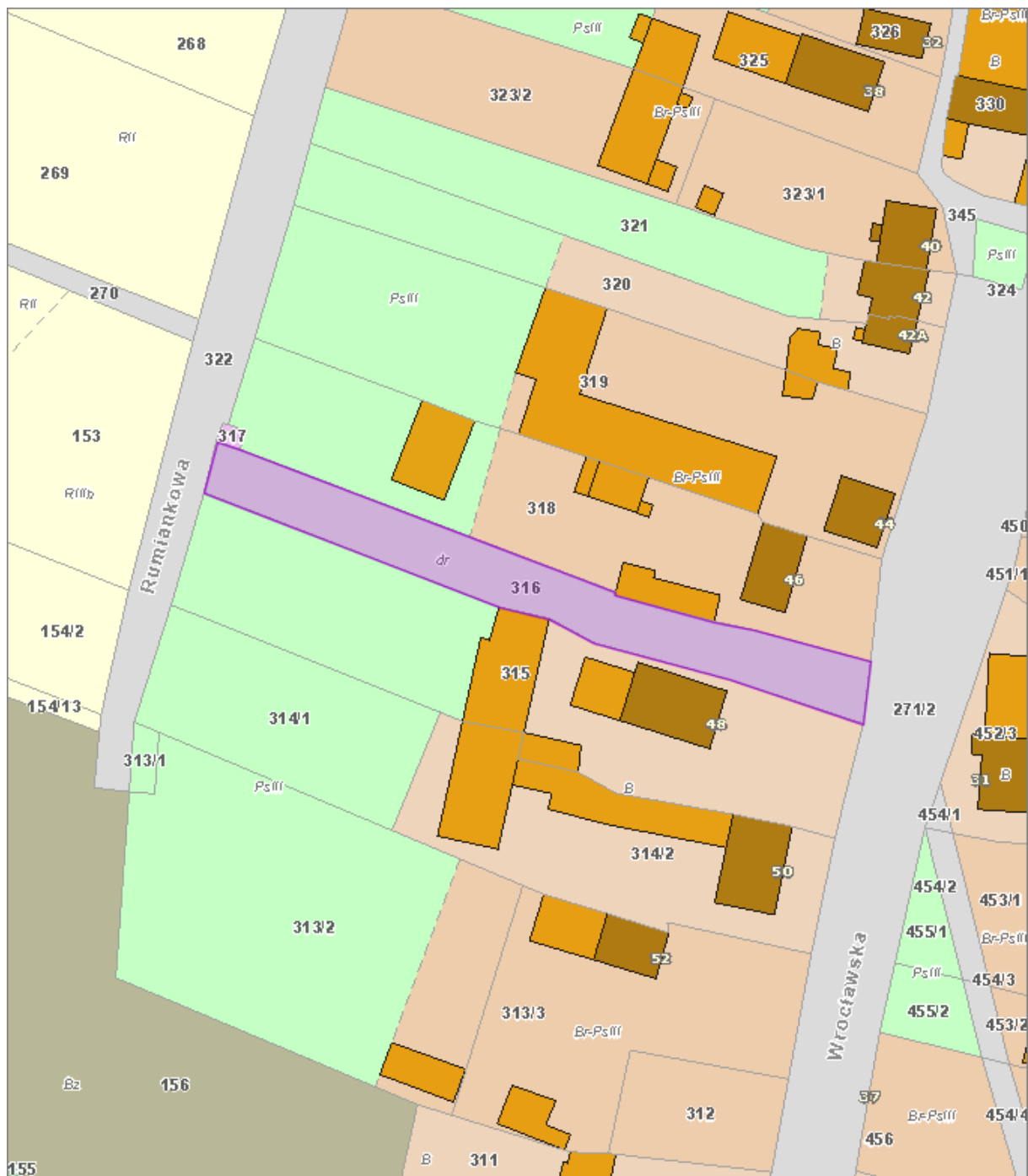
Droga bez nazwy



Droga bez nazwy



Droga bez nazwy



Uzasadnienie

Na terenie miejscowości Rogów Sobócki istnieje rozbudowana sieć dróg wewnętrznych, które są własnością gminy Sobótko. Zarządzanie tymi drogami, zgodnie z obowiązkiem wynikającym z ustawy z dnia 21 marca 1985 r. o drogach publicznych należy do właściciela terenu. Zatem zaliczenie powyższych dróg do kategorii dróg gminnych nie spowoduje zwiększenia kosztów utrzymania dróg.

Ze względu na intensywną rozbudowę miejscowości Rogów Sobócki inwestorzy występują do Burmistrza Miasta i Gminy Sobótko z wnioskami o zajęcie pasa drogowego oraz umieszczenie urządzeń niezwiązanych z potrzebami zarządzania drogami, takich jak: infrastruktura energetyczna, wodno-kanalizacyjna, światłowodowa, gazowa itd. Zarządca drogi ma obowiązek rozpatrzyć taki wniosek oraz wydać stosowne zezwolenie. W przypadku gdy drogi zaliczone są do kategorii dróg gminnych zezwolenie wydawane jest w formie decyzji administracyjnej oraz naliczane są stosowne opłaty, zarówno za zajęcie pasa drogowego pod prowadzenie robót budowlanych jak i co roku pobierana jest opłata za urządzenia umieszczone w pasie drogowym.

Mając na uwadze powyższe, w tym zwiększenie wpływów do budżetu gminy podjęcie powyższej uchwały uważa się za zasadne.