

UCHWAŁA NR
RADY MIEJSKIEJ W SOBÓTCE

Projekt

Z dnia

W sprawie zaliczenia dróg na terenie miejscowości Sulistrowice do kategorii dróg gminnych

Na podstawie art. 18 ust. 2 pkt. 15 Ustawy z dnia 9 marca 1990 r. o samorządzie gminnym (t.j. Dz. U. z 2022, poz. 559 z późn. zm.) oraz art. 7 ust. 1 i 2 Ustawy z dnia 21 marca 1985 r. o drogach publicznych (t.j. Dz. U. z 2021, poz. 1376 z późn. zm.) i po zasięgnięciu opinii Zarządu Powiatu Wrocławskiego, uchwala się co następuje:

§ 1. Zalicza się do kategorii dróg gminnych drogi na terenie miejscowości Sulistrowice określone w załączniku nr 1 do niniejszej uchwały.

§ 2. Położenie i przebieg dróg, o których mowa w § 1 oznaczone są na mapach stanowiących załącznik nr 2 do niniejszej uchwały.

§ 3. Wykonanie uchwały powierza się Burmistrzowi Miasta i Gminy Sobótka.

§ 4. Uchwała wchodzi w życie po upływie 14 dni od dnia opublikowania w Dzienniku Urzędowym Województwa Dolnośląskiego.

Przewodnicząca Rady Miejskiej w Sobótce

Wykaz ulic

Lp.	Nazwa drogi	Przebieg drogi	Numery działek	Załącznik graficzny
Sulistrowice				
1.	Ul. Aroniowa	Od ul. Nowej do granic obrębu	AM-1: 510/2, 262/18, 262/31	Załącznik nr 2 str. 3
2.	Ul. Boczna	Od ul. Jaworowej do ul. Jagiellońskiej	AM-1: 576/1	Załącznik nr 2 str. 4
3.	Ul. Bzowa	Od ul. Jeżynowej do dz. Nr 504/3	AM-1: 504/4	Załącznik nr 2 str. 5
4.	Ul. Długa; Dębowa	Od ul. Jagiellońskiej do ul. Aroniowej	AM-1: 515, 262/17, 262/16, 594, 500	Załącznik nr 2 str. 6
5.	Ul. Dzikiej Róży	Od ul. Jagiellońskiej do dz. nr 477	AM-1: 468/4	Załącznik nr 2 str. 7
6.	Ul. Irysowa	Od ul. Jagiellońskiej do granic obrębu	AM-1: 587/1, 450/7, 452/6	Załącznik nr 2 str. 8
7.	Ul. Jaworowa	Od ul. Jagiellońskiej do granic obrębu	AM-1: 550/1,	Załącznik nr 2 str. 9
8.	Ul. Kościelna	Od ul. Wichrowej do ul. Jagiellońskiej	AM-1: 530	Załącznik nr 2 str. 10
9.	Ul. Krótka	Od ul. Dębowej do ul. Jagiellońskiej	AM-1: 576/2	Załącznik nr 2 str. 11
10.	Ul. Kwiatowa	Od ul. Jagiellońskiej do ul. Przemięj	AM-1: 759	Załącznik nr 2 str. 12
11.	Ul. Letnia	Od ul. Aroniowej do dz. nr 241/1	AM-1: 806/3, 891/14, cz. Dz. 806/1, 546/1	Załącznik nr 2 str. 13
12.	Ul. Lipcowa	Od ul. Jutrzenki do ul. Jagiellońskiej	AM-1: 536	Załącznik nr 2 str. 14
13.	Ul. Liskowa	Od ul. Spokojnej do dz. nr 904	AM-1: 581	Załącznik nr 2 str. 15
14.	Ul. Łagodna	Od ul. Jaworowej do dz. nr 559	AM-1: 561, 402/4, 402/3, 402/2	Załącznik nr 2 str. 16
15.	Ul. Malownicza	Od ul. Długiej do dz. nr 472	AM-1: 573	Załącznik nr 2 str. 17
16.	Ul. Modra	Od ul. Długiej do ul. Letniej	AM-1: 544, 545, 241/33	Załącznik nr 2 str. 18
17.	Ul. Piękna	Od ul. Kwiatowej do końca	AM-1: 746	Załącznik nr 2 str. 19
18.	Ul. Poprzeczna	Od ul. Nowej do dz. nr 805/3	AM-1: 794	Załącznik nr 2 str. 20
19.	Ul. Przemięta	Od ul. Jagiellońskiej do ul. Jaworowej	AM-1: 579, 305/8	Załącznik nr 2 str. 21
20.	Ul. Skrajna	Od ul. Letniej do ul.	AM-1: 822	Załącznik nr 2 str. 22

		Modrej		
21.	Ul. Spokojna	Od ul. Przemilej do dz. nr 590	AM-1: 553	Załącznik nr 2 str. 23
22.	Ul. Szkolna	Od ul. Jagiellońskiej do dz. nr 378/1	AM-1: 578	Załącznik nr 2 str. 24
23.	Ul. Ubożąt Kątnych	Od ul. Bzowej do dz. Nr 253/17	AM-1: 253/9	Załącznik nr 2 str. 25
24.	Ul. Ustronna	Od ul. Jagiellońskiej do końca	AM-1: 591, 429/11	Załącznik nr 2 str. 26
25.	Ul. Wąska	Od ul. Letniej do ul. Modrej	AM-1: Cz. Dz. 806/1	Załącznik nr 2 str. 27
26.	Ul. Wichrowa	Od ul. Bolesława Chrobrego do ul. Jagiellońskiej	AM-1: 531	Załącznik nr 2 str. 28
27.	Ul. Wypoczynkowa	Od Ul. Bolesława Chrobrego do ul. Jutrzenki	AM-1: 641/2	Załącznik nr 2 str. 29
28.	Bez nazwy	Od ul. Bolesława Chrobrego do ul. Poprzecznej	AM-1: 527	Załącznik nr 2 str. 30

Obręb Sulistowice

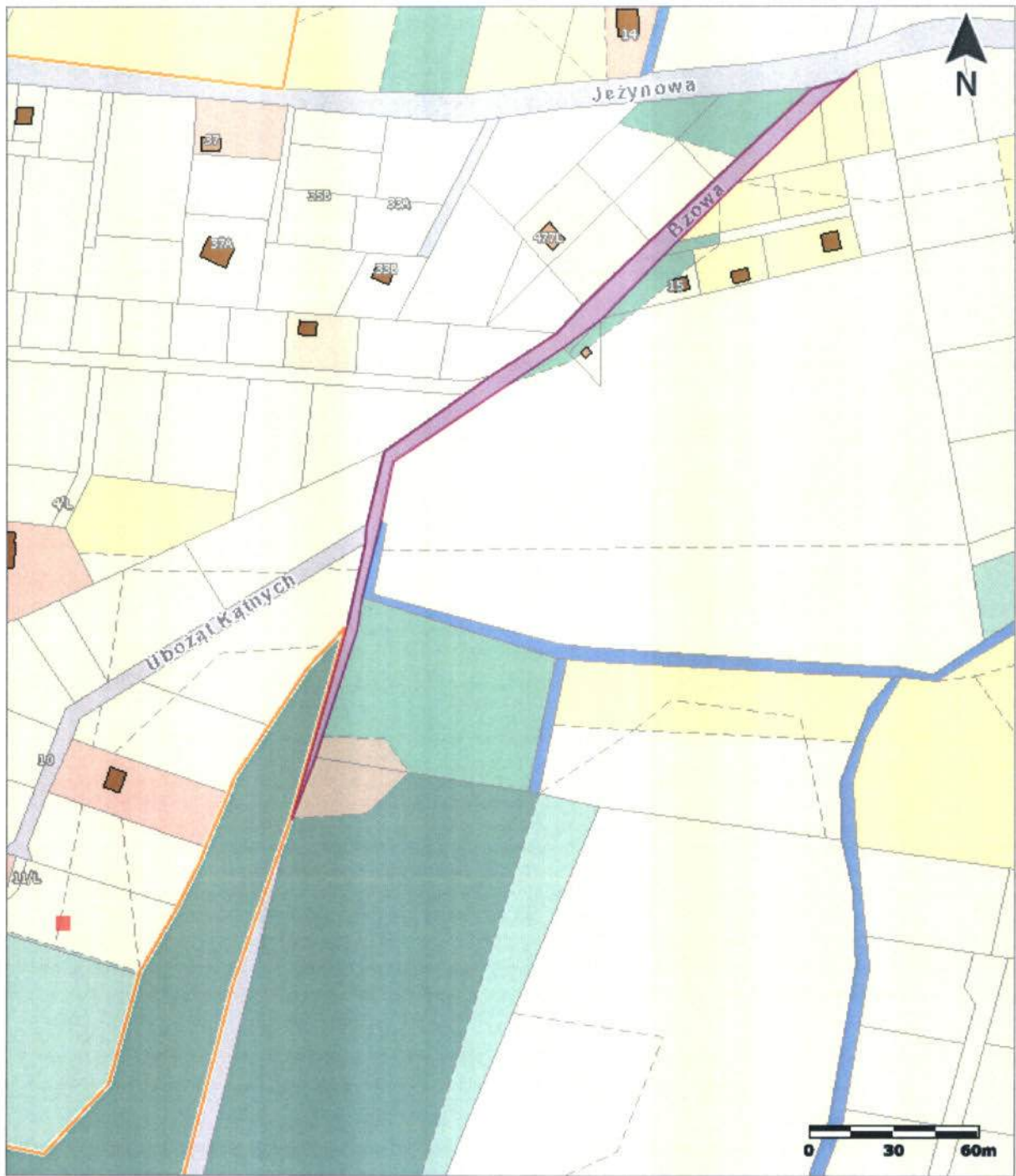
Ul. Aroniowa



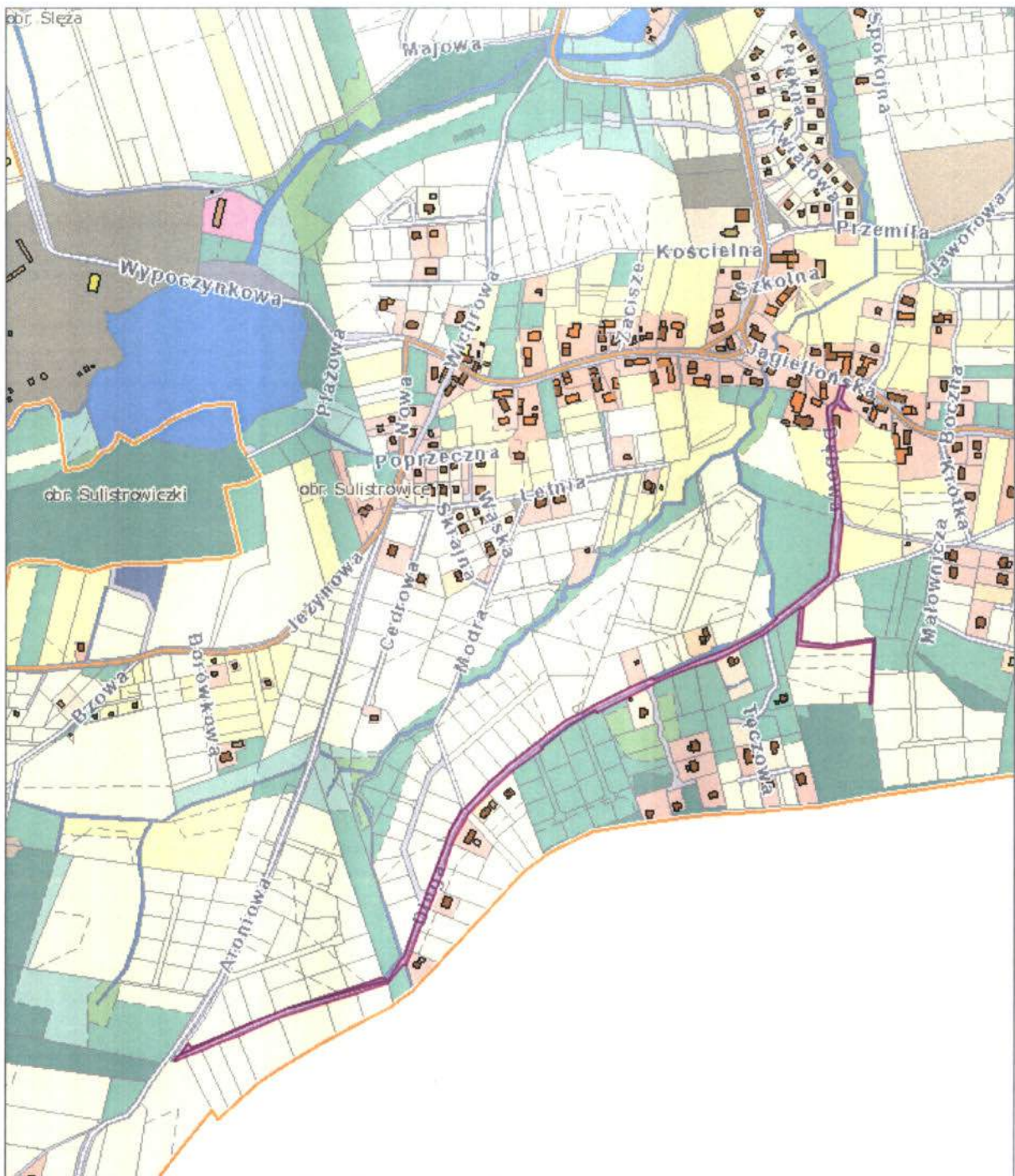
Ul. Boczna



Ul. Bzowa



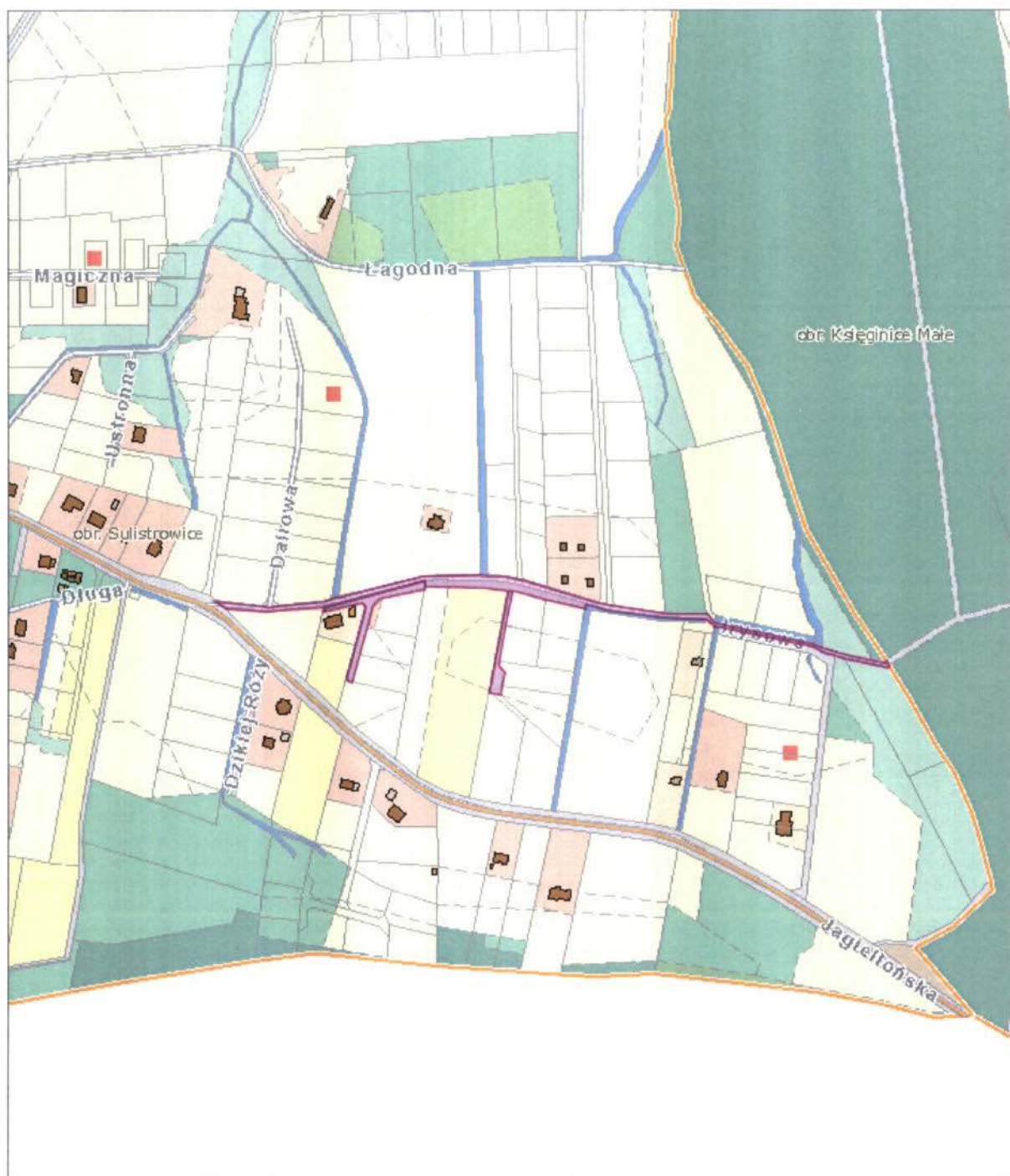
Ul. Długa; Dębowa



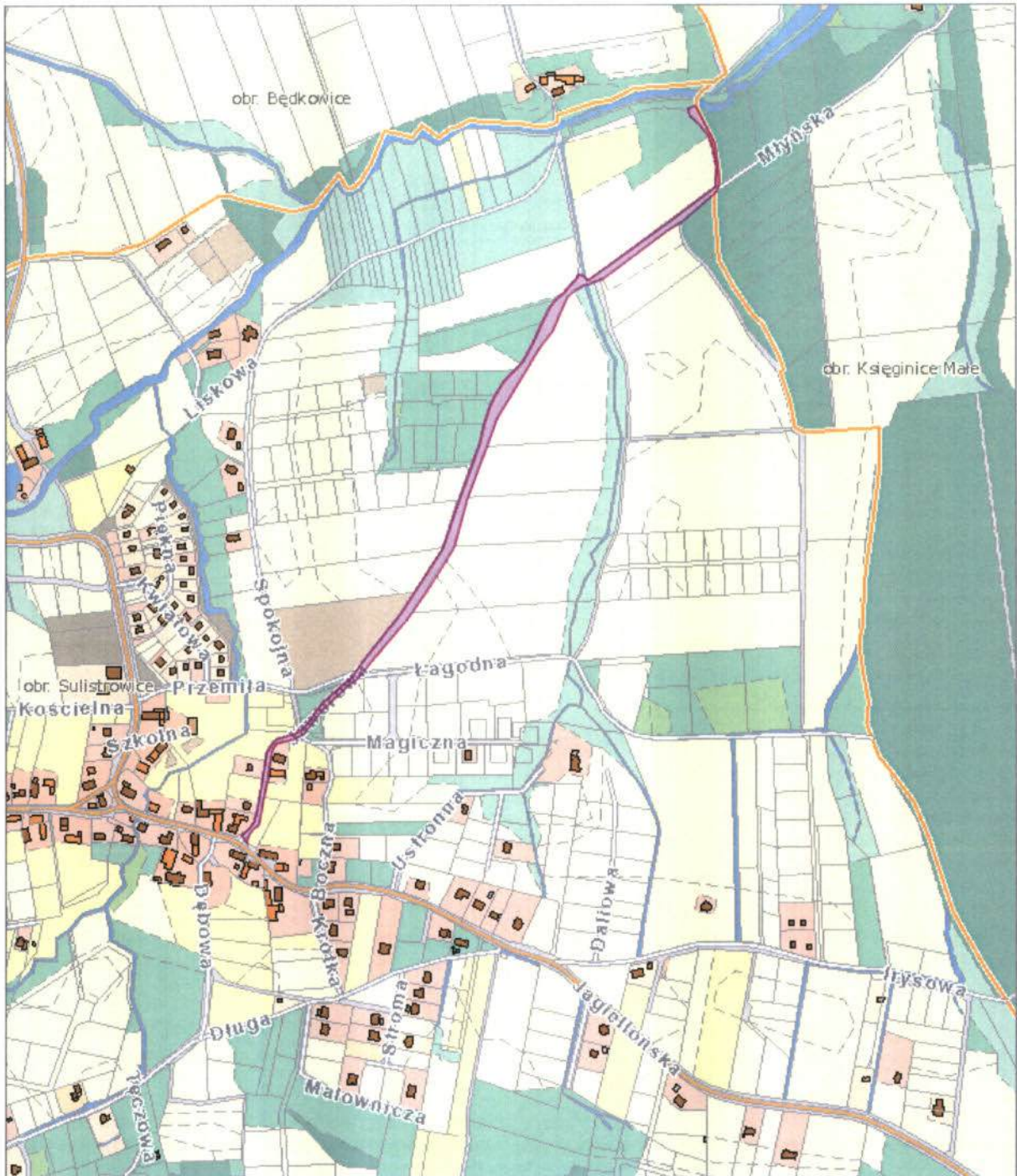
Ul. Dzikiej Róży



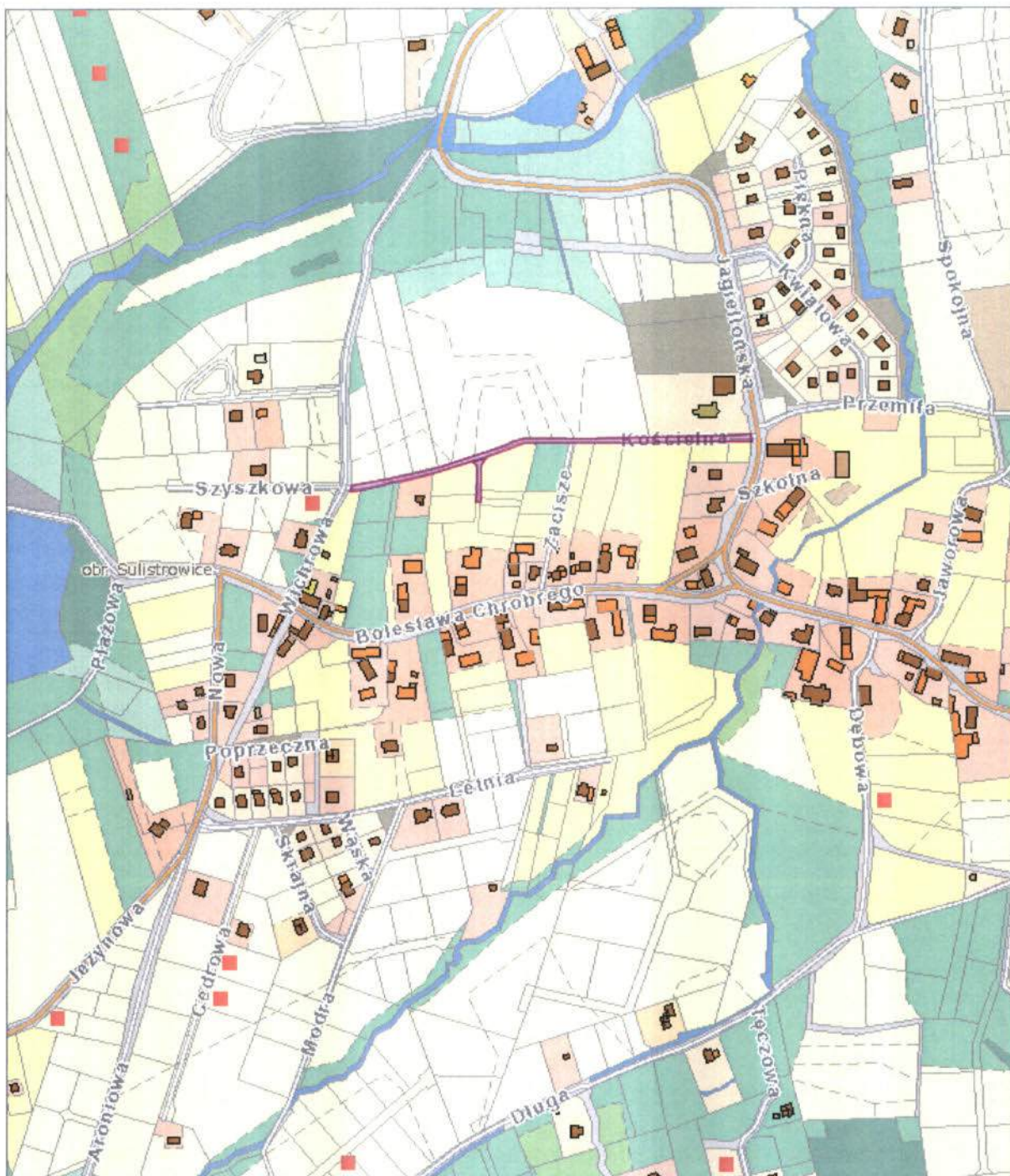
Ul. Irysowa



Ul. Jaworowa



Ul. Kościelna



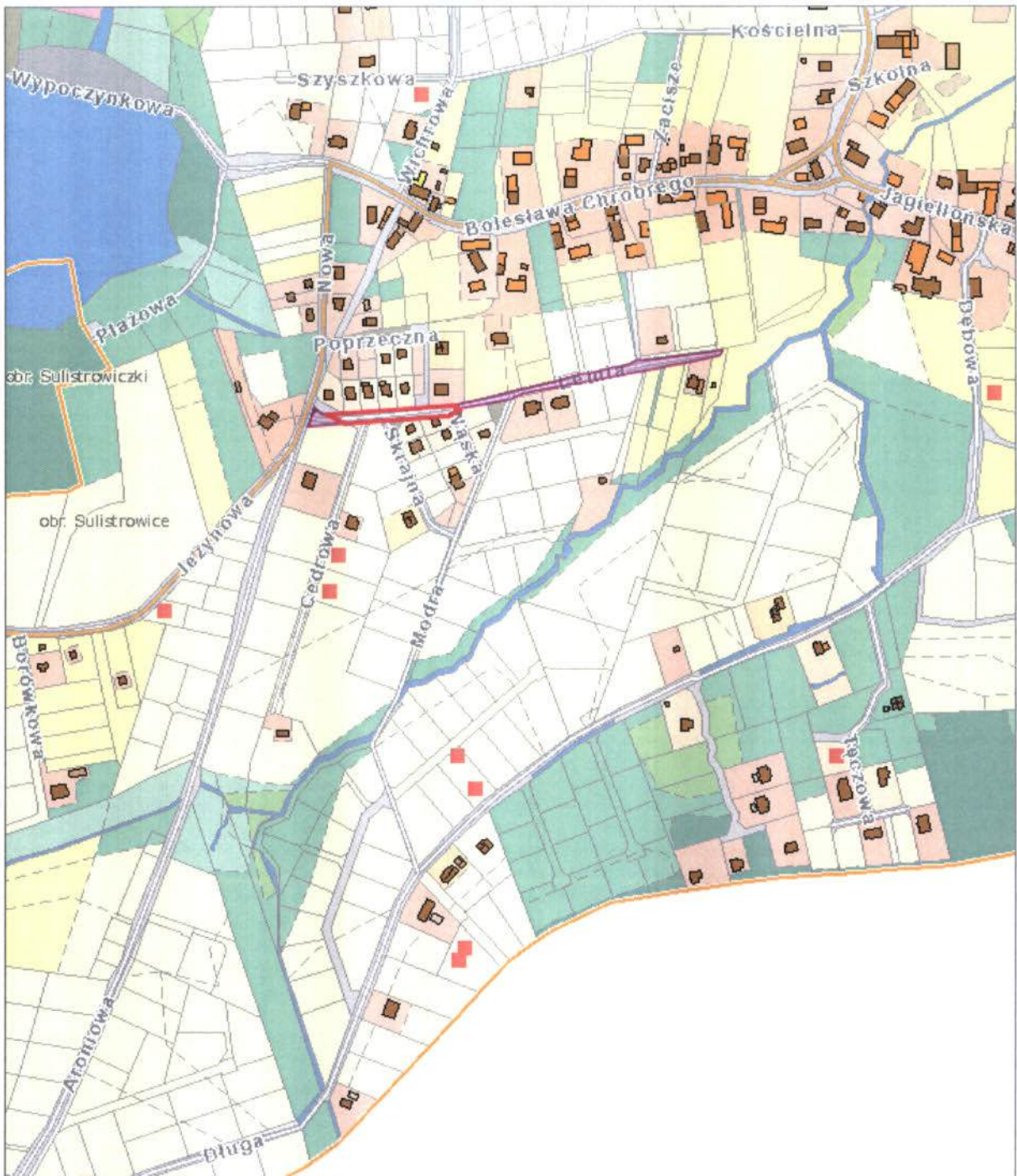
Ul. Krótka



UL. Kwiatowa



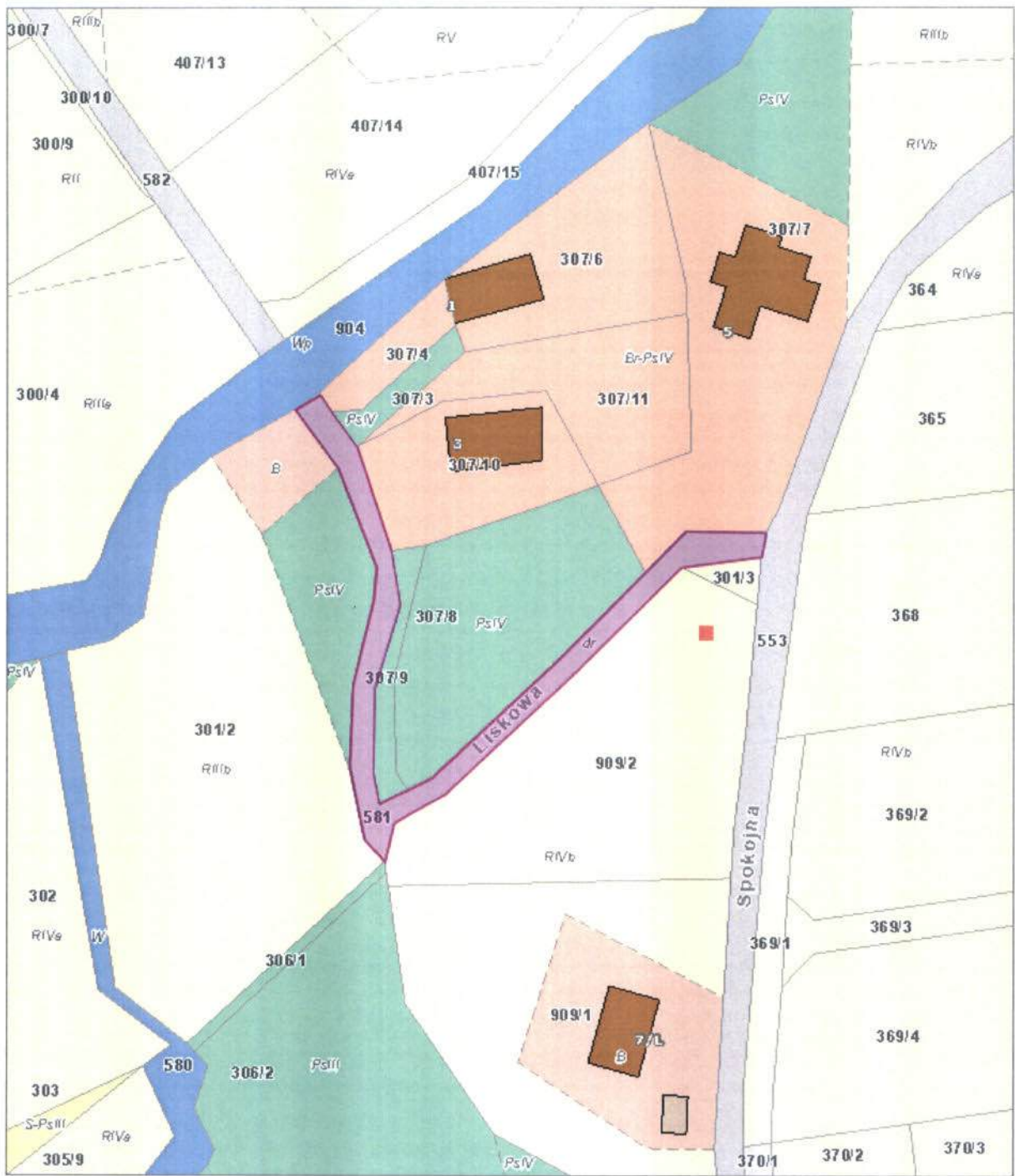
Ul. Letnia



Ul. Lipcowa



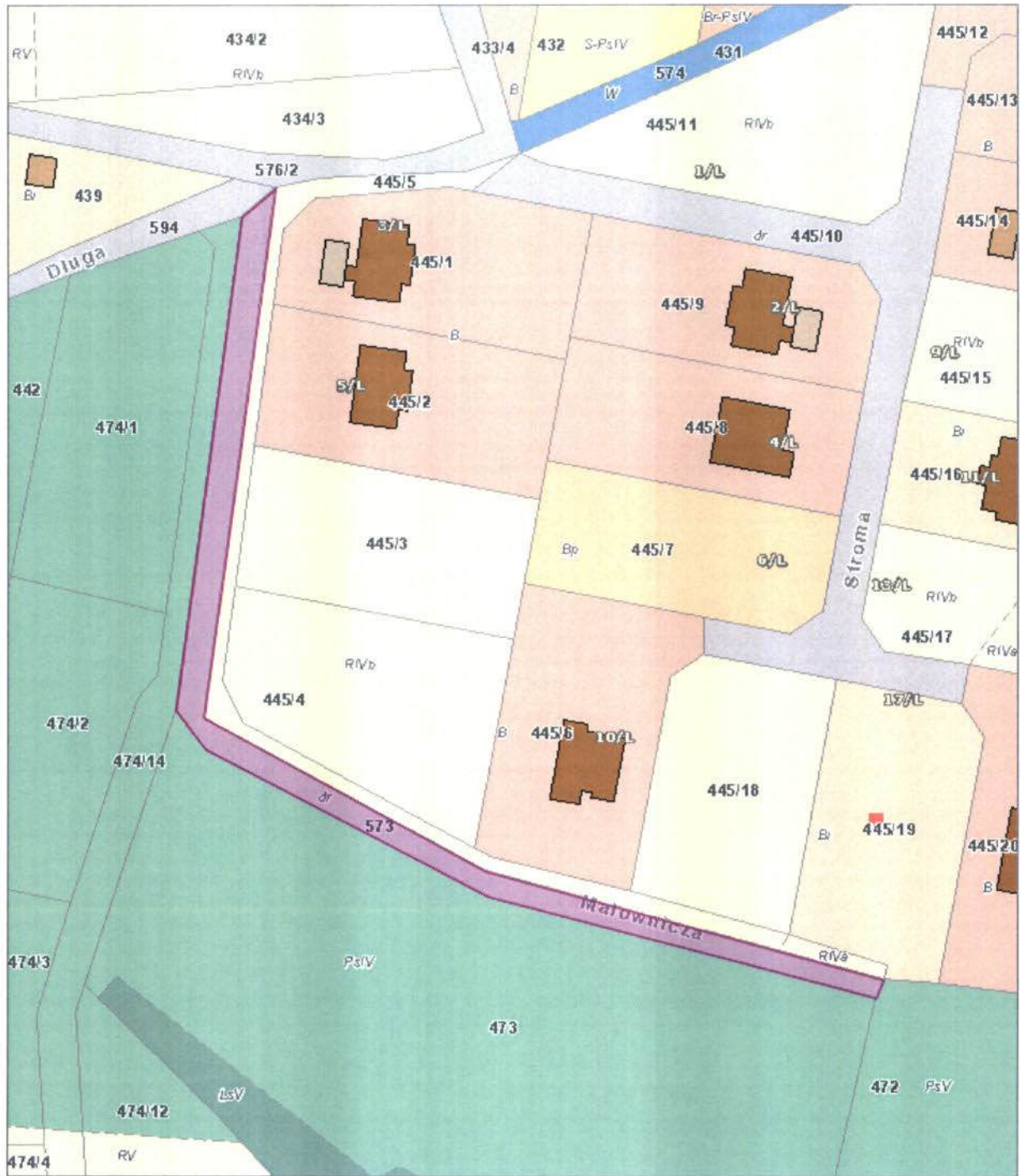
Ul. Liskowa



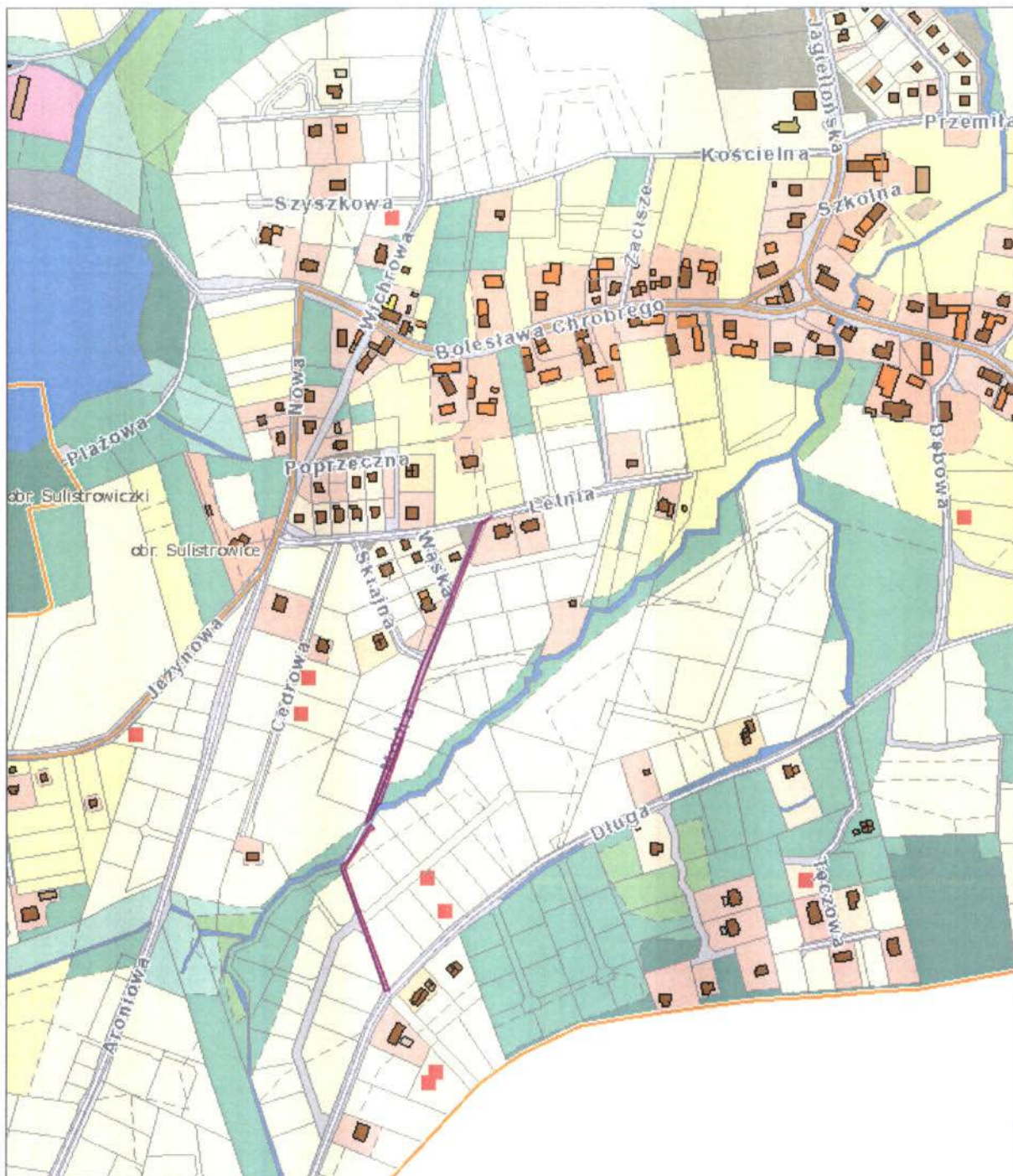
Ul. Łagodna



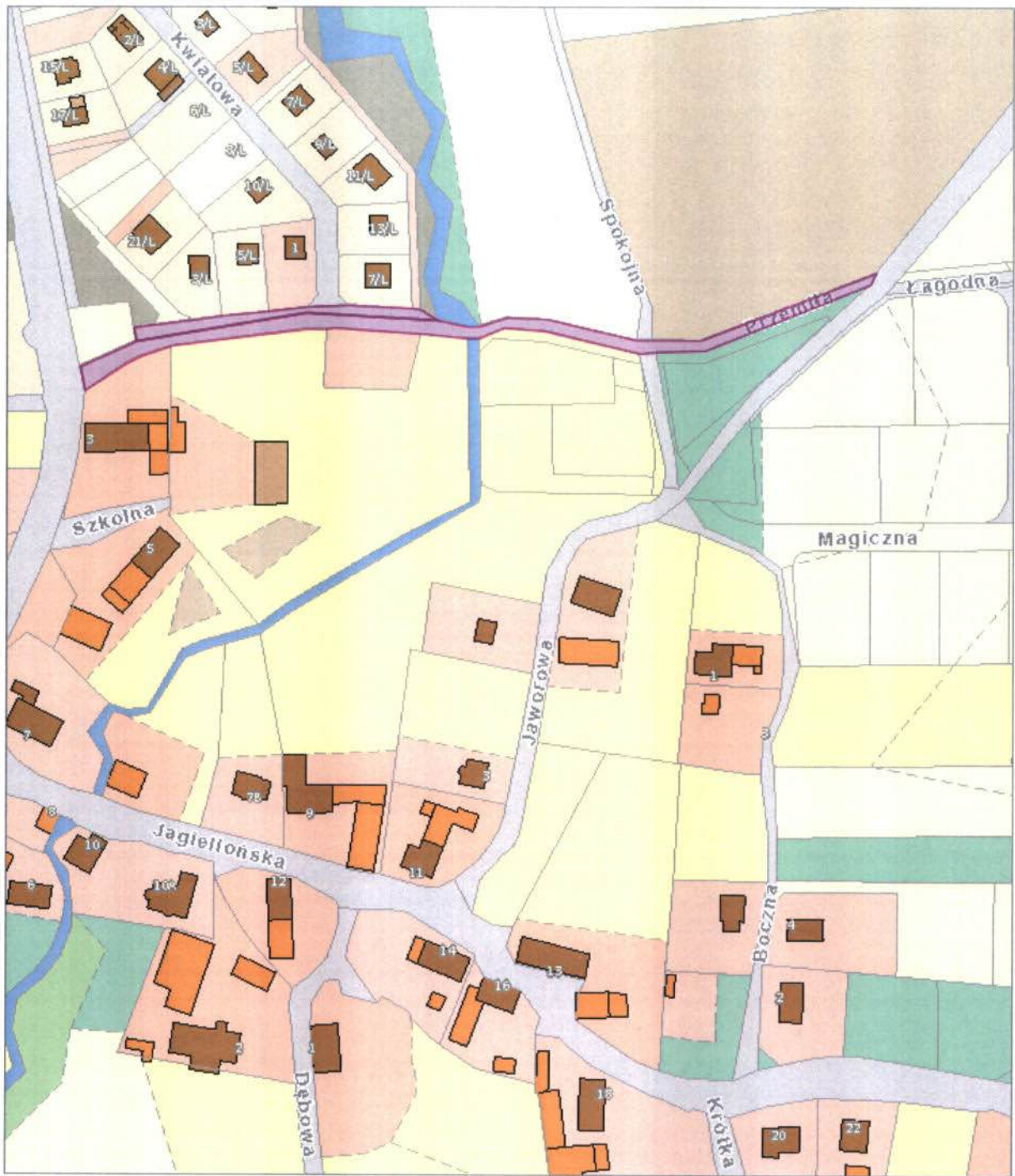
Ul. Malownicza



Ul. Modra



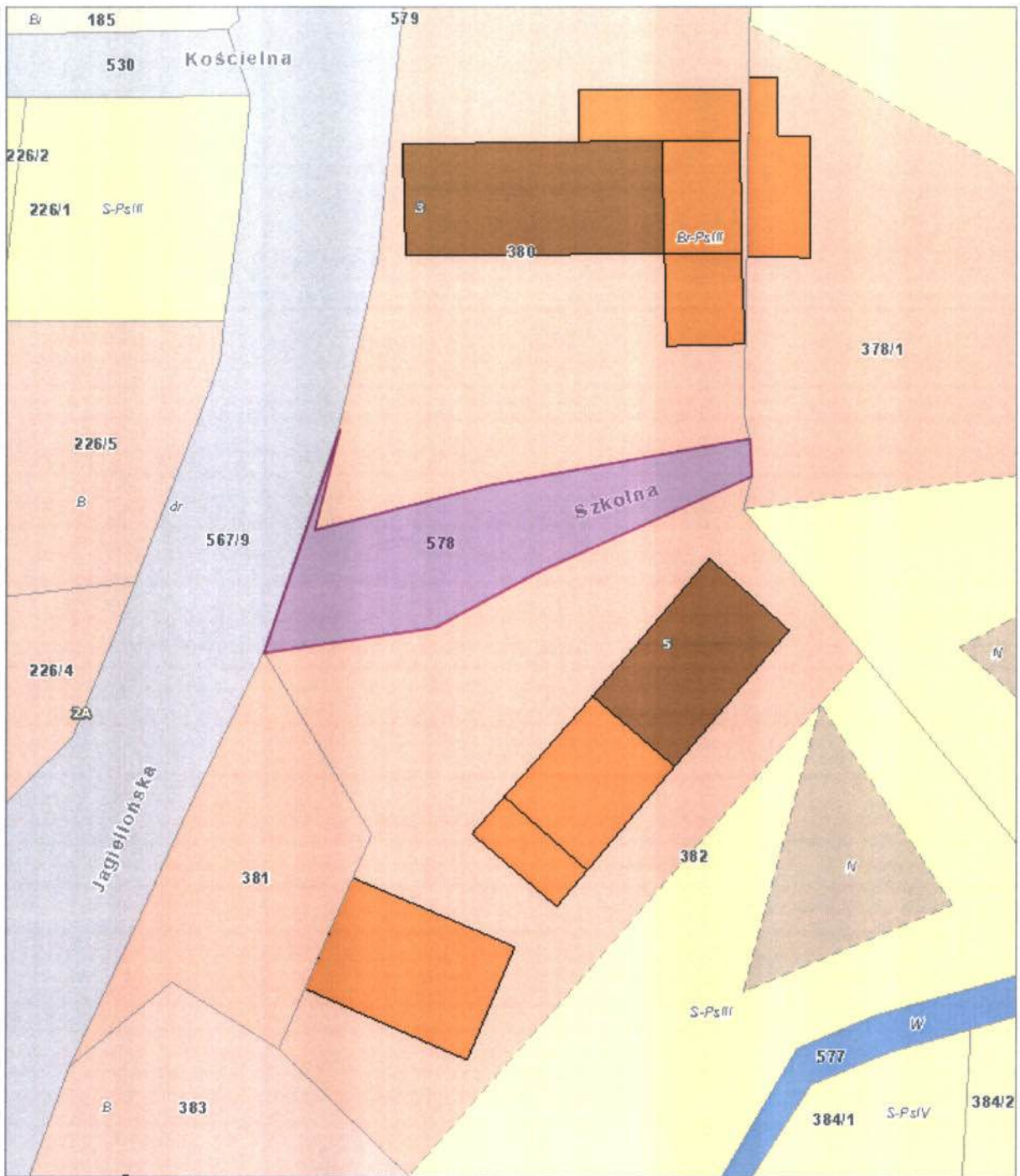
Ul. Przemila



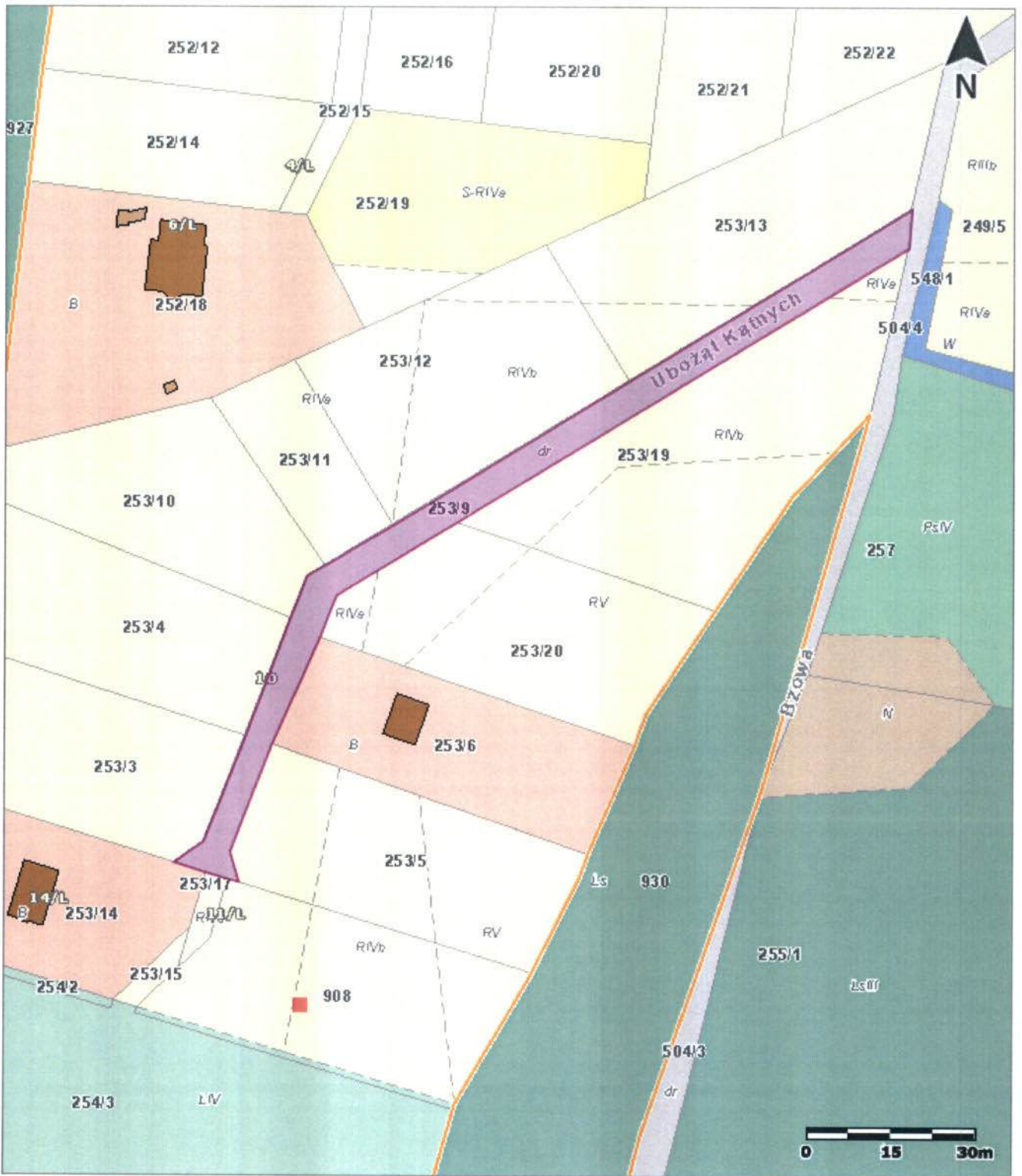
Ul. Spokojna



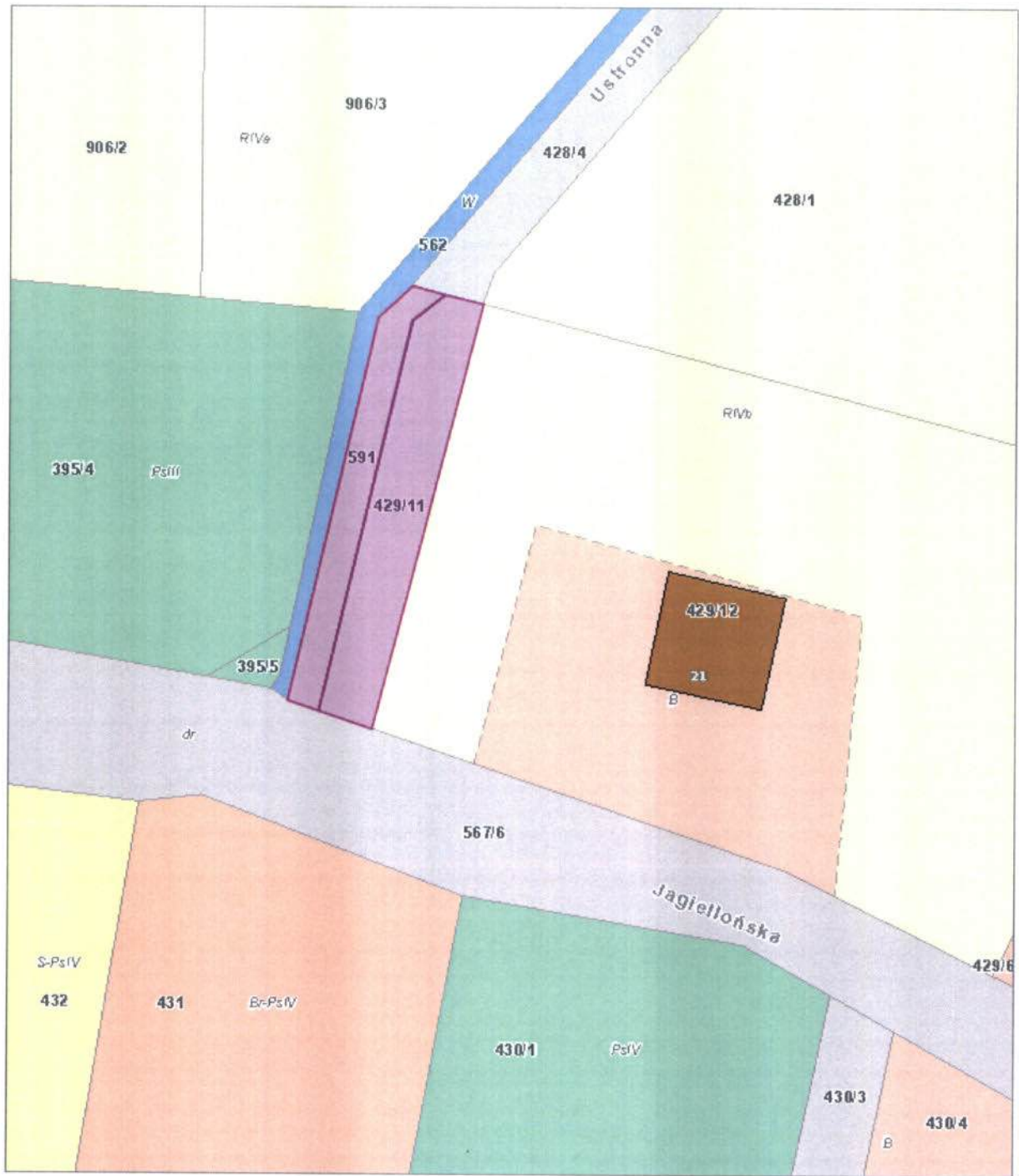
Ul. Szkolna



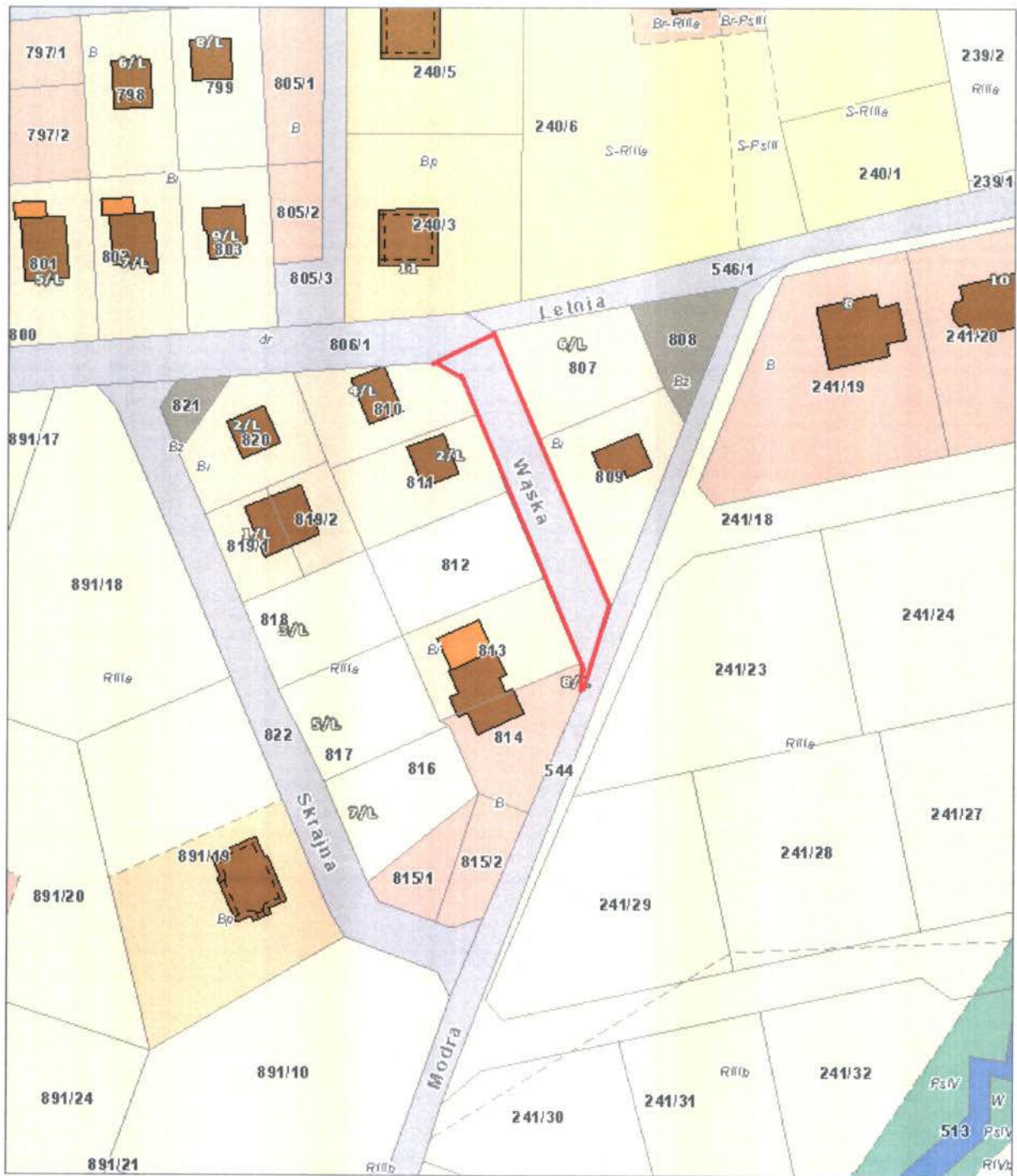
Ul. Ubożat Kątnych

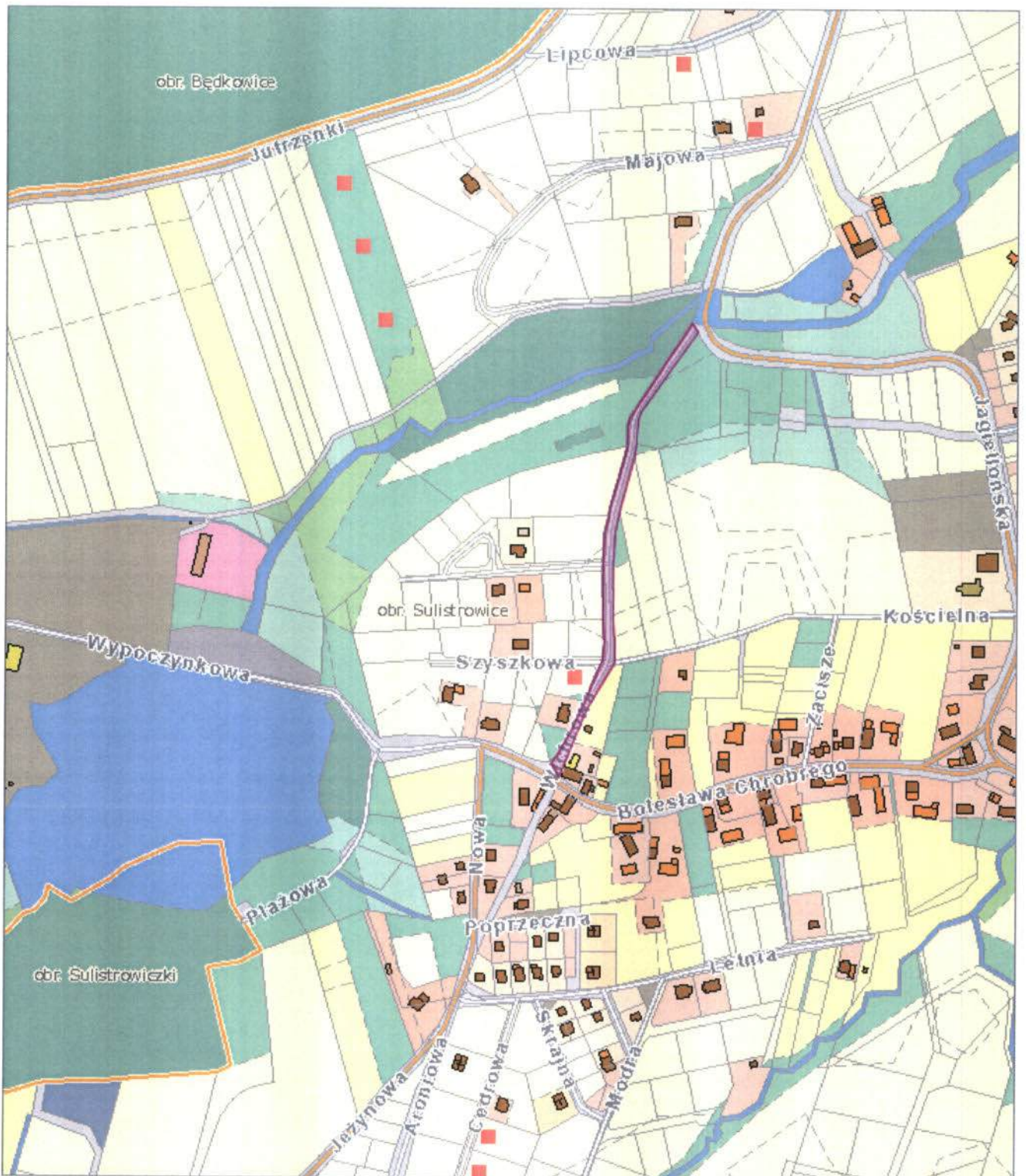


Ul. Ustronna



Ul. Waska

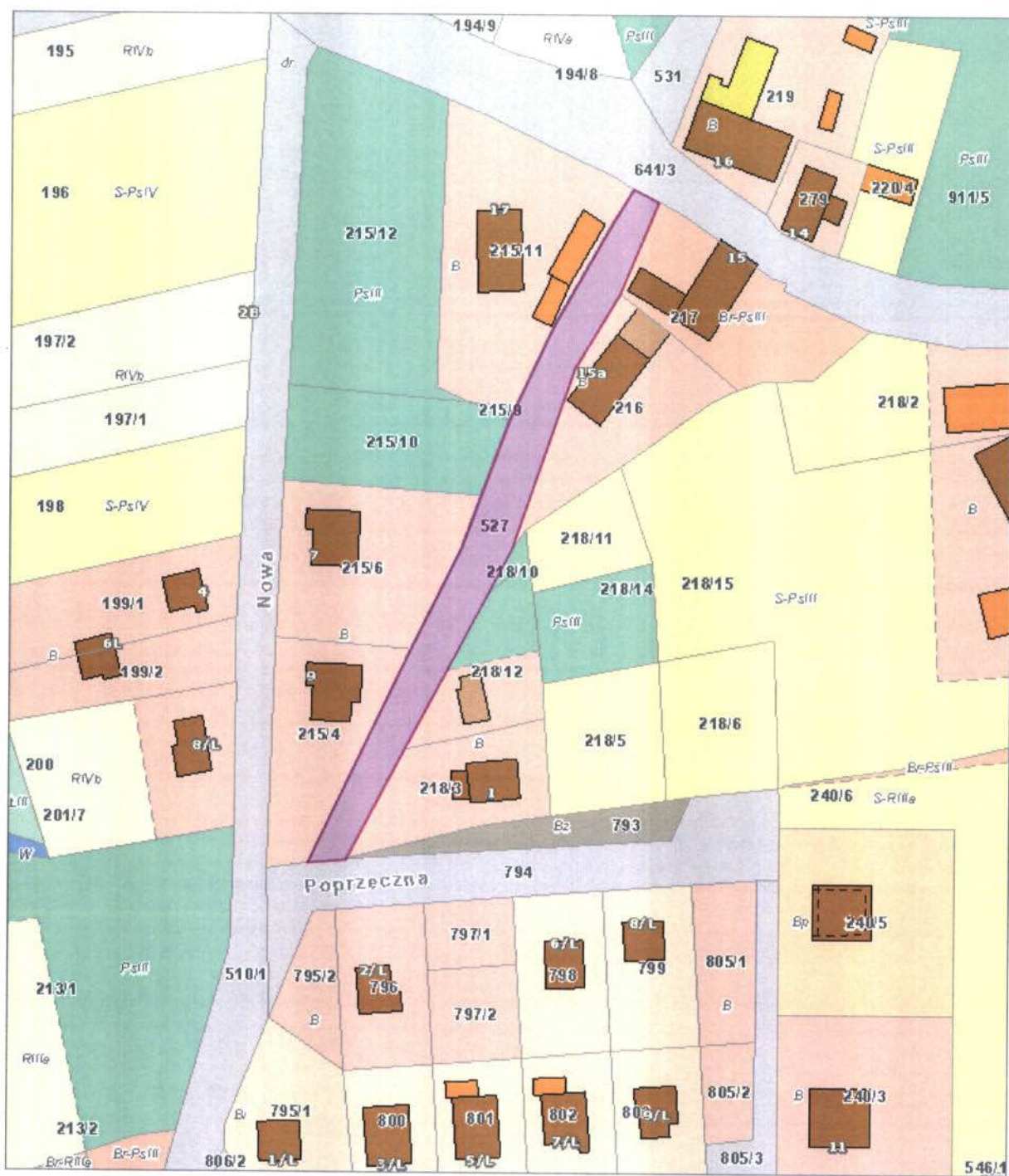




Ul. Wypoczynkowa



Bez nazwy



UZASADNIENIE:

Na terenie miejscowości Sulistrowice istnieje rozbudowana sieć dróg wewnętrznych, które są własnością gminy Sobótka. Zarządzanie tymi drogami, zgodnie z obowiązkiem wynikającym z ustawy z dnia 21 marca 1985 r. o drogach publicznych należy do właściciela terenu. Zatem zaliczenie powyższych dróg do kategorii dróg gminnych nie spowoduje zwiększenia kosztów utrzymania dróg.

Ze względu na intensywną rozbudowę miejscowości Sulistrowice inwestorzy występują do Burmistrza Miasta i Gminy Sobótka z wnioskami o zajęcie pasa drogowego oraz umieszczenie urządzeń niezwiązanych z potrzebami zarządzania drogami, takich jak: infrastruktura energetyczna, wodno-kanalizacyjna, światłowodowa, gazowa itd. Zarządca drogi ma obowiązek rozpatrzyć taki wniosek oraz wydać stosowne zezwolenie. W przypadku gdy drogi zaliczone są do kategorii dróg gminnych zezwolenie wydawane jest w formie decyzji oraz naliczane są stosowne opłaty, zarówno za zajęcie pasa drogowego pod prowadzenie robót budowlanych jak i co roku pobierana jest opłata za urządzenia umieszczone w pasie drogowym.

Mając na uwadze powyższe, w tym zwiększenie wpływów do budżetu gminy podjęcie powyższej uchwały uważa się za zasadne.