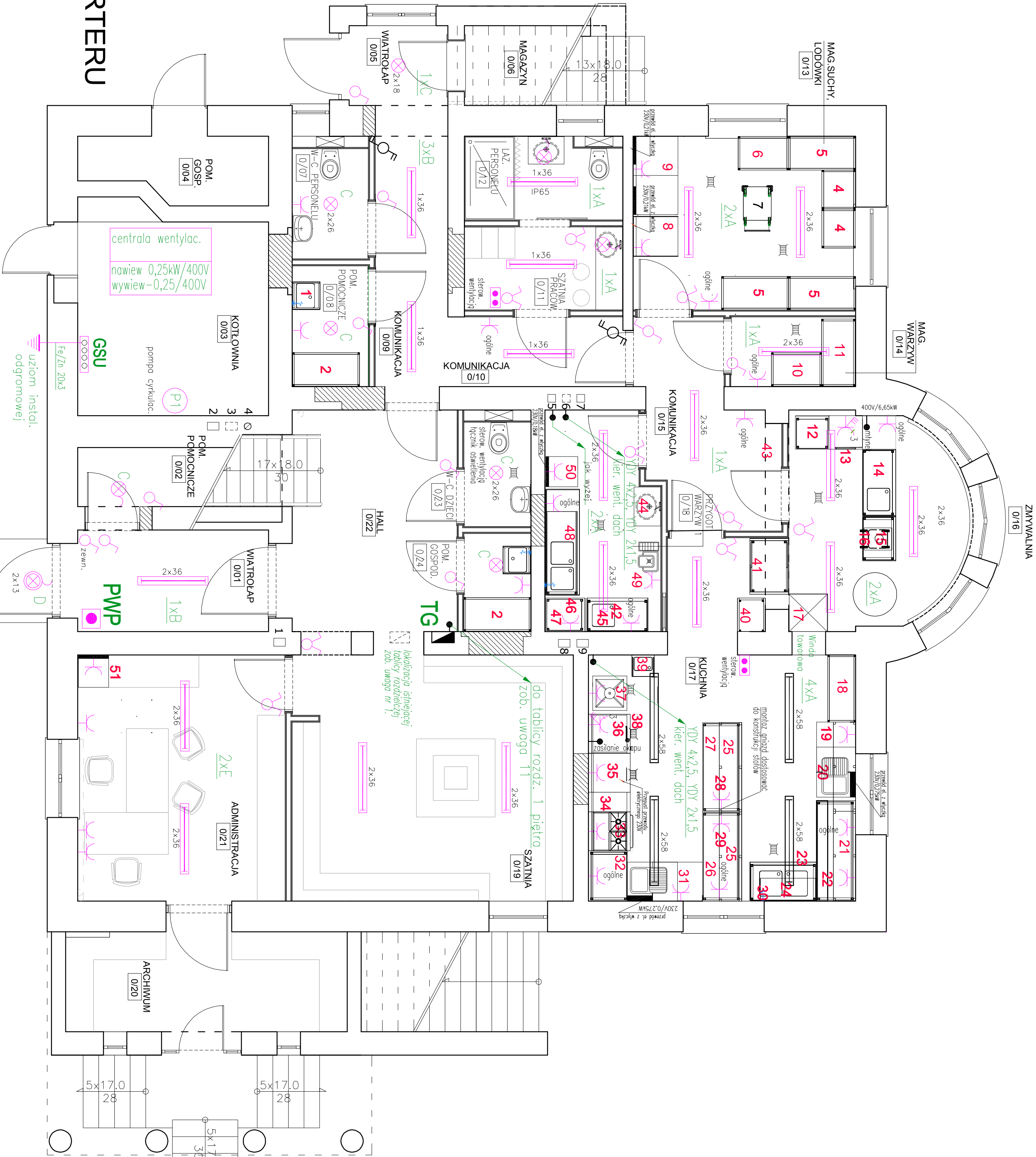


OBLAŚNIENIA:

- TG

Tablica rozdzielcza główna
- Łącznik świecznikowy
- Łącznik schodowy
- Łącznik jednobiegunowy
- Gniazdo 16A
- Oprawa oświetleniowa (wypust)
- Kinkiet
- oprawa zewnętrzna
- Oprawa oświetleniowa świetłokowa
- Wypust ścienny wg opisu
- Główna szyna połączeń wyrównawczych
- Przyrządek wyrównujący p.pozor. wył. czn. prądu



RZUT PARTERU

- OPRAWY OŚWIELENIOWE
- A – oprawa do świetłówek liniowych, do przykręcenia, klosz PC, IP 44
 - B – oprawa do świetłówek liniowych, do przykręcenia, klosz akryl, mleczny IP 20
 - C – plafoniera do świetłówek kompaktowych
 - D – oprawa ścienna zewnętrzna, do świetłówek kompaktowych, klosz PC
 - E – oprawa do świetłówek liniowych, do nadbudowania, rafter paraboliczny, IP 20

- 5. Przewody instalacji układać w linku. Minimalna grubość warstwy przykrycia–5 mm
- 6. W pomieszczeniach technologicznych stosować osprzęt o stopniu ochrony IP 44.
- 7. Obudowa tablicy rozdzielczej TG winna być wykonana w II klasie ochrony i IP 41.
- 8. Odbiorniki siłowe kuchni (zmywarka i taboret) winny być przyłączone przez gniazdo wtyczkowe 16A/400V z wtyczką.
- 9. Główną szynę połączeń wyrównawczych projektuje się w kotłowni. Do GSW łączyć (przewodem LV20 10) :
 - zacisk PE tablicy głównej
 - wszystkie metalowe przewody instalacyjne
 - obudowę kotła co.
 - metalowe przewody wentylacyjne
 - uziom
- 10. Zainstalowane na dachu wentylatory objąć ochroną odgromową – zwody pionowe, wykonane z drutu Fe/Zn 10 mm przyłączone do instalacji istniejącej.
- 11. Tablicę rozdzielczą na 1p zasilić z TG, sekcja obwód istniejących. Wykonać pomiar izolacji linii. W przypadku wyniku negatywnego, użyć nową linię.
- 12. Sterowanie wentylacją – przyciski on/off w wykonaniu natynkowych, złomkę sugnalizującą stan pracy, od przycisków do słychawk w TG ułożyć przewód sterowniczy 5–żyłowy, 1,5 mm2.

- UWAGI
- Istniejąca tablica główna (z pomiarem rozliczeniowym) znajduje się na fragmencie ściany przetrzynanej do wyburzenia. Przed rozpoczęciem robót budowlanych należy zdemontować tablicę (zgodzenie z RE faktu zdjęcia licznika), a przewody przyłączyć do istniejących obwodów odbiorczych zabezpieczyć przed uszkodzeniem. Będą one wprowadzone do projektowanej tablicy głównej.
 - Tablicę główną projektuje się w miejscu pokazanym na planie, gdzie zlokalizowane są obecnie zabezpieczenia istniejących obwodów. Brak opisów obwodów.
 - Tablicę TG projektuje się w układzie sieciowym TN–C–S. Nowe obwody tj. oświetlenie, gniazda wtyczkowe oraz technologia bloku żywienia zasilane będą w układzie TN–S, natomiast obwody istniejące nie są objęte zakresem projektu i zasilane będą w układzie TN–C.
 - Projektowane instalacje elektryczne obejmują :
 - instalacje oświetlenia i zasilanie odb. technologicz. w pomieszczeniach: 0–13–0,18
 - oświetlenie komunikacji, pom. socjalnych oraz sanitarnych 0,05–0,12, 0,19, 0,23, 0,24
 - oświetlenie pom. biurowego (gn. wtyczkowe), oświetlenie strefy wejściowej
 - zasilanie pomp cyrkulacyjnych
 - zasilanie odb. wentylacji : wentylatory dachowe, centrala wentylacyjna

33_03		przebieg projektu: Toruń, Toruńska 72a, 53-230 Toruń, tel. (71) 3392300, w. 127, +48 922 022 630, +48 922 100 606	
PRZEDSZKOLE NR 1 W SOBÓTKACH		PRZEBUDOWA PRZEDSZKOLA NR 1 SOBÓTKA	
UL. SŁONECZNA 34, 50-050 SOBÓTKA		UL. SŁONECZNA 34, 50-050 SOBÓTKA	
nr dz. 9 ALI 28 SOBÓTKA MIASTO		nr dz. 9 ALI 28 SOBÓTKA MIASTO	
projektant		brykasz	
1. mgr inż. arch. Anna Lurak		mgr. 88101DUW	
2. mgr inż. arch. Barbara Borkowska		mgr. 242183XWBP	
3. mgr inż. arch. Barbara Borkowska		mgr. 37982WBP	
4. mgr inż. Maciej Van Lint		mgr. 25398WBP	
5. mgr inż. Janusz Byś		mgr. 25398WBP	
6. mgr inż. Maciej Van Lint		mgr. 25398WBP	
7. mgr inż. Maciej Van Lint		mgr. 25398WBP	
8. mgr inż. Maciej Van Lint		mgr. 25398WBP	
9. mgr inż. Maciej Van Lint		mgr. 25398WBP	
10. mgr inż. Maciej Van Lint		mgr. 25398WBP	
11. mgr inż. Maciej Van Lint		mgr. 25398WBP	
12. mgr inż. Maciej Van Lint		mgr. 25398WBP	
13. mgr inż. Maciej Van Lint		mgr. 25398WBP	
14. mgr inż. Maciej Van Lint		mgr. 25398WBP	
15. mgr inż. Maciej Van Lint		mgr. 25398WBP	
16. mgr inż. Maciej Van Lint		mgr. 25398WBP	
17. mgr inż. Maciej Van Lint		mgr. 25398WBP	
18. mgr inż. Maciej Van Lint		mgr. 25398WBP	
19. mgr inż. Maciej Van Lint		mgr. 25398WBP	
20. mgr inż. Maciej Van Lint		mgr. 25398WBP	
21. mgr inż. Maciej Van Lint		mgr. 25398WBP	
22. mgr inż. Maciej Van Lint		mgr. 25398WBP	
23. mgr inż. Maciej Van Lint		mgr. 25398WBP	
24. mgr inż. Maciej Van Lint		mgr. 25398WBP	
25. mgr inż. Maciej Van Lint		mgr. 25398WBP	
26. mgr inż. Maciej Van Lint		mgr. 25398WBP	
27. mgr inż. Maciej Van Lint		mgr. 25398WBP	
28. mgr inż. Maciej Van Lint		mgr. 25398WBP	
29. mgr inż. Maciej Van Lint		mgr. 25398WBP	
30. mgr inż. Maciej Van Lint		mgr. 25398WBP	
31. mgr inż. Maciej Van Lint		mgr. 25398WBP	
32. mgr inż. Maciej Van Lint		mgr. 25398WBP	
33. mgr inż. Maciej Van Lint		mgr. 25398WBP	
34. mgr inż. Maciej Van Lint		mgr. 25398WBP	
35. mgr inż. Maciej Van Lint		mgr. 25398WBP	
36. mgr inż. Maciej Van Lint		mgr. 25398WBP	
37. mgr inż. Maciej Van Lint		mgr. 25398WBP	
38. mgr inż. Maciej Van Lint		mgr. 25398WBP	
39. mgr inż. Maciej Van Lint		mgr. 25398WBP	
40. mgr inż. Maciej Van Lint		mgr. 25398WBP	
41. mgr inż. Maciej Van Lint		mgr. 25398WBP	
42. mgr inż. Maciej Van Lint		mgr. 25398WBP	
43. mgr inż. Maciej Van Lint		mgr. 25398WBP	
44. mgr inż. Maciej Van Lint		mgr. 25398WBP	
45. mgr inż. Maciej Van Lint		mgr. 25398WBP	
46. mgr inż. Maciej Van Lint		mgr. 25398WBP	
47. mgr inż. Maciej Van Lint		mgr. 25398WBP	
48. mgr inż. Maciej Van Lint		mgr. 25398WBP	
49. mgr inż. Maciej Van Lint		mgr. 25398WBP	
50. mgr inż. Maciej Van Lint		mgr. 25398WBP	
51. mgr inż. Maciej Van Lint		mgr. 25398WBP	
52. mgr inż. Maciej Van Lint		mgr. 25398WBP	
53. mgr inż. Maciej Van Lint		mgr. 25398WBP	
54. mgr inż. Maciej Van Lint		mgr. 25398WBP	
55. mgr inż. Maciej Van Lint		mgr. 25398WBP	
56. mgr inż. Maciej Van Lint		mgr. 25398WBP	
57. mgr inż. Maciej Van Lint		mgr. 25398WBP	
58. mgr inż. Maciej Van Lint		mgr. 25398WBP	
59. mgr inż. Maciej Van Lint		mgr. 25398WBP	
60. mgr inż. Maciej Van Lint		mgr. 25398WBP	
61. mgr inż. Maciej Van Lint		mgr. 25398WBP	
62. mgr inż. Maciej Van Lint		mgr. 25398WBP	
63. mgr inż. Maciej Van Lint		mgr. 25398WBP	
64. mgr inż. Maciej Van Lint		mgr. 25398WBP	
65. mgr inż. Maciej Van Lint		mgr. 25398WBP	
66. mgr inż. Maciej Van Lint		mgr. 25398WBP	
67. mgr inż. Maciej Van Lint		mgr. 25398WBP	
68. mgr inż. Maciej Van Lint		mgr. 25398WBP	
69. mgr inż. Maciej Van Lint		mgr. 25398WBP	
70. mgr inż. Maciej Van Lint		mgr. 25398WBP	
71. mgr inż. Maciej Van Lint		mgr. 25398WBP	
72. mgr inż. Maciej Van Lint		mgr. 25398WBP	
73. mgr inż. Maciej Van Lint		mgr. 25398WBP	
74. mgr inż. Maciej Van Lint		mgr. 25398WBP	
75. mgr inż. Maciej Van Lint		mgr. 25398WBP	
76. mgr inż. Maciej Van Lint		mgr. 25398WBP	
77. mgr inż. Maciej Van Lint		mgr. 25398WBP	
78. mgr inż. Maciej Van Lint		mgr. 25398WBP	
79. mgr inż. Maciej Van Lint		mgr. 25398WBP	
80. mgr inż. Maciej Van Lint		mgr. 25398WBP	
81. mgr inż. Maciej Van Lint		mgr. 25398WBP	
82. mgr inż. Maciej Van Lint		mgr. 25398WBP	
83. mgr inż. Maciej Van Lint		mgr. 25398WBP	
84. mgr inż. Maciej Van Lint		mgr. 25398WBP	
85. mgr inż. Maciej Van Lint		mgr. 25398WBP	
86. mgr inż. Maciej Van Lint		mgr. 25398WBP	
87. mgr inż. Maciej Van Lint		mgr. 25398WBP	
88. mgr inż. Maciej Van Lint		mgr. 25398WBP	
89. mgr inż. Maciej Van Lint		mgr. 25398WBP	
90. mgr inż. Maciej Van Lint		mgr. 25398WBP	
91. mgr inż. Maciej Van Lint		mgr. 25398WBP	
92. mgr inż. Maciej Van Lint		mgr. 25398WBP	
93. mgr inż. Maciej Van Lint		mgr. 25398WBP	
94. mgr inż. Maciej Van Lint		mgr. 25398WBP	
95. mgr inż. Maciej Van Lint		mgr. 25398WBP	
96. mgr inż. Maciej Van Lint		mgr. 25398WBP	
97. mgr inż. Maciej Van Lint		mgr. 25398WBP	
98. mgr inż. Maciej Van Lint		mgr. 25398WBP	
99. mgr inż. Maciej Van Lint		mgr. 25398WBP	
100. mgr inż. Maciej Van Lint		mgr. 25398WBP	
101. mgr inż. Maciej Van Lint		mgr. 25398WBP	
102. mgr inż. Maciej Van Lint		mgr. 25398WBP	
103. mgr inż. Maciej Van Lint		mgr. 25398WBP	
104. mgr inż. Maciej Van Lint		mgr. 25398WBP	
105. mgr inż. Maciej Van Lint		mgr. 25398WBP	
106. mgr inż. Maciej Van Lint		mgr. 25398WBP	
107. mgr inż. Maciej Van Lint		mgr. 25398WBP	
108. mgr inż. Maciej Van Lint		mgr. 25398WBP	
109. mgr inż. Maciej Van Lint		mgr. 25398WBP	
110. mgr inż. Maciej Van Lint		mgr. 25398WBP	
111. mgr inż. Maciej Van Lint		mgr. 25398WBP	
112. mgr inż. Maciej Van Lint		mgr. 25398WBP	
113. mgr inż. Maciej Van Lint		mgr. 25398WBP	
114. mgr inż. Maciej Van Lint		mgr. 25398WBP	
115. mgr inż. Maciej Van Lint		mgr. 25398WBP	
116. mgr inż. Maciej Van Lint		mgr. 25398WBP	
117. mgr inż. Maciej Van Lint		mgr. 25398WBP	
118. mgr inż. Maciej Van Lint		mgr. 25398WBP	
119. mgr inż. Maciej Van Lint		mgr. 25398WBP	
120. mgr inż. Maciej Van Lint		mgr. 25398WBP	
121. mgr inż. Maciej Van Lint		mgr. 25398WBP	
122. mgr inż. Maciej Van Lint		mgr. 25398WBP	
123. mgr inż. Maciej Van Lint		mgr. 25398WBP	
124. mgr inż. Maciej Van Lint		mgr. 25398WBP	
125. mgr inż. Maciej Van Lint		mgr. 25398WBP	
126. mgr inż. Maciej Van Lint		mgr. 25398WBP	
127. mgr inż. Maciej Van Lint		mgr. 25398WBP	
128. mgr inż. Maciej Van Lint		mgr. 25398WBP	
129. mgr inż. Maciej Van Lint		mgr. 25398WBP	
130. mgr inż. Maciej Van Lint		mgr. 25398WBP	
131. mgr inż. Maciej Van Lint		mgr. 25398WBP	
132. mgr inż. Maciej Van Lint		mgr. 25398WBP	
133. mgr inż. Maciej Van Lint		mgr. 25398WBP	
134. mgr inż. Maciej Van Lint		mgr. 25398WBP	
135. mgr inż. Maciej Van Lint		mgr. 25398WBP	
136. mgr inż. Maciej Van Lint		mgr. 25398WBP	
137. mgr inż. Maciej Van Lint		mgr. 25398WBP	
138. mgr inż. Maciej Van Lint		mgr. 25398WBP	
139. mgr inż. Maciej Van Lint		mgr. 25398WBP	
140. mgr inż. Maciej Van Lint		mgr. 25398WBP	
141. mgr inż. Maciej Van Lint		mgr. 25398WBP	
142. mgr inż. Maciej Van Lint		mgr. 25398WBP	
143. mgr inż. Maciej Van Lint		mgr. 25398WBP	
144. mgr inż. Maciej Van Lint		mgr. 25398WBP	
145. mgr inż. Maciej Van Lint		mgr. 25398WBP	
146. mgr inż. Maciej Van Lint		mgr. 25398WBP	
147. mgr inż. Maciej Van Lint		mgr. 25398WBP	
148. mgr inż. Maciej Van Lint		mgr. 25398WBP	
149. mgr inż. Maciej Van Lint		mgr. 25398WBP	
150. mgr inż. Maciej Van Lint		mgr. 25398WBP	
151. mgr inż. Maciej Van Lint		mgr. 25398WBP	
152. mgr inż. Maciej Van Lint		mgr. 25398WBP	
153. mgr inż. Maciej Van Lint		mgr. 25398WBP	
154. mgr inż. Maciej Van Lint		mgr. 25398WBP	
155. mgr inż. Maciej Van Lint		mgr. 25398WBP	
156. mgr inż. Maciej Van Lint		mgr. 25398WBP	
157. mgr inż. Maciej Van Lint		mgr. 25398WBP	
158. mgr inż. Maciej Van Lint		mgr. 25398WBP	
159. mgr inż. Maciej Van Lint		mgr. 25398WBP	
160. mgr inż. Maciej Van Lint		mgr. 25398WBP	
161. mgr inż. Maciej Van Lint		mgr. 25398WBP	
162. mgr inż. Maciej Van Lint		mgr. 25398WBP	
163. mgr inż. Maciej Van Lint		mgr. 25398WBP	
164. mgr inż. Maciej Van Lint		mgr. 25398WBP	
165. mgr inż. Maciej Van Lint		mgr. 25398WBP	
166. mgr inż. Maciej Van Lint		mgr. 25398WBP	
167. mgr inż. Maciej Van Lint		mgr. 25398WBP	
168. mgr inż. Maciej Van Lint		mgr. 25398WBP	
169. mgr inż. Maciej Van Lint		mgr. 25398WBP	
170. mgr inż. Maciej Van Lint		mgr. 25398WBP	
171. mgr inż. Maciej Van Lint		mgr. 25398WBP	
172. mgr inż. Maciej Van Lint		mgr. 25398WBP	
173. mgr inż. Maciej Van Lint		mgr. 25398WBP	
174. mgr inż. Maciej Van Lint		mgr. 25398WBP	
175. mgr inż. Maciej Van Lint		mgr. 25398WBP	
176. mgr inż. Maciej Van Lint		mgr. 25398WBP	
177. mgr inż. Maciej Van Lint		mgr. 25398WBP	
178. mgr inż. Maciej Van Lint		mgr. 25398WBP	
179. mgr inż. Maciej Van Lint		mgr. 25398WBP	
180. mgr inż. Maciej Van Lint		mgr. 25398WBP	
181. mgr inż. Maciej Van Lint		mgr. 25398WBP	
182. mgr inż. Maciej Van Lint		mgr. 25398WBP	
183. mgr inż. Maciej Van Lint		mgr. 25398WBP	
184. mgr inż. Maciej Van Lint		mgr. 25398WBP	
185. mgr inż. Maciej Van Lint		mgr. 25398WBP	
186. mgr inż. Maciej Van Lint		mgr. 25398WBP	
187. mgr inż. Maciej Van Lint		mgr. 25398WBP	
188. mgr inż. Maciej Van Lint		mgr. 25398WBP	
189. mgr inż. Maciej Van Lint		mgr. 25398WBP	
190. mgr inż. Maciej Van Lint		mgr. 25398WBP	
191. mgr inż. Maciej Van Lint		mgr. 25398WBP	
192. mgr inż. Maciej Van Lint		mgr. 25398WBP	
193. mgr inż. Maciej Van Lint		mgr. 25398WBP	
194. mgr inż. Maciej Van Lint		mgr. 25398WBP	
195. mgr inż. Maciej Van Lint		mgr. 25398WBP	
196. mgr inż. Maciej Van Lint		mgr. 25398WBP	
197. mgr inż. Maciej Van Lint		mgr. 25398WBP	
198. mgr inż. Maciej Van Lint		mgr. 25398WBP	
199. mgr inż. Maciej Van Lint		mgr. 25398WBP	
200. mgr inż. Maciej Van Lint		mgr. 25398WBP	
201. mgr inż. Maciej Van Lint		mgr. 25398WBP	
202. mgr inż. Maciej Van Lint		mgr. 25398WBP	
203. mgr inż. Maciej Van Lint		mgr. 25398WBP	
204. mgr inż. Maciej Van Lint		mgr. 25398WBP	
205. mgr inż. Maciej Van Lint		mgr. 25398WBP	
206. mgr inż. Maciej Van Lint		mgr. 25398WBP	
207. mgr inż. Maciej Van Lint		mgr. 25398WBP	
208. mgr inż. Maciej Van Lint		mgr. 25398WBP	
209. mgr inż. Maciej Van Lint		mgr. 25398WBP	
210. mgr inż. Maciej Van Lint		mgr. 25398WBP	
211. mgr inż. Maciej Van Lint		mgr. 25398WBP	
212. mgr inż. Maciej Van Lint		mgr. 25398WBP	
213. mgr inż. Maciej Van Lint		mgr. 25398WBP	
214. mgr inż. Maciej Van Lint		mgr. 25398WBP	
215. mgr inż. Maciej Van Lint		mgr. 25398WBP	
216. mgr inż. Maciej Van Lint		mgr. 25398WBP	
217. mgr inż. Maciej Van Lint		mgr. 25398WBP	
218. mgr inż. Maciej Van Lint		mgr. 25398WBP	
219. mgr inż. Maciej Van Lint		mgr. 25398WBP	
220. mgr inż. Maciej Van Lint		mgr. 25398WBP	
221. mgr inż. Maciej Van Lint		mgr. 25398WBP	
222. mgr inż. Maciej Van Lint		mgr. 25398WBP	
223. mgr inż. Maciej Van Lint		mgr. 25398WBP	
224. mgr inż. Maciej Van Lint		mgr. 25398WBP	
225. mgr inż. Maciej Van Lint		mgr. 25398WBP	
226. mgr inż. Maciej Van Lint		mgr. 25398WBP	
227. mgr inż. Maciej Van Lint		mgr. 25398WBP	
228. mgr inż. Maciej Van Lint		mgr. 25398WBP	
229. mgr inż. Maciej Van Lint		mgr. 25398WBP	
230. mgr inż. Maciej Van Lint		mgr. 25398WBP	
231. mgr inż. Maciej Van Lint		mgr. 25398WBP	
232. mgr inż. Maciej Van Lint		mgr. 25398WBP	
233. mgr inż. Maciej Van Lint		mgr. 25398WBP	
234. mgr inż. Maciej Van Lint		mgr. 25398WBP	
235. mgr inż. Maciej Van Lint		mgr. 25398WBP	
236. mgr inż. Maciej Van Lint		mgr. 25398WBP	
237. mgr inż. Maciej Van Lint		mgr. 25398WBP	
238. mgr inż. Maciej Van Lint		mgr. 25398WBP	
239. mgr inż. Maciej Van Lint		mgr. 25398WBP	
240. mgr inż. Maciej Van Lint		mgr. 25398WBP	
241. mgr inż. Maciej Van Lint		mgr. 25398WBP	
242. mgr inż. Maciej Van Lint		mgr. 25398WBP	
243. mgr inż. Maciej Van Lint		mgr. 25398WBP	
244. mgr inż. Maciej Van Lint		mgr. 25398WBP	
245. mgr inż. Maciej Van Lint		mgr. 25398WBP	
246. mgr inż. Maciej Van Lint		mgr. 25398WBP	
247. mgr inż. Maciej Van Lint		mgr. 25398WBP	
248. mgr inż. Maciej Van Lint		mgr. 25398WBP	
249. mgr inż. Maciej Van Lint		mgr. 25398WBP	
250. mgr inż. Maciej Van Lint		mgr. 25398WBP	
251. mgr inż. Maciej Van Lint		mgr. 25398WBP	
252. mgr inż. Maciej Van Lint		mgr. 25398WBP	
253. mgr inż. Maciej Van Lint		mgr. 25398WBP	
254. mgr inż. Maciej Van Lint		mgr. 25398WBP	
255. mgr inż. Maciej Van Lint		mgr. 25398WBP	
256. mgr inż. Maciej Van Lint		mgr. 25398WBP	
257. mgr inż. Maciej Van Lint		mgr. 25398WBP	
258. mgr inż. Maciej Van Lint		mgr. 25398WBP	
259. mgr inż. Maciej Van Lint		mgr. 25398WBP	
260. mgr inż. Maciej Van Lint		mgr. 25398WBP	
261. mgr inż. Maciej Van Lint		mgr. 25398WBP	
262. mgr inż. Maciej Van Lint		mgr. 25398WBP	
263. mgr inż. Maciej Van Lint		mgr. 25398WBP	
264. mgr inż. Maciej Van Lint		mgr. 25398WBP	
265. mgr inż. Maciej Van Lint		mgr. 25398WBP	
266. mgr inż. Maciej Van Lint		mgr. 25398WBP	
267. mgr inż. Maciej Van Lint		mgr. 25398WBP	
268. mgr inż. Maciej Van Lint		mgr. 25398WBP	
269. mgr inż. Maciej Van Lint		mgr. 25398WBP	
270. mgr inż. Maciej Van Lint		mgr. 25398WBP	
271. mgr inż. Maciej Van Lint		mgr. 25398WBP	
272. mgr inż. Maciej Van Lint		mgr. 25398WBP	
273. mgr inż. Maciej Van Lint		mgr. 25398WBP	
274. mgr inż. Maciej Van Lint		mgr. 25398WBP	
275. mgr inż. Maciej Van Lint		mgr. 25398WBP	
276. mgr inż. Maciej Van Lint		mgr. 25398WBP	
277. mgr inż. Maciej Van Lint		mgr. 25398WBP	
278. mgr inż. Maciej Van Lint		mgr. 25398WBP	
279. mgr inż. Maciej Van Lint		mgr. 25398WBP	
280. mgr inż. Maciej Van Lint		mgr. 25398WBP	
281. mgr inż. Maciej Van Lint		mgr. 25398WBP	
282. mgr inż. Maciej Van Lint		mgr. 25398WBP	
283. mgr inż. Maciej Van Lint		mgr. 25398WBP	
28			