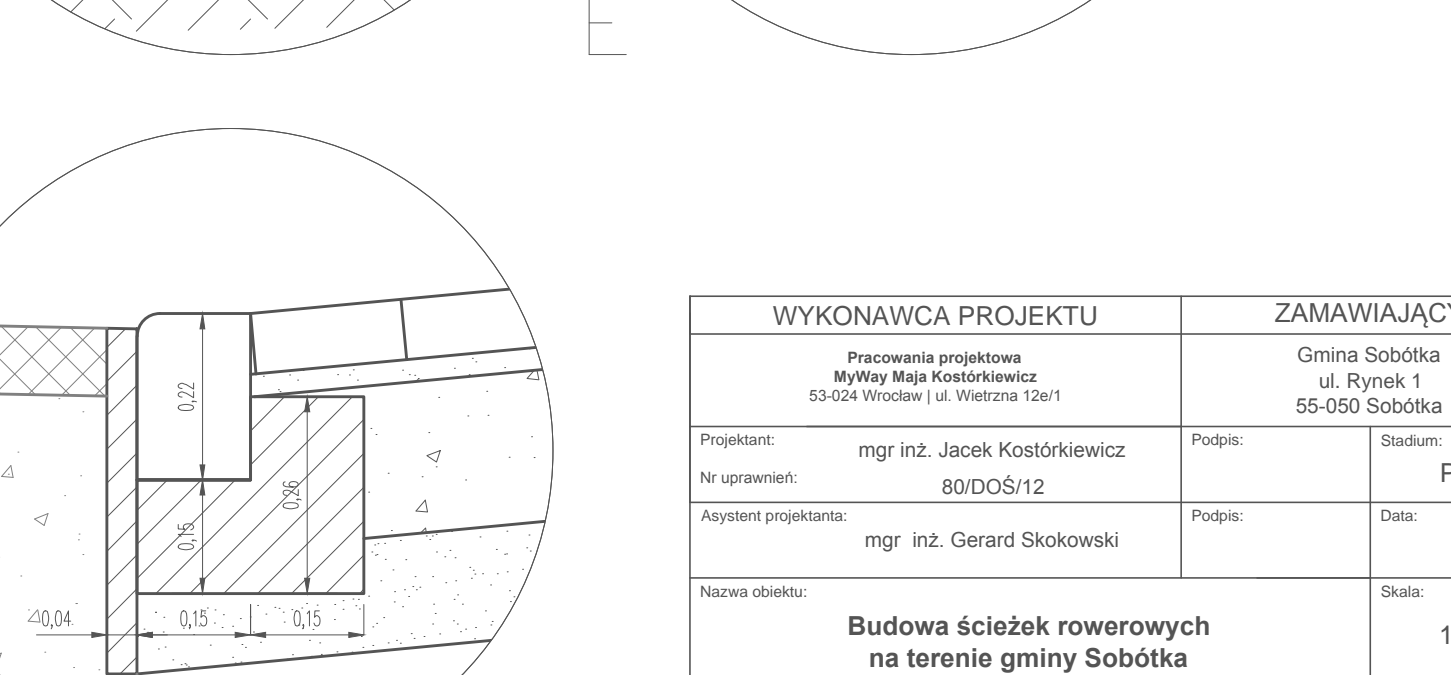
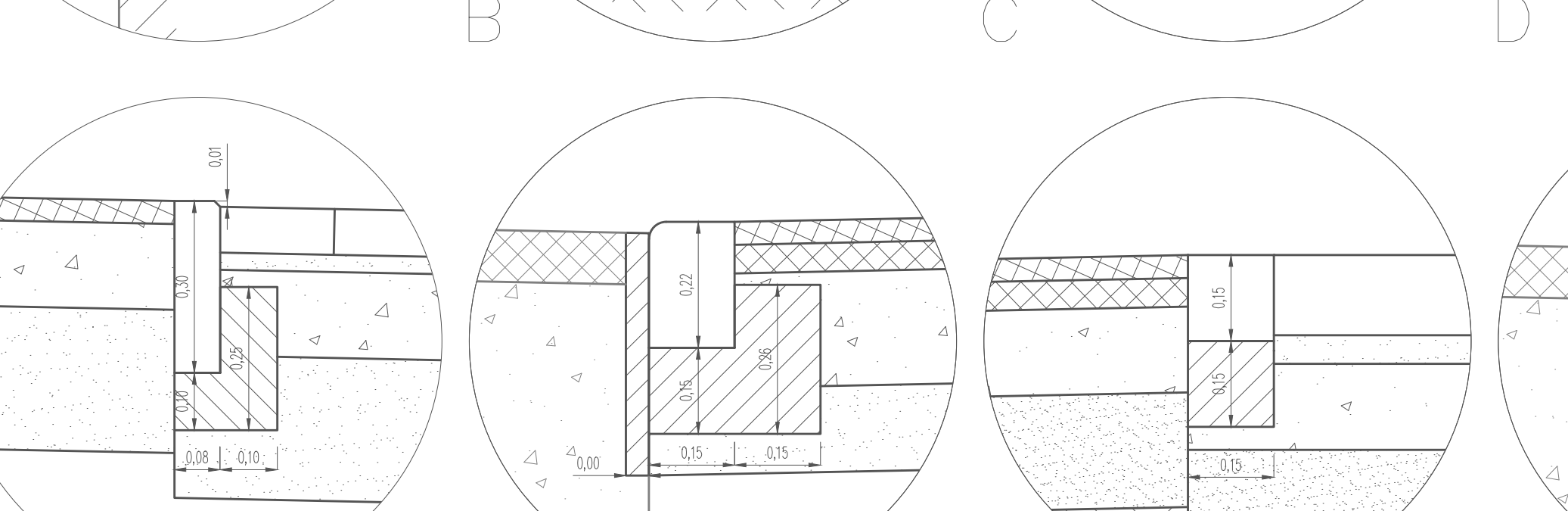
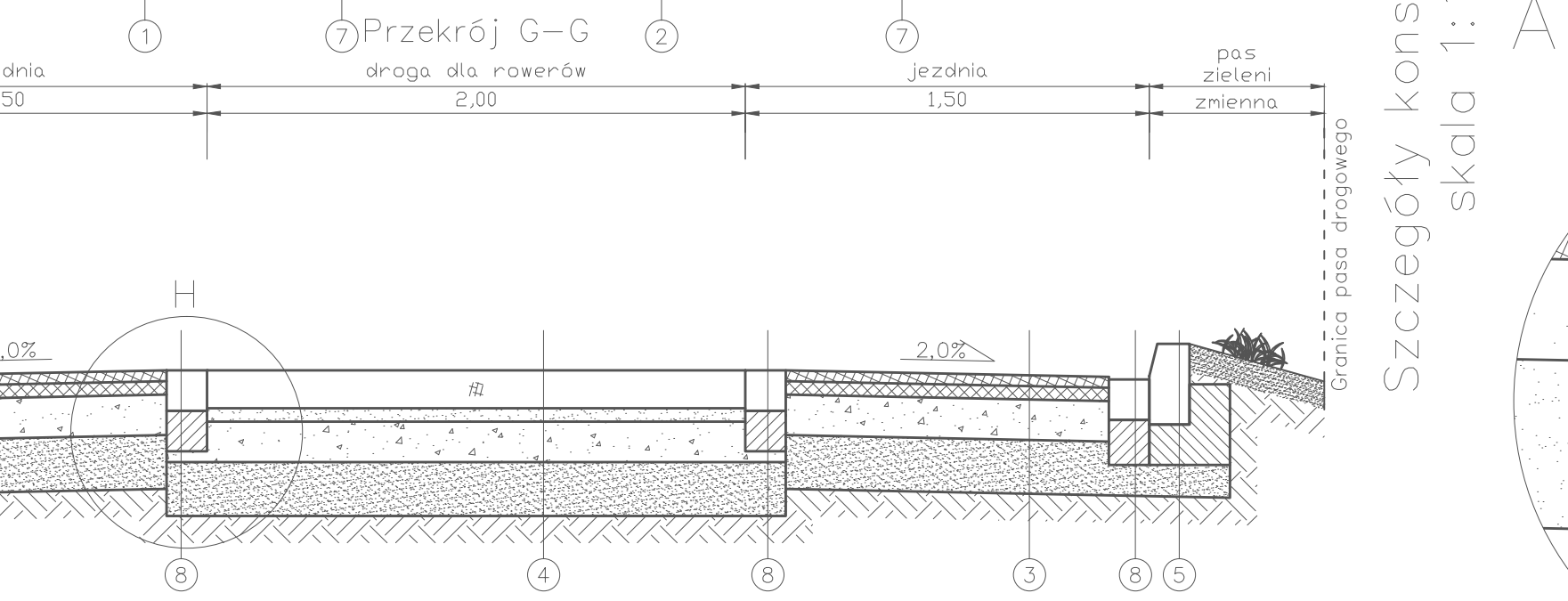
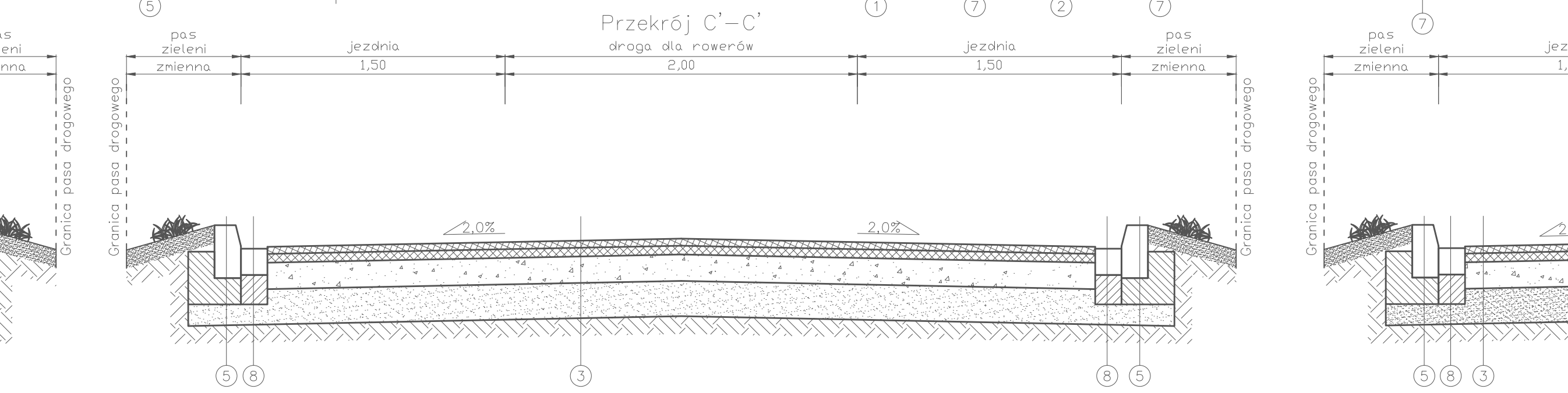
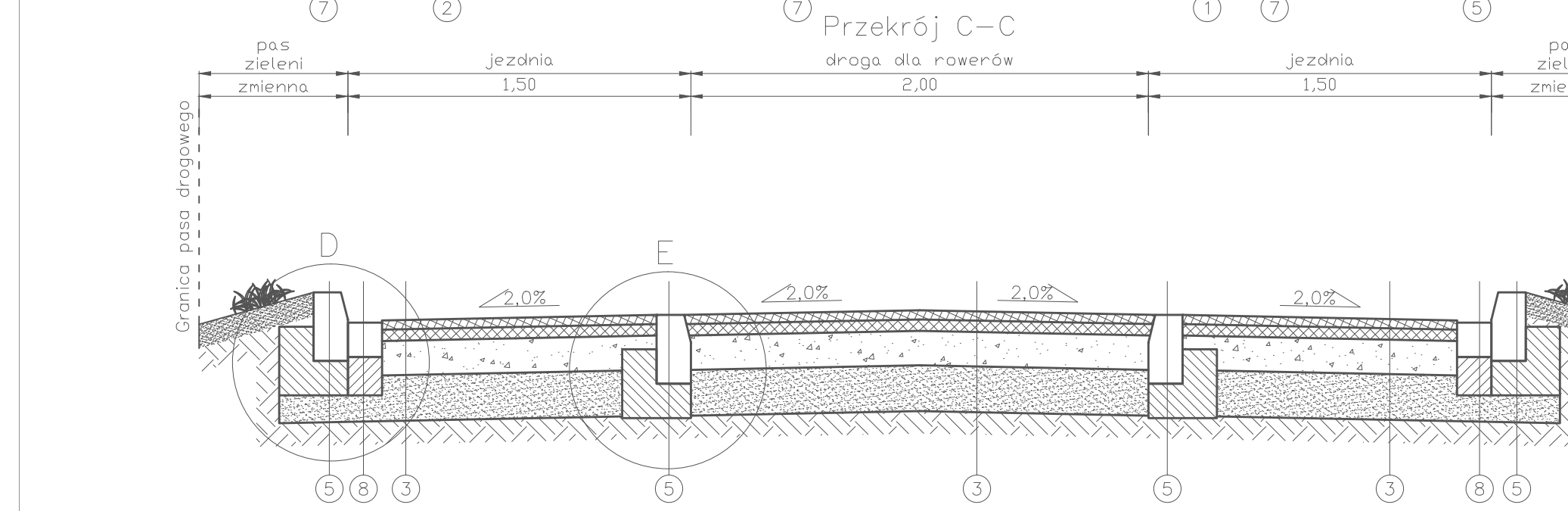
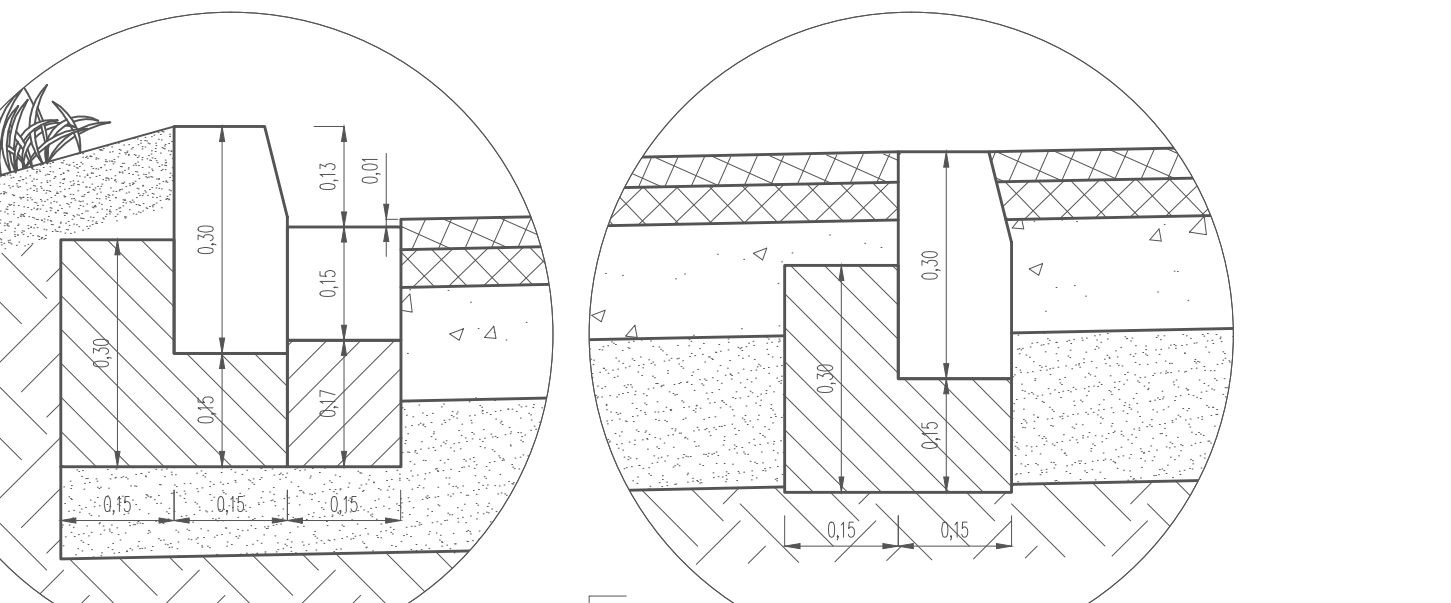
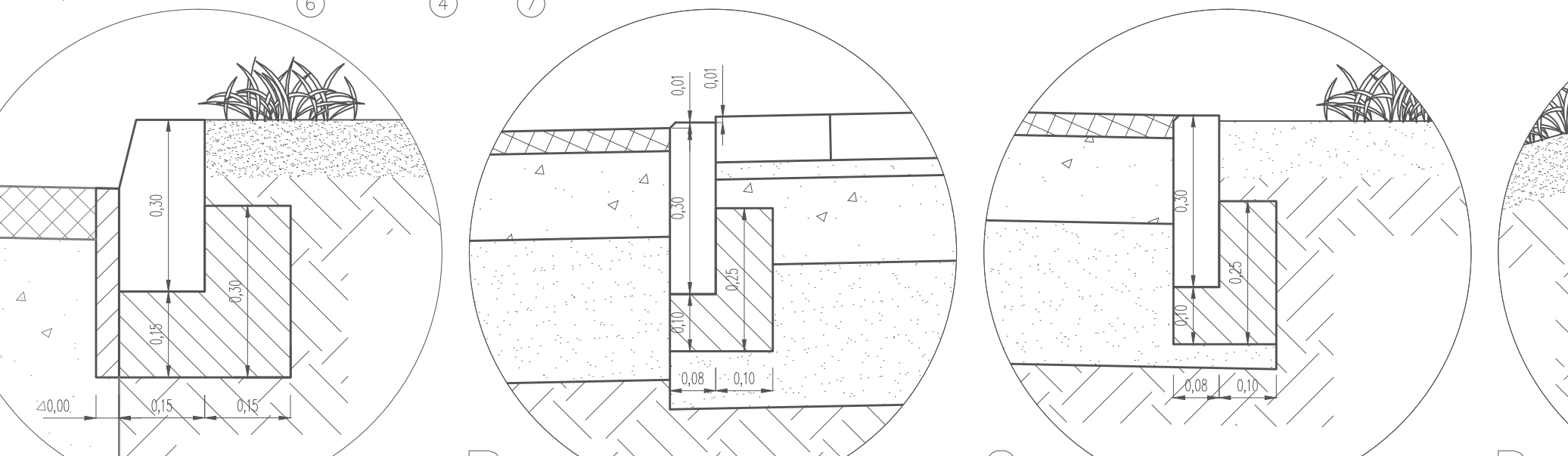
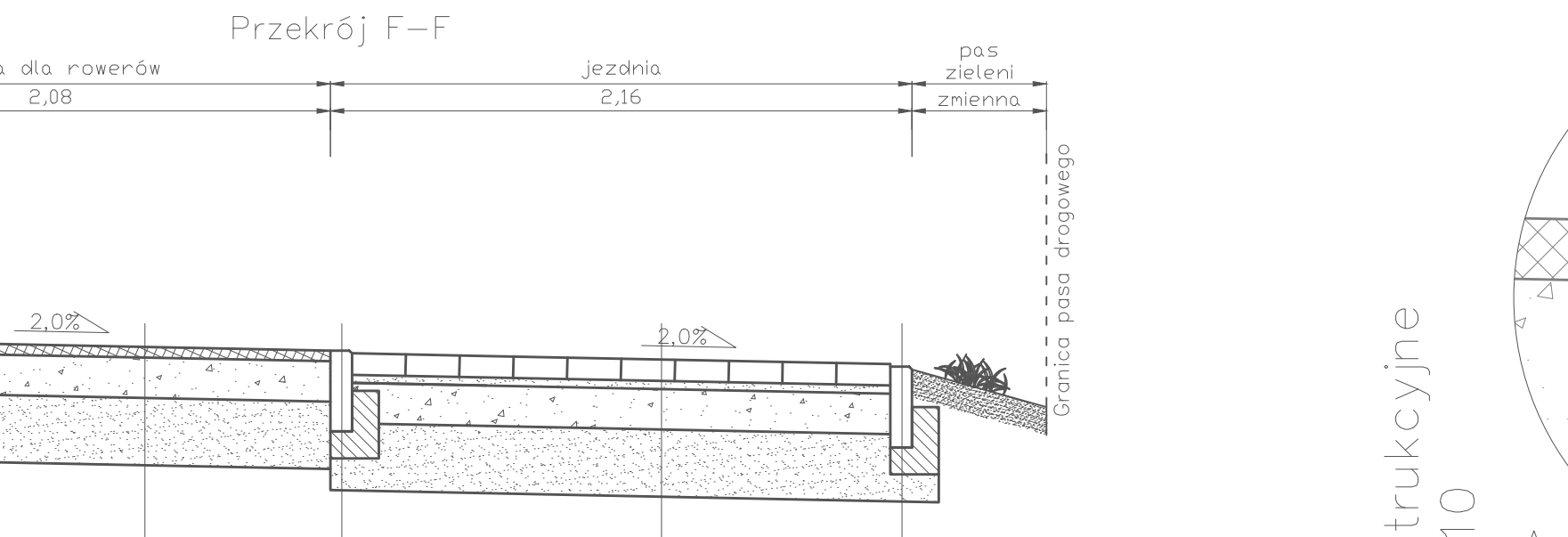
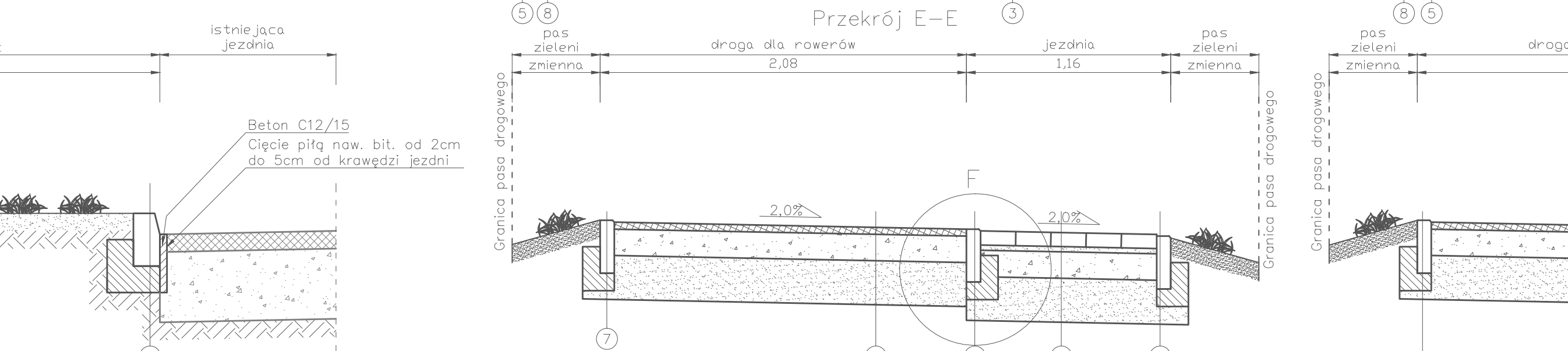
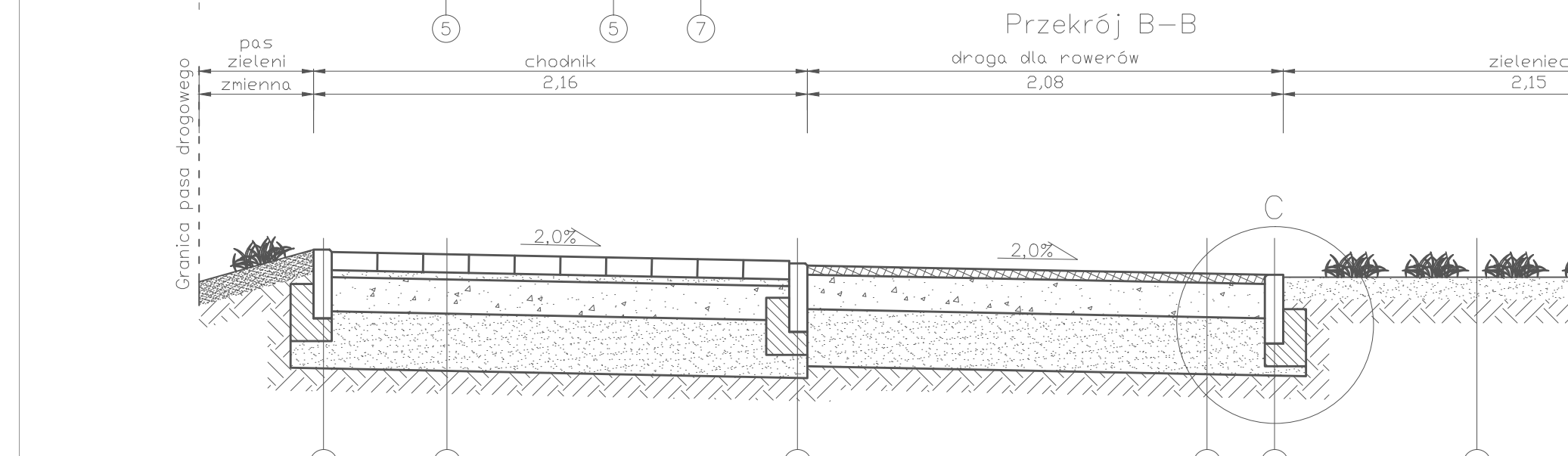


Objaśnienie

1	Warstwa ścierna z AC11S 50/70 gr. 5 cm	4	Kostka betonowa beton gr. 8 cm – grafitowa
2	Podbudowa zasadnicza z kruszywa fam. stab. mech. 0/31.5 mm gr. 15 cm	5	Podsyпка z miálu kamiennego 0/5mm gr. 3 cm
3	Warstwa odciążająca z piasku gr. 25 cm	6	Podbudowa zasadnicza z kruszywa fam. stab. mech. 0/31.5 mm gr. 20 cm
4	Kostka betonowa beton gr. 8 cm – szara	7	Warstwa mrozochronna grunt stabilizowany cementem Rm=2.5MPa gr. 15 cm
5	Podsyпка z miálu kamiennego 0/5mm gr. 3 cm	8	Ława betonowa C12/15 z oporem gr. 15 cm
6	Podbudowa zasadnicza z kruszywa fam. stab. mech. 0/31.5 mm gr. 20 cm		
7	Warstwa odciążająca z piasku gr. 25 cm		
8	Warstwa ścierna z AC11S 50/70 gr. 4 cm		
	Warstwa wiążąca z AC16W 50/70 gr. 5 cm		
	Podbudowa zasadnicza z kruszywa fam. stab. mech. 0/31.5 mm gr. 20 cm		
	Warstwa mrozochronna grunt stabilizowany cementem Rm=2.5MPa gr. 15 cm		



Szczegóły konstrukcyjne
skala 1:10

WYKONAWCA PROJEKTU		ZAMAWIAJĄCY	
Pracownia projektowa MyWay Maja Kostorkiewicz 53-024 Wrocław ul. Wietrzna 12a/1		Gmina Sobótka ul. Rynek 1 55-050 Sobótka	
Projektant: mgr inż. Jacek Kostorkiewicz	Podpis:	Stadium: P.K.	Data:
Nr uprawnień: 80/DOŚ/12	Podpis:		
Asystent projektanta: mgr inż. Gerard Skokowski	Podpis:		
Nazwa obiektu: Budowa ścieżek rowerowych na terenie gminy Sobótka		Skala: 1:25	
Tytuł rysunku: Przekroje normalne		Nr rysunku: 3	