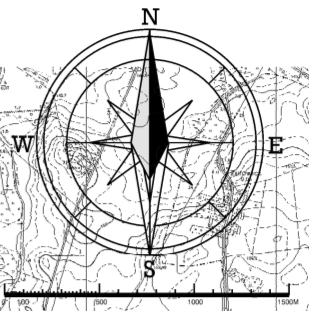
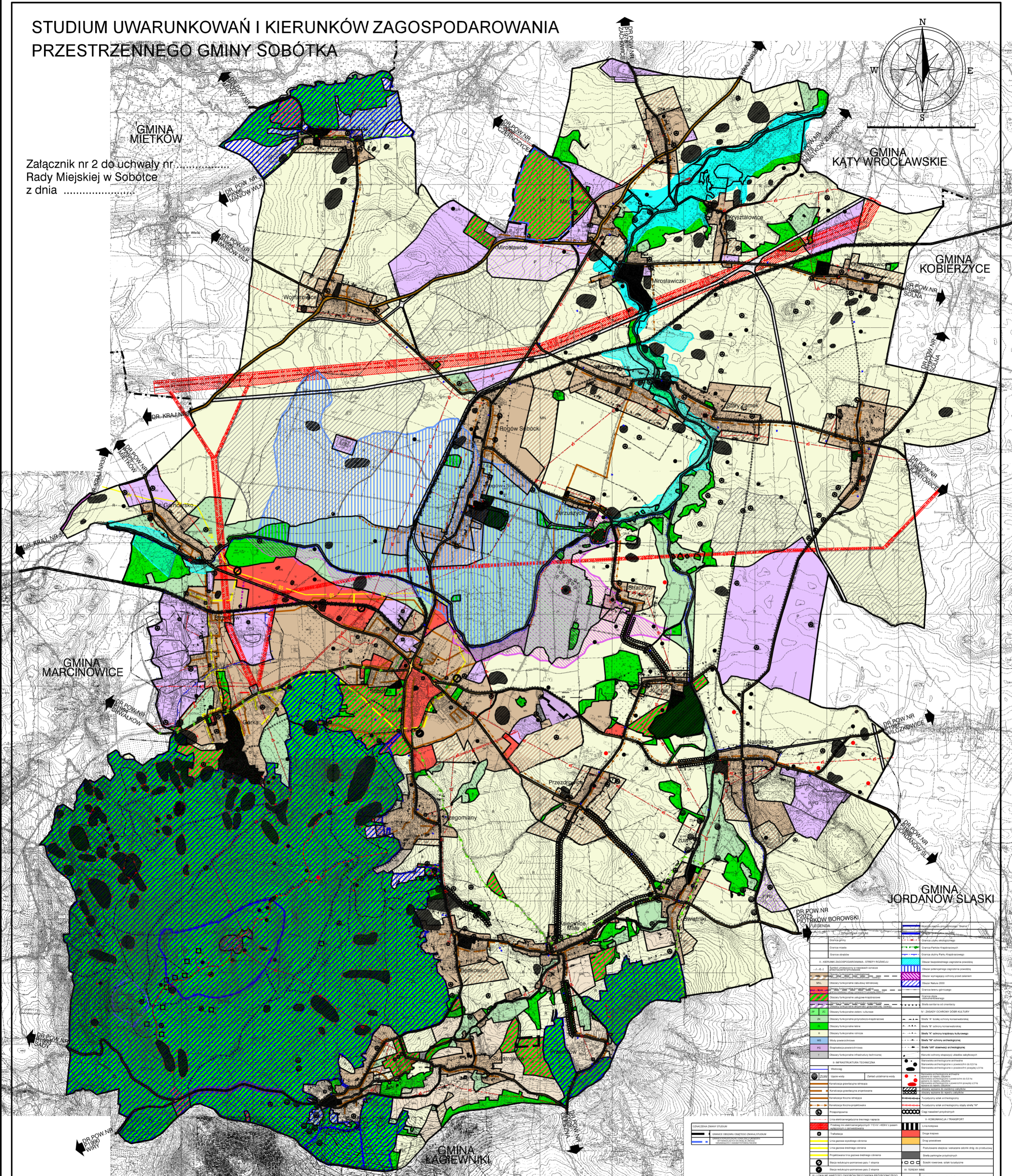


STUDIUM UWARUNKWAŃ I KIERUNKÓW ZAGOSPODAROWANIA PRZESTRZENNEGO GMINY SOBÓTKA



Załącznik nr 2 do uchwały nr
Rady Miejskiej w Sobótce
z dnia



| Legenda | |
|---------|-----------------------------|
| | Linia osiedli |
| | Linie drogowo-komunikacyjne |
| | Wody powierzchniowe |
| | Lasy |
| | Uprządkowane tereny rolne |
| | Strefy mieszkaniowe |
| | Strefy przemysłowe |
| | Strefy zielone |
| | Infrastruktura techniczna |
| | Infrastruktura techniczna |
| | Obszary chronione |
| | Linie kolejowe |
| | Linie graniczne |
| | Punkty orientacyjne |
| | Linie graniczne |
| | Linie graniczne |

STUDIUM
Skala:
1:10 000
pomniejszenie do skali
1:20 000

Temat:
STUDIUM UWARUNKWAŃ I KIERUNKÓW ZAGOSPODAROWANIA PRZESTRZENNEGO GMINY SOBÓTKA

Główny projektant:
mgr inż. arch. Jerzy Ulanicki
Zespół projektowy:
mgr inż. Zbigniew Dudzik
mgr Marek Wóźniak
mgr inż. Katarzyna Lipińska

Wrocławskie
Biuro
Urbanistyki
Jerzy Ulanicki | Marek Wóźniak
50-128 Wrocław
ul. Św. Mikołaja 16/17

