

Projekt

z dnia 23 listopada 2012 r.

Zatwierdzony przez

**UCHWAŁA NR XXVII./../12
RADY MIEJSKIEJ W SOBÓTCE**

z dnia 30 listopada 2012 r.

w sprawie przystąpienia do sporządzenia zmiany miejscowego planu zagospodarowania przestrzennego gminy Sobótka dla terenu położonego w obrębie wsi Rogów Sobócki

Na podstawie art. 18 ust. 2 pkt. 15 ustawy z dnia 8 marca 1990 r. o samorządzie gminnym (Dz. U. z 2001r. Nr 142 poz. 1591 ze zmianami) oraz art. 14 ust.1, w związku z art. 27 ustawy z dnia 27 marca 2003r. o planowaniu i zagospodarowaniu przestrzennym (Dz. U. z dnia 12 czerwca 2012r. poz. 647)

**Rada Miejska w Sobótce
uchwała co następuje:**

§ 1. Przystępuje się do sporządzenia zmiany miejscowego planu zagospodarowania przestrzennego gminy Sobótka, uchwalonego uchwałą Nr XLIV/305/06 Rady Miejskiej w Sobótce z dnia 19 maja 2006 r. w zakresie terenu położonego w obrębie wsi Rogów Sobócki, w granicach przedstawionych na załączniku Nr 1 do niniejszej uchwały.

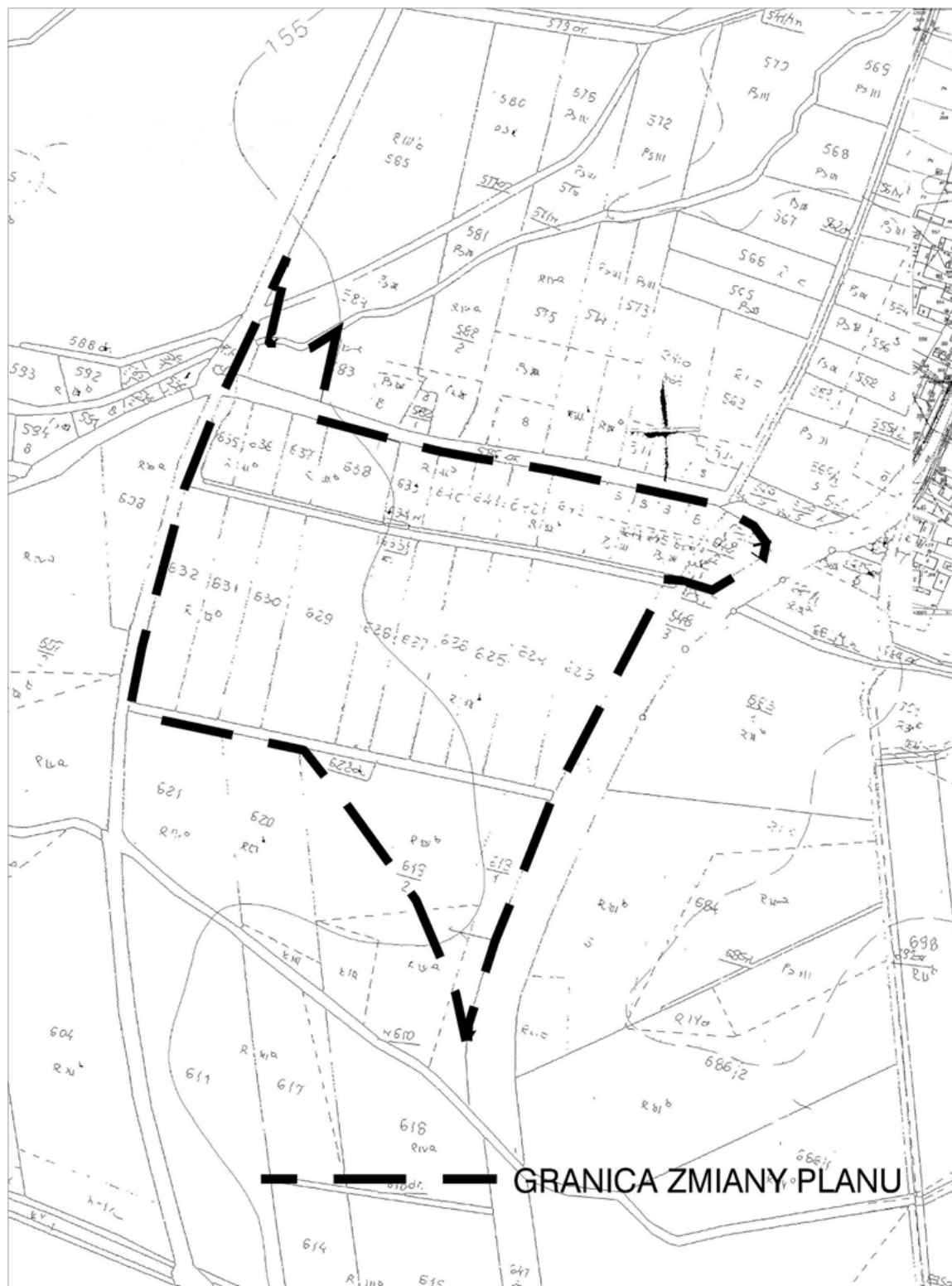
§ 2. Wykonanie uchwały powierza się Burmistrzowi Miasta i Gminy Sobótka.

§ 3. Uchwała wchodzi w życie z dniem ogłoszenia przez podanie do publicznej wiadomości na tablicy ogłoszeń Urzędu Miasta i Gminy Sobótka.

Przewodniczący Rady
Miejskiej w Sobótce

Witold Nazimek

Załącznik Nr 1 do Uchwały Nr XXVII/./12
Rady Miejskiej w Sobótce
z dnia 30 listopada 2012 r.



Uzasadnienie

Współwłaściciele części działek położonych w Rogowie Sobóckim w rejonie ulicy Młynarskiej wnioskowali o sporządzenie zmiany miejscowego planu zagospodarowania przestrzennego gminy Sobótka uchwalonego uchwałą Nr XLIV/305/06 Rady Miejskiej w Sobótce z dnia 19 maja 2006r., opublikowaną w Dzienniku Urzędowym Województwa Dolnośląskiego Nr 153 z dnia 27.07.2006 r., poz. 2397.

Celem zmiany planu jest przeznaczenie terenu użytkowanego rolniczo na zabudowę mieszkaniową, z równoczesnym odstępniem od ustalenia przeznaczenia części terenu na obwodnicę drogową wsi w ciągu drogi powiatowej nr P 1990.

Po dokonaniu stosownych analiz, o których mowa w art. 14 ust. 5 ustawy z dnia 27 marca 2003 r. o planowaniu i zagospodarowaniu przestrzennym (Dz. U. z dnia 12 czerwca 2012r. poz. 647) stwierdzono:

- 1) Uznaje się zasadność sporządzenia zmiany planu,
- 2) Zmiana miejscowego planu zagospodarowania przestrzennego gminy Sobótka wymaga uprzedniej zmiany studium uwarunkowań i kierunków zagospodarowania przestrzennego gminy Sobótka w zakresie odstąpienia od ustalenia obwodnicy drogowej wsi w ciągu drogi powiatowej nr P 1990,
- 3) Zmianą planu należy objąć te ustalenia planu gminy Sobótka, które w niezbędnym zakresie uzupełnią przepisy obowiązującego prawa miejscowego dla terenu określonego na załączniku do niniejszej uchwały w związku ze zmianą jego przeznaczenia i warunków zabudowy.