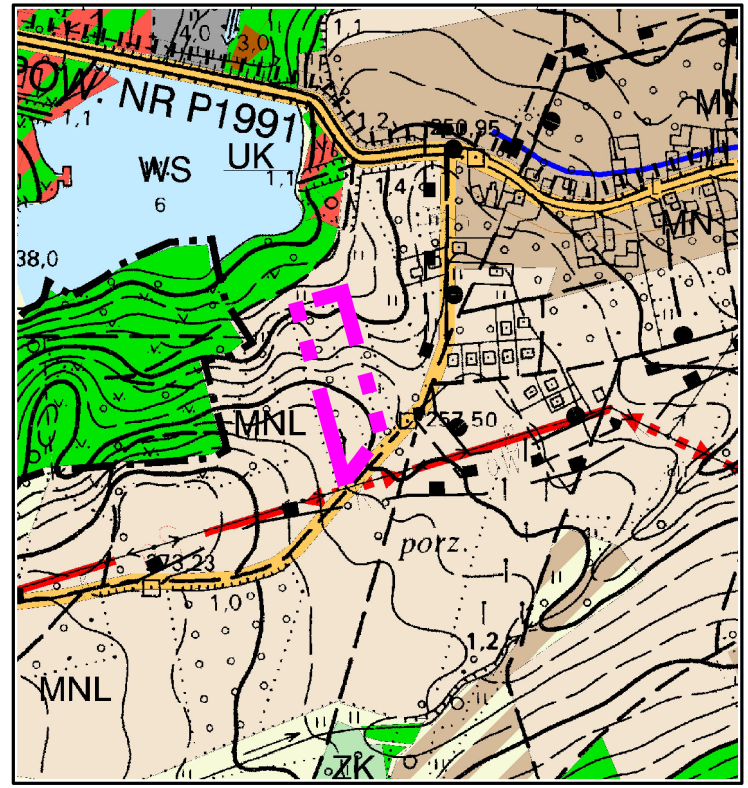
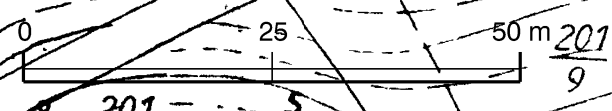
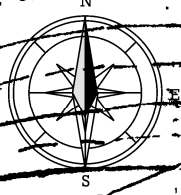
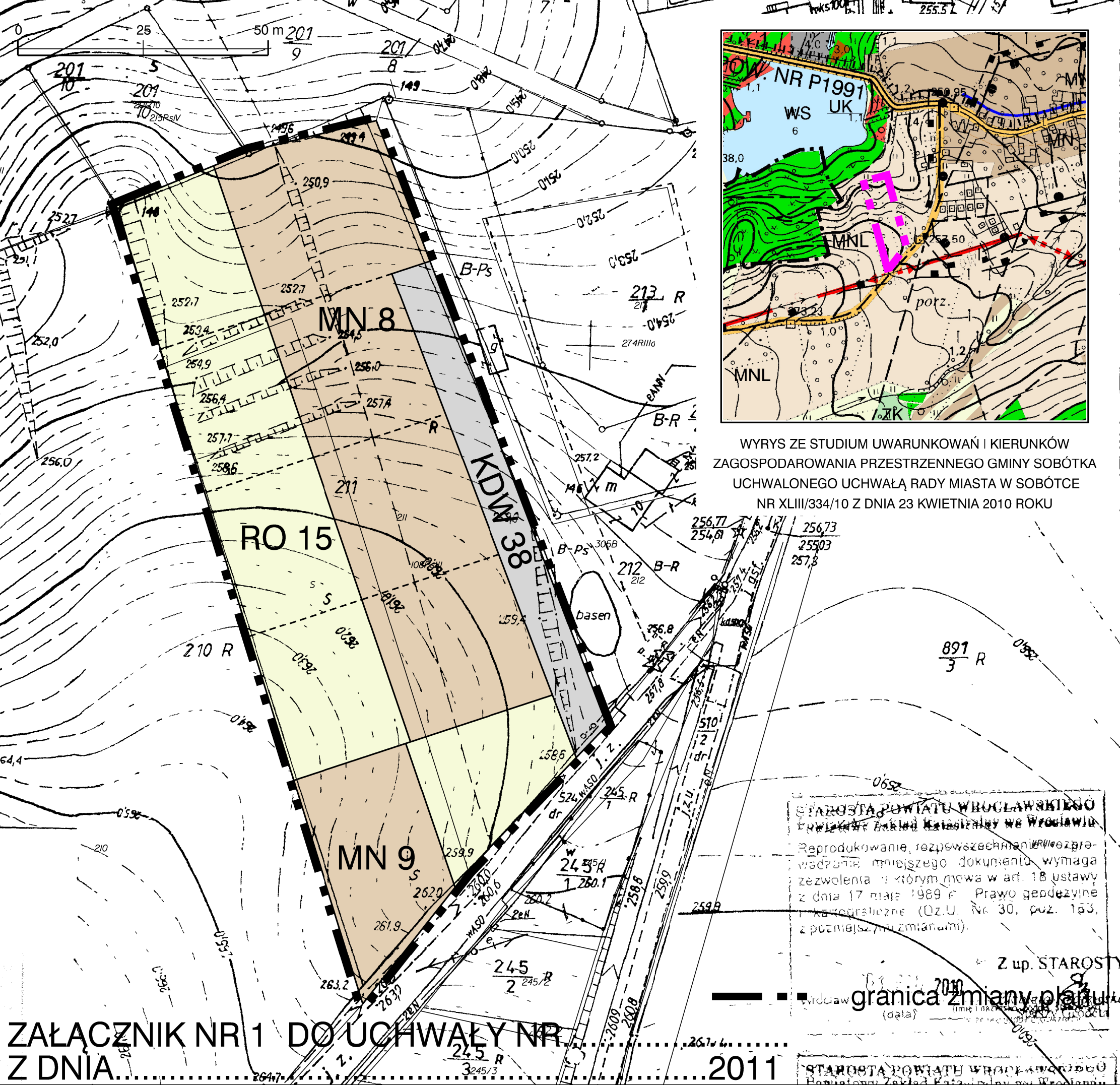


# ZMIANA MIEJSCOWEGO PLANU ZAGOSPODAROWANIA PRZESTRZENNEGO GMINY SOBÓTKA W ZAKRESIE TERENU POŁOŻONEGO W OBRĘBIE WSI SULISTROWICE OBEJMUJĄCEGO DZIAŁKĘ NR 211



WYRYS ZE STUDYUM UWARUNKOWAŃ I KIERUNKÓW ZAGOSPODAROWANIA PRZESTRZENNEGO GMINY SOBÓTKA UCHWALONEGO UCHWAŁĄ RADY MIASTA W SOBÓTKCE NR XLIII/334/10 Z DNIA 23 KWIECZNIA 2010 ROKU



STAROSTA POWIATU WROCŁAWSKIEGO  
 Powiatowy Zakład Katastralny we Wrocławiu  
 Reprodukowanie, rozpowszechnianie i inne prze-  
 wadzanie niniejszego dokumentu wymaga  
 zezwolenia, w którym mowa w art. 18 ustawy  
 z dnia 17 maja 1989 r. Prawo geodezyjne  
 i katastralne (Dz.U. Nr 30, poz. 163,  
 z późniejszymi zmianami).

Z up. STAROSTY  
 Władysław [imię]  
 (data)

ZAŁĄCZNIK NR 1 DO UCHWAŁY NR  
 Z DNIA 2011

RYSUNEK PLANU  SKALA 1:1000	ZMIANA MIEJSCOWEGO PLANU ZAGOSPODAROWANIA PRZESTRZENNEGO GMINY SOBÓTKA W ZAKRESIE TERENU POŁOŻONEGO W OBRĘBIE WSI SULISTROWICE, OBEJMUJĄCEGO DZIAŁKĘ NR 211  DZ. U. WOJ. DOLNOŚL. Nr 13/15 z dnia 2011 r.	Wrocławskie Biuro Urbanistyki s.c.  Jerzy Ulanicki, Marek Woźniak 50-128 Wrocław ul. Św. Mikołaja 16/17	Główny projektant: mgr inż. arch. Jerzy Ulanicki  Zespół projektowy: mgr inż. Alicja Bałtusz-Bechowska mgr inż. Katarzyna Lipińska	STAROSTA POWIATU WROCŁAWSKIEGO Powiatowy Zakład Katastralny we Wrocławiu  WROCŁAWSKIE BIURO URBANISTYKI w dniu 2011 r.
--------------------------------------	---	---	---	--