

**UCHWAŁA Nr .....**  
**Rady Miejskiej w Sobótce**  
**z dnia ..... 2018 r.**

**w sprawie przystąpienia do sporządzenia miejscowego planu zagospodarowania  
przestrzennego dla obszaru położonego na terenie miasta Sobótka, obejmującego działki  
nr 2/1 i 2/2 AM 10 obręb Strzeblów**

Na podstawie art. 18 ust. 2 pkt. 15 ustawy z dnia 8 marca 1990 r. o samorządzie gminnym (Dz. U. z 2018 r. poz. 994 i 1000) oraz art. 14 ust.1 ustawy z dnia 27 marca 2003 r. o planowaniu i zagospodarowaniu przestrzennym (Dz. U. z 2017 r. poz. 1073 i 1566)

**Rada Miejska w Sobótce**  
**uchwala co następuje:**

§ 1. Przystępuje się do sporządzenia miejscowego planu zagospodarowania przestrzennego dla obszaru położonego na terenie miasta Sobótka, obejmującego działki nr 2/1 i 2/2 AM 10 obręb Strzeblów, w granicach przedstawionych na załączniku graficznym do niniejszej uchwały.

§ 2. Wykonanie uchwały powierza się Burmistrzowi Miasta i Gminy Sobótka.

§ 3. Uchwała wchodzi w życie z dniem ogłoszenia przez podanie do publicznej wiadomości na tablicy ogłoszeń Urzędu Miasta i Gminy Sobótka.

## **UZASADNIENIE**

### **do uchwały Rady Miejskiej w Sobótce**

**w sprawie przystąpienia do sporządzenia miejscowego planu zagospodarowania przestrzennego dla obszaru położonego na terenie miasta Sobótka, obejmującego działki 2/1 i 2/2 AM 10 obręb Strzeblów**

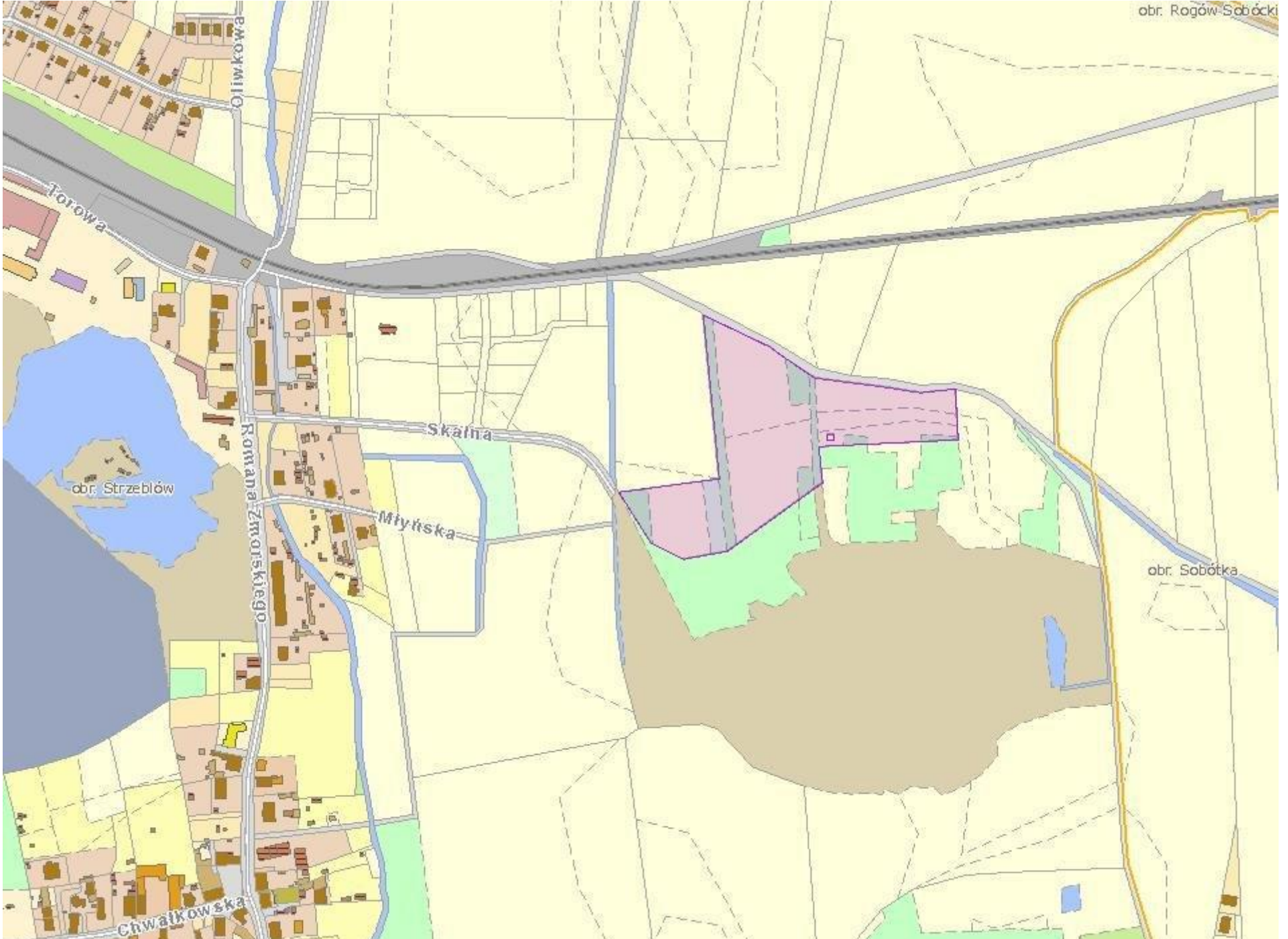
Właściciel działki nr 2/1 AM-10 obręb Strzeblów wystąpił z wnioskiem do Burmistrza Miasta i Gminy Sobótka o zmianę przeznaczenia działek 2/1 i 2/2.

Celem planu jest przeznaczenie terenu położonego w granicach terenu górniczego Strzeblowskich Kopalni Surowców Mineralnych Sp. z o. o. w Sobótce – “Pagórki Wschodnie” oraz w jego bezpośrednim sąsiedztwie, obecnie przeznaczonego na użytkowanie rolnicze na powierzchniową eksploatację kopaliny oraz towarzyszącą działalność górniczą.

Po dokonaniu stosownych analiz, o których mowa w art. 14 ust. 5 ustawy z dnia 27 marca 2003 r. o planowaniu i zagospodarowaniu przestrzennym (Dz. U. z 2017 r. poz. 1073 ze zm.) stwierdzono:

- 1) Uznaje się zasadność sporządzenia planu,
- 2) Sporządzenie planu dla obszaru określonego na załączniku do niniejszej uchwały jest zgodne z ustaleniami studium uwarunkowań i kierunków zagospodarowania przestrzennego gminy Sobótka.





obr. Rogów-Sobócki

Torowa

Oliwkowa

obr. Strzeblów

Romana Zmorskiego

Skalna

Młyńska

Chwałkowska

obr. Sobótka