

SOŁECKA STRATEGIA ROZWOJU WSI WOJNAROWICE



URZĄD MIASTA I GMINY SOBÓTKA

Listopad 2017



W opracowaniu dokumentu udział wzięli:

1. Członkowie Grupy Odnowy Wsi Wojnarowice:

- Stanisław Dziedziński- sołtys
- Stanisław Porębski
- Kazimierz Łach
- Jan Karczmariski
- Jan Stangret

2. Gminny Koordynator Programu “Odnowa Wsi Dolnośląskiej”

Jolanta Kryszczuk

Warsztaty z cyklu “Planowanie w procesie odnowy wsi” przeprowadzili:

Moderatorzy Programu “Odnowa Wsi Dolnośląskiej”

- Edyta Mulka-Gonera
- Jolanta Beker



Spis treści:

1. Współautorzy opracowania.....	2
2. Analiza zasobów.....	4-6
3. Analiza SWOT.....	7
4. Analiza potencjału rozwojowego wsi.....	8
5. Wizja odnowy i rozwoju wsi.....	9
6. Program krótkoterminowy odnowy wsi.....	10
7. Plan i program odnowy wsi.....	11-13
8. Dokumentacja fotograficzna dotycząca zasobów wsi.....	14-16



Urząd Marszałkowski Województwa Dolnośląskiego

ANALIZA ZASOBÓW

Zasoby – wszelkie elementy materialne i niematerialne wsi i związanego z nią obszaru, które mogą być wykorzystane obecnie bądź w przyszłości w realizacji publicznych bądź prywatnych przedsięwzięć odnowy wsi. Zwrócić uwagę na elementy specyficzne i rzadkie (wyróżniające wieś). Opracowanie: Ryszard Wilczyński

Rodzaj zasobu	Opis (nazwanie) zasobu jakim wieś dysponuje	Znaczenie zasobu		
		Małe	Duże	Wyróżniające
Przyrodniczy				
walory krajobrazu, rzeźby terenu	Zróznicowany		x	
stan środowiska	Dobry		x	
walory klimatu	Umiarkowane		x	
walory szaty roślinnej				
cenne przyrodniczo obszary lub obiekty	Park wiejski		x	
świat zwierzęcy (ostoje, siedliska)	Sarny, jelenie, dziki, ,zające, lisy, bociany		x	
wody powierzchniowe (cieki, rzeki, stawy)	Rowy melioracyjne		x	
wody podziemne	Studnie		x	
gleby	Pszemno-buraczane		x	
kopaliny				
walory geotechniczne				
Kulturowy				
walory architektury				
walory przestrzeni wiejskiej publicznej	Plac zabaw, wiata integracyjna		x	
walory przestrzeni wiejskiej prywatnej	Winnica			x
zabytki i pamiątki historyczne	Kościół , park ,krzyż pokutny			x
osobliwości kulturowe				
miejsca, osoby i przedmioty kultu	Kościół ,cmentarz przykościelny,		x	
święta, odpusty, pielgrzymki	Msze św. i odpusty		x	
tradycje, obrzędy, gwara				
legandy, podania i fakty historyczne				
przekazy literackie				
ważne postacie i przekazy historyczne				
specyficzne nazwy				
specyficzne potrawy				
dawne zawody				
zespoły artystyczne, twórcy				
Obiekty i tereny				



działki pod zabudowę mieszkaniową	Tereny pod zabudowę		x	
działki pod domy letniskowe				
działki pod zakłady usługowe i przemysł	Tereny pod zabudowę		x	
pułostany mieszkaniowe				
pułostany przemysłowe				
tradycyjne nie użytkowane obiekty gospodarskie (stodoły, spichlerze, kuźnie, młyny, itp.)				
Infrastruktura społeczna				
placówki publicznych spotkań, festynów	Park wiejski-plac zabaw z wiatą integracyjną		x	
sale spotkań, świetlice, kluby				
miejsca uprawiania sportu	Boisko sportowe		x	
miejsca rekreacji	Park wiejski		x	
ścieżki rowerowe, szlaki turystyczne				
szkoły				
przedszkola				
biblioteki				
placówki opieki społecznej				
placówki służby zdrowia				
Infrastruktura techniczna				
wodociąg	Gminna sieć wodociągów		x	
kanalizacja				
drogi (nawierzchnia, oznakowanie oświetlenie)	Droga krajowa, drogi wiejskie nieutwardzone		x	
chodniki, parkingi	Przy drodze krajowej		x	
przystanki	Przy drodze krajowej		x	
sieć telefoniczna i dostępność internetu	Sieć telefoniczna		x	
telefon komórkowy	Zasięg we wszystkich sieciach		x	
inne				
Gospodarka, rolnictwo				
Miejsca pracy (gdzie, ile?)	Wrocław. Bielany Wrocławskie, sklep wiejski, stadnina koni		x	
znane firmy produkcyjne i zakłady usługowe. i ich produkty				
gastronomia				
miejsca noclegowe				
gospodarstwa rolne	Głównie zajmujące się siewem zbóż		x	
uprawy hodowle	Konie, zboża, rzepak, kukurydza		x	
możliwe do wykorzystania odpady produkcyjne				
zasoby odnawialnych energii	Ogniwa fotowoltaiczne		x	
Środki finansowe i pozyskiwanie funduszy				
środki udostępniane przez gminę	Fundusz sołecki		x	
środki wypracowywane	Czyny społeczne		x	



Mieszkańcy (kapitał społeczny i ludzki)				
Autorytety i znane postacie we wsi				
Krajanie znani w regionie, w kraju i zagranicą				
Osoby o specyficznej lub ważnej dla wiedzy i umiejętnościach, m.in. studenci	Hodowcy koni ,winiarz ,kolekcja starych motocykli		x	
Przedsiębiorcy, sponsorzy				
Osoby z dostępem do Internetu i umiejętnościach informatycznych				
Pracownicy nauki				
Związki i stowarzyszenia	Stowarzyszenie Miłośników Psów Ras Północnych i Sportu Zaprzęgowego SFORA			x
Kontakty zewnętrzne (np. z mediami)				
Współpraca zagraniczna i krajowa				
Publikatory, lokalna prasa				
Książki, przewodniki				
Strony www				



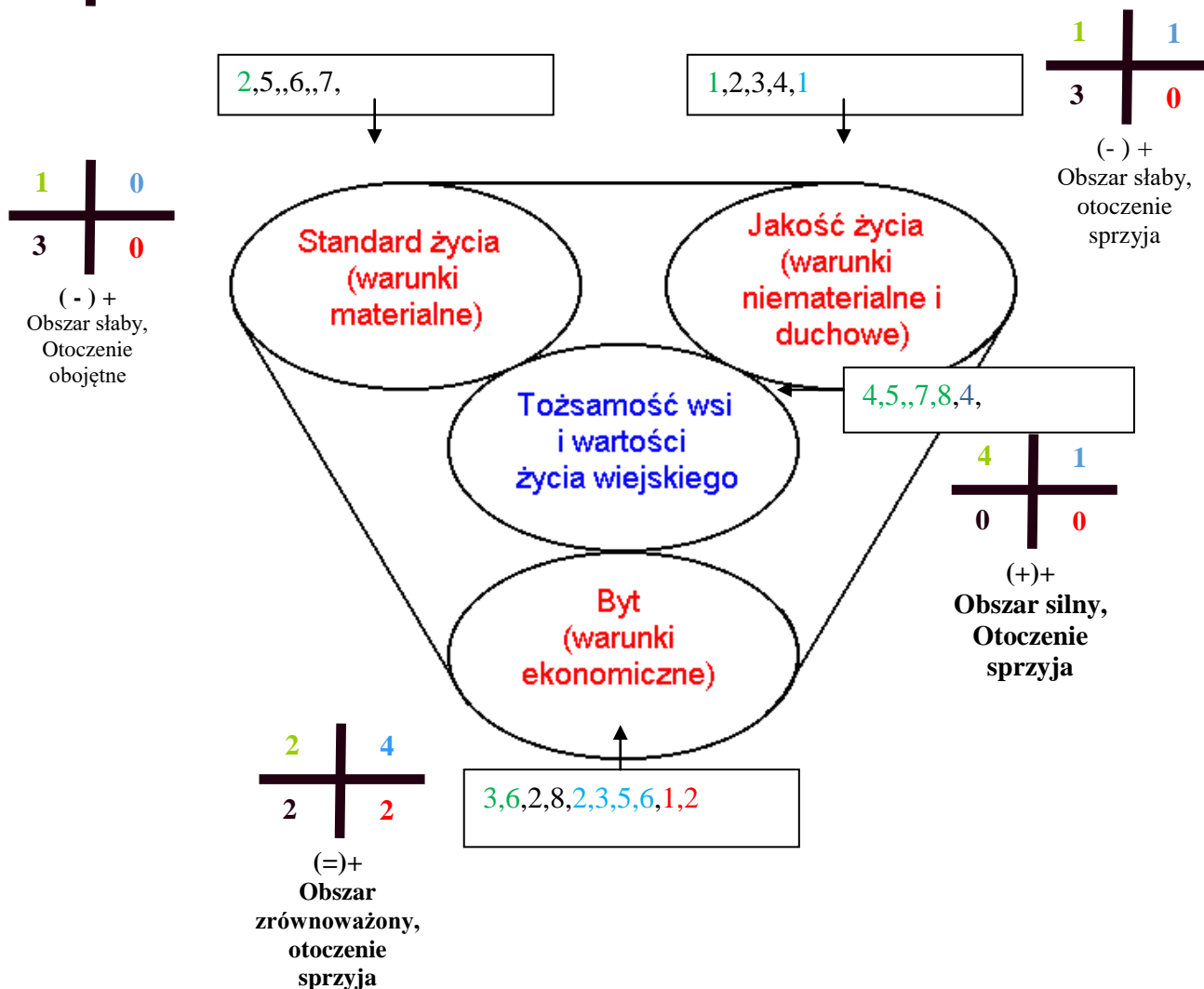
ANALIZA SWOT

MOCNE	SŁABE
<p><i>1.Zapał ludzi, aktywność społeczna Liderów.</i></p> <p><i>2.Droga krajowa przecinająca wieś.</i></p> <p><i>3.We wsi znajdują się tereny pod zabudowę usługową i Budownictwo mieszkaniowe.</i></p> <p><i>4.Park wiejski-możliwość rekreacji</i></p> <p><i>5.Kościół, park wiejski, popałacowy zespół budynków gospodarczych.</i></p> <p><i>6.Dwie stadniny koni.</i></p> <p><i>7.Piękne widoki na górę Ślężę-turystyka</i></p> <p><i>8.Aleja lipowa –promocja miodu.</i></p>	<p><i>1.Słaba oferta spędzania wolnego Czasu przez młodzież.</i></p> <p><i>2.Małe dochody z gospodarstw Rolnych.</i></p> <p><i>3.Brak obwodnicy wsi – w planie od 30 lat</i></p> <p><i>4.Niedokończone chodniki z obu stron wsi przy drodze krajowej.</i></p> <p><i>5.BRAK ŚWIETLICY WIEJSKIEJ !!!</i></p> <p><i>6.BRAK KANALIZACJI .</i></p> <p><i>7.Niedokończone oświetlenie wsi.</i></p> <p><i>8.Brak gastronomii.</i></p>
SZANSE	ZAGROŻENIA
<p><i>1.Udział w programie odnowy wsi.</i></p> <p><i>2.Dobre tereny inwestycyjne.</i></p> <p><i>3.Pieniądze z UE - umiejętność ich Wykorzystywania.</i></p> <p><i>4.Bliskość lotniska.</i></p> <p><i>5.Promocja turystyki wiejskiej.</i></p> <p><i>6.Bliskość Wrocławia.</i></p>	<p><i>1.Zmieniające się przepisy prawne.</i></p> <p><i>2.Starzejące się społeczeństwo.</i></p>



SILNE STRONY	SZANSE
SLABE STRONY	ZAGROZENIA

Analiza potencjału rozwojowego wsi





Wizja odnowy i rozwoju wsi Wojnarowice

WIEŚ SPOKOJNA –PRZYJAZNA AKTYWNYM LUDZIOM

Wojnarowice to bardzo piękna wieś. We wsi jest park, który jest miejscem rekreacji dla dzieci i dorosłych.

Wojnarowice są zadbane, często odwiedzane przez turystów.

Posiadamy nową salę wiejską, boiska sportowe oraz wymarzone miejsca spotkań.

Nasza miejscowość wyróżnia się aktywnością i zaangażowaniem mieszkańców. Ważna jest dla nas współpraca i integracja mieszkańców.



Program krótkoterminowy odnowy wsi – Wojnarowice

Kluczowy problem	Odpowiedź	Propozycja projektu (nazwa)	Czy nas stać na realizację? (tak/nie)		Punktacja	Hierarchia
			Organizacyjnie	Finansowo		
Co nas najbardziej zintegruje?	<i>Festyn wiejski</i>	Konkursy: -zręcznościowe i siłowe -wiedzy z historii i geografii -wędkarski Gry: -mecz piłki nożnej -mecz piłki siatkowej	Tak	Tak	2,5+4+4=15	II
Na czy nam najbardziej zależy?	<i>Integracja mieszkańców</i>	Rekultywacja boisk piłkarskich	Tak	Tak	1+2+5+3=11	V
Co nam najbardziej przeszkadza?	<i>Niewystarczająca aktywność mieszkańców</i>	Organizacja festynu odpustowego	Tak	Tak	4,3+5+2=14	III
Co najbardziej zmieni nasze życie?	<i>Powstanie miejsca spotkań</i>	Budowa świetlicy wiejskiej	Tak	Tak	5,4+5+5=19	I
Co nam przyjdzie najłatwiej?	<i>Pielęgnacja terenów zielonych</i>	Koszenie trawy i nasadzenia nowych drzew	Tak	Tak	3+1+5+3=12	IV



Plan i program odnowy wsi -Wojnarowice na lata 2017-2027

Wizja wsi Wojnarowice:

Wojnarowice to bardzo piękna wieś. We wsi jest park, który jest miejscem rekreacji dla dzieci i dorosłych.

Wojnarowice są zadbane, często odwiedzane przez turystów.

Posiadamy nową salę wiejską, boiska sportowe oraz wymarzone miejsca spotkań.

Nasza miejscowość wyróżnia się aktywnością i zaangażowaniem mieszkańców. Ważna jest dla nas współpraca i integracja mieszkańców.

I. Plan rozwoju			II. Program rozwoju	
1. Cele jakie musimy osiągnąć by urzeczywistnić wizję naszej wsi	2. Co nam pomoże osiągnąć cel?		3. Co nam może przeszkodzić?	Projekty, przedsięwzięcia, jakie wykonamy?
	ZASOBY Czego użyjemy?	ATUTY Silne strony i szanse jakie wykorzystamy	BARIERY Słabe strony jakie wyeliminujemy ZAGROŻENIA Czego unikniemy?	
A. TOŻSAMOŚĆ WSI I WARTOŚCI ŻYCIA WIEJSKIEGO				
1. Podniesienie świadomości historycznej mieszkańców. 2. Rozwój życia kulturowego wsi. 3. Propagowanie gier sportowych.	Działka gminna. Ekspozyty i stare pamiątki o mieszkańcach	Aktywność mieszkańców. Pozyskiwanie środków z zewnątrz.	Brak środków finansowych.	1.1. Konkursy historyczne 1.2. Wydanie materiałów promujących historię wsi i wieś 1.3. Zakup strojów ludowych i instrumentów muzycznych dla zespołów związanych z kultywowaniem tradycji społeczności lokalnych; 2.1 Stworzenie Izby Pamięci. 2.2 Dokończenie remontu Kościoła. 3.1 Mecz o puchar sołtysa : - gry sportowe - Tenis stołowy..



B. STANDARD ŻYCIA

<p>1. Poprawa infrastruktury wsi 2. Ochrona środowiska. 3. poprawa bezpieczeństwa</p>	<p>Fundusz sołecki.</p>	<p>Fundusze zewnętrzne</p>	<p>Zmieniające się przepisy prawne.</p>	<p>1.1. Budowa, przebudowa, remont i wyposażenie obiektów oraz miejsc publicznych pełniących funkcje rekreacyjne i sportowe, turystyczne, społeczno – kulturalne oraz innych służących użyteczności publicznej, w tym świetlic czy wiat rekreacyjnych, boisk sportowych, skateparków, siłowni zewnętrznych, parków.</p> <p>1.2. Zakup kontenerów pełniących funkcje publiczne, służących użyteczności publicznej (m.in. szatnie przy boiskach, miejsca spotkań mieszkańców itp.) wraz z ich wyposażeniem.</p> <p>1.3. Tworzenie punktów informacji turystycznej oraz budowy i remontu szlaków turystycznych, pieszych, tras wodnych wraz z ich oznakowaniem;</p> <p>1.4. Budowa siłowni zewnętrznej. 1.5. Urządzenie boiska do piłki ręcznej</p> <p>2.1. Budowa kanalizacji. 2.2 Promocja zakładania ogniw fotowoltaicznych. 2.3. Promocja zakładania solarów słonecznych.</p> <p>3.1 Oznakowanie ulic.</p>
---	-------------------------	----------------------------	---	---



C. JAKOŚĆ ŻYCIA				
1.Integracja. 2.Podniesienie kondycji mieszkańców wsi.	Boiska sportowe w parku.	Zapał ludzi i aktywność społeczna liderów.	Brak kadry wykwalifikowanej.	1.1 Organizacja zawodów sportowych. 2.1 Organizacja zajęć rękodzielniczych.
D. BYT				
1.Promocja wsi. 2.Zwiększenie ruchu Turystycznego. 3.Rozwój produktu lokalnego.	Stadnina koni. Winnica. Pasieka.	Piękne widoki na górę Ślężę. Park wiejski- możliwość rekreacji. Aleja Lipowa.	Brak gastronomii. Słaba oferta spędzania wolnego czasu przez młodzież.	1.1 Promocja stadniny koni. 2.1 Szkolenie na temat zakładania i prowadzenia agroturystyki 3.1. Szkolenie z produktów lokalnych

DOKUMENTACJA FOTOGRAFICZNA WSI WOJNAROWICE :



„Wiata integracyjna”



„Plac zabaw dla dzieci”



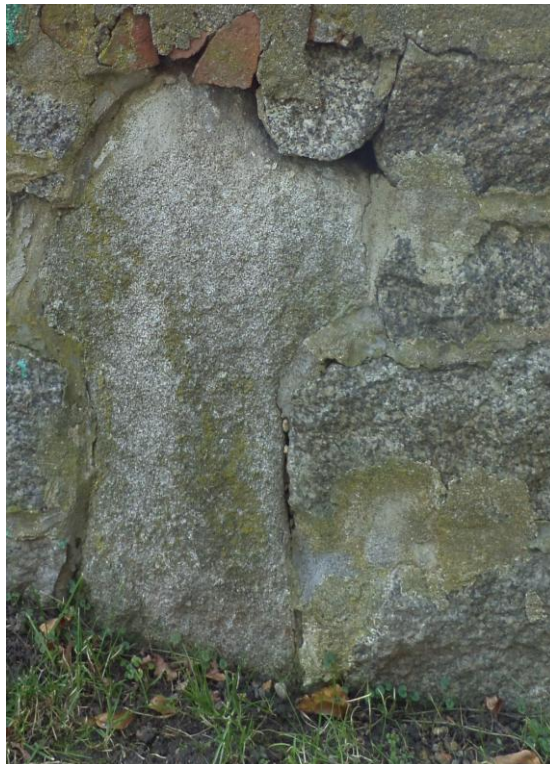
„Plac zabaw oraz boisko piłkarskie”



„Fragment parku”



„Kościół pw. Wniebowzięcia NMP”



„Krzyż pokutny XIV – XVI wiek”

SOŁECKA STRATEGIA ROZWOJU WSI POWSTAŁA W RAMACH
UCZESTNICTWA SOŁECTWA W PROGRAMIE
„ODNOWA WSI DOLNOŚLĄSKIEJ”,
ZARZĄDZANYM PRZEZ URZĄD MARSZAŁKOWSKI WOJEWÓDZTWA
DOLNOŚLĄSKIEGO I JEST EFEKTEM WARSZTATÓW
„PLANOWANIE W PROCESIE ODNOWY WSI”

SOŁECKA STRATEGIA ROZWOJU ZOSTAŁA SFINANSOWANA ZE ŚRODKÓW
URZĘDU MIASTA I GMINY SOBÓTKA



Urząd Miasta i Gminy Sobótka
Rynek 1
55-050 Sobótka

Skład i opracowanie graficzne:
Edyta Mulka-Gonera
Jolanta Beker