

UCHWAŁA NR.....
RADY MIEJSKIEJ W SOBÓTCE
z dnia 2016 r.

w sprawie zmiany miejscowego planu zagospodarowania przestrzennego miasta Sobótka

Na podstawie art. 18 ust. 2 pkt. 5 ustawy z dnia 8 marca 1990 r. o samorządzie gminnym (Dz. U. z 2016 r. poz. 446), art. 20 ust. 1 ustawy z dnia 27 marca 2003 roku o planowaniu i zagospodarowaniu przestrzennym (Dz. U. z 2016 poz. 778, 904, 961) oraz w związku z uchwałami Rady Miejskiej w Sobótce Nr IX/64/15 z dnia 29.06.2015 r. oraz Nr XIV/108/15 z dnia 27.11.2015 r., po stwierdzeniu, że zmiana planu nie narusza ustaleń studium uwarunkowań i kierunków zagospodarowania przestrzennego gminy Sobótka

Rada Miejska w Sobótce
uchwała co następuje:

§ 1.1. Zmienia się miejscowy plan zagospodarowania przestrzennego miasta Sobótka, uchwalony uchwałą Nr XII/109/11 Rady Miejskiej w Sobótce z dnia 30 września 2011 r., opublikowany w Dzienniku Urzędowym Województwa Dolnośląskiego z dnia 10 stycznia 2012 r., poz. 12, w zakresie terenów położonych w granicach określonych na załącznikach nr 1 i nr 2 do niniejszej uchwały.

2. Rysunki zmiany planu stanowiące integralną część oraz załączniki nr 1 i 2 do niniejszej uchwały zastępują w granicach na nich określonych odpowiednie części załącznika nr 1 do uchwały Nr XII/109/11 Rady Miejskiej w Sobótce z dnia 30 września 2011 r.

3. W uchwale Nr XII/109/11 Rady Miejskiej w Sobótce z dnia 30 września 2011 r. wprowadza się następujące zmiany:

- 1) w §69 po słowach: „C-KDW 6” dodaje się słowa: „**C-KDW 6a**”;
- 2) dotychczasowa treść § 71 stanowi treść § 71 ust. 1, przy czym po słowach: „D-P 6” dodaje się słowa: „**D-P 6a**”;
- 3) w §71 dodaje się ust. 2 o treści: „**2. Dla terenu D-P 6a należy zapewnić miejsca parkingowe na terenie własnym wg wskaźnika – co najmniej 1 miejsce parkingowe na 100 m² powierzchni użytkowej budynków, jako terenowe lub wbudowane, w tym miejsca przeznaczone na parkowanie pojazdów zaopatrzonych w kartę parkingową w ilości wynikającej z przepisów odrębnych.**”

§ 2. Wykonanie uchwały powierza się Burmistrzowi Miasta i Gminy Sobótka.

§ 3. Uchwała wchodzi w życie po upływie 14 dni od dnia jej ogłoszenia w Dzienniku Urzędowym Województwa Dolnośląskiego.

UZASADNIENIE
do uchwały Rady Miejskiej w Sobótce
w sprawie zmiany miejscowego planu zagospodarowania przestrzennego miasta Sobótka

Rada Miejska w Sobótce podjęła uchwałę Nr IX/64/15 z dnia 29.06.2015 r. w zakresie części terenu rowu oznaczonego symbolem D-WS 5 oraz uchwałę Nr XIV/108/15 z dnia 27.11.2015 r. w zakresie terenu położonego przy ul. Szmaragdowej.

Na podstawie powyższych uchwał dokonuje się zmian w przeznaczeniu terenów włączając skanalizowaną część dawnego rowu w obszar przemysłowy oraz ustalając przeznaczenie działek nr 2/71 i 2/72 AM 26 na drogę wewnętrzną dla polepszenia warunków dojazdu do nieruchomości w granicach terenu zabudowy mieszkaniowej jednorodzinnej.

Zmiana planu uwzględnia w szczególności wymagania ład przestrzennego, walory architektoniczne i krajobrazowe, wymagania ochrony środowiska, wymagania ochrony dziedzictwa kulturowego i zabytków oraz dóbr kultury współczesnej, a także walory ekonomiczne przestrzeni oraz prawo własności. Zmiana planu uwzględnia także pozostałe wymagania wynikające z art. 1 ust. 2 – 4 ustawy z dnia 27 marca 2003 roku o planowaniu i zagospodarowaniu przestrzennym w sposób odpowiadający przedmiotowi zmiany planu.

Ustalenia zmiany planu są zgodne z wynikami analizy, o której mowa w art. 32 ust. 1 ustawy o planowaniu i zagospodarowaniu przestrzennym, przyjętej uchwałą Nr XVI/130/16 Rady Miejskiej w Sobótce z dnia 29 stycznia 2016 r.

Zgodnie z rozporządzeniem Prezesa Rady Ministrów z dnia 20 czerwca 2002 roku w sprawie zasad techniki prawodawczej, zmiana aktu prawa miejscowego polega na uchyleniu niektórych jego przepisów, zastąpieniu niektórych jego przepisów przepisami o innej treści lub brzmieniu albo na dodaniu do niego nowych przepisów, zaś akt zmieniający może zawierać jedynie przepisy uchylające, przepisy zastępujące lub przepisy uzupełniające przepisy aktu prawa miejscowego zmienianego.

Zgodnie z art. 27 ustawy o planowaniu i zagospodarowaniu przestrzennym zmiana planu miejscowego następuje w takim trybie, w jaki jest on uchwalany, to jest w trybie art. 17 tej ustawy.

Zgodnie z art. 1 ust. 2 pkt. 11, 12 ustawy o planowaniu i zagospodarowaniu przestrzennym zapewniono odpowiedni udział społeczeństwa w pracach nad zmianą planu, z zachowaniem jawności i przejrzystości procedur planistycznych.

Zgodnie z wymaganiami ustawy z dnia 3 października 2008 r. o udostępnianiu informacji o środowisku i jego ochronie, udziale społeczeństwa w ochronie środowiska oraz o ocenach oddziaływania na środowisko przeprowadzono strategiczną ocenę oddziaływania na środowisko w trybie właściwym dla sporządzenia miejscowego planu zagospodarowania przestrzennego lub jego zmiany.

Do projektu zmiany planu sporządzono prognozę oddziaływania na środowisko przyrodnicze oraz prognozę skutków finansowych. Projekt zmiany planu po uzyskaniu wymaganych opinii i uzgodnień został wyłożony do publicznego wglądu w dniach od 27.06. do 18.07.2016 r. W wyniku wyłożenia projektu zmiany planu nie złożono uwag. W dniu 12.07.2016 r. zorganizowano dyskusję publiczną nad rozwiązaniami przyjętymi w projekcie zmiany planu.

Stwierdzono brak skutków oddziaływania na środowisko oraz skutków finansowych wynikających ze zmiany planu. W wyniku zmiany planu nie przewiduje się żadnych inwestycji z zakresu infrastruktury technicznej, które należą do zadań własnych Gminy, zatem brak jest przedmiotu rozstrzygnięcia Rady Miejskiej w sprawie sposobu realizacji takich inwestycji oraz zasadach ich finansowania; brak także wpływu zmiany planu na budżet gminy.

Zmiana planu jest zgodna z ustaleniami studium uwarunkowań i kierunków zagospodarowania przestrzennego gminy Sobótka.

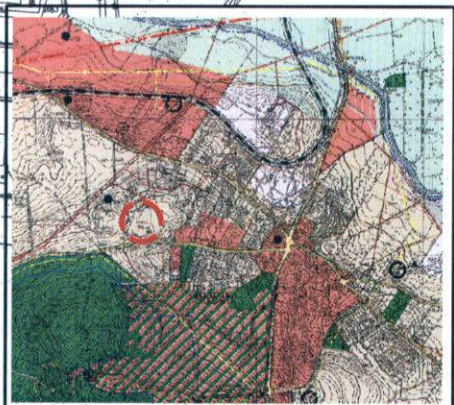
ZMIANA MIEJSCOWEGO PLANU ZAGOSPODAROWANIA PRZESTRZENNEGO MIASTA SOBOTKA



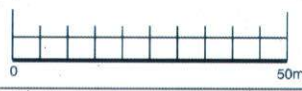
SKALA 1:1000

LEGENDA:

	GRANICE ZMIANY PLANU
	LINIE ROZGRANICZAJĄCE TERENY O RÓŻNYM PRZEZNACZENIU LUB RÓŻNYCH ZASADACH ZAGOSPODAROWANIA
	TEREN DROGI WEWNĘTRZNEJ

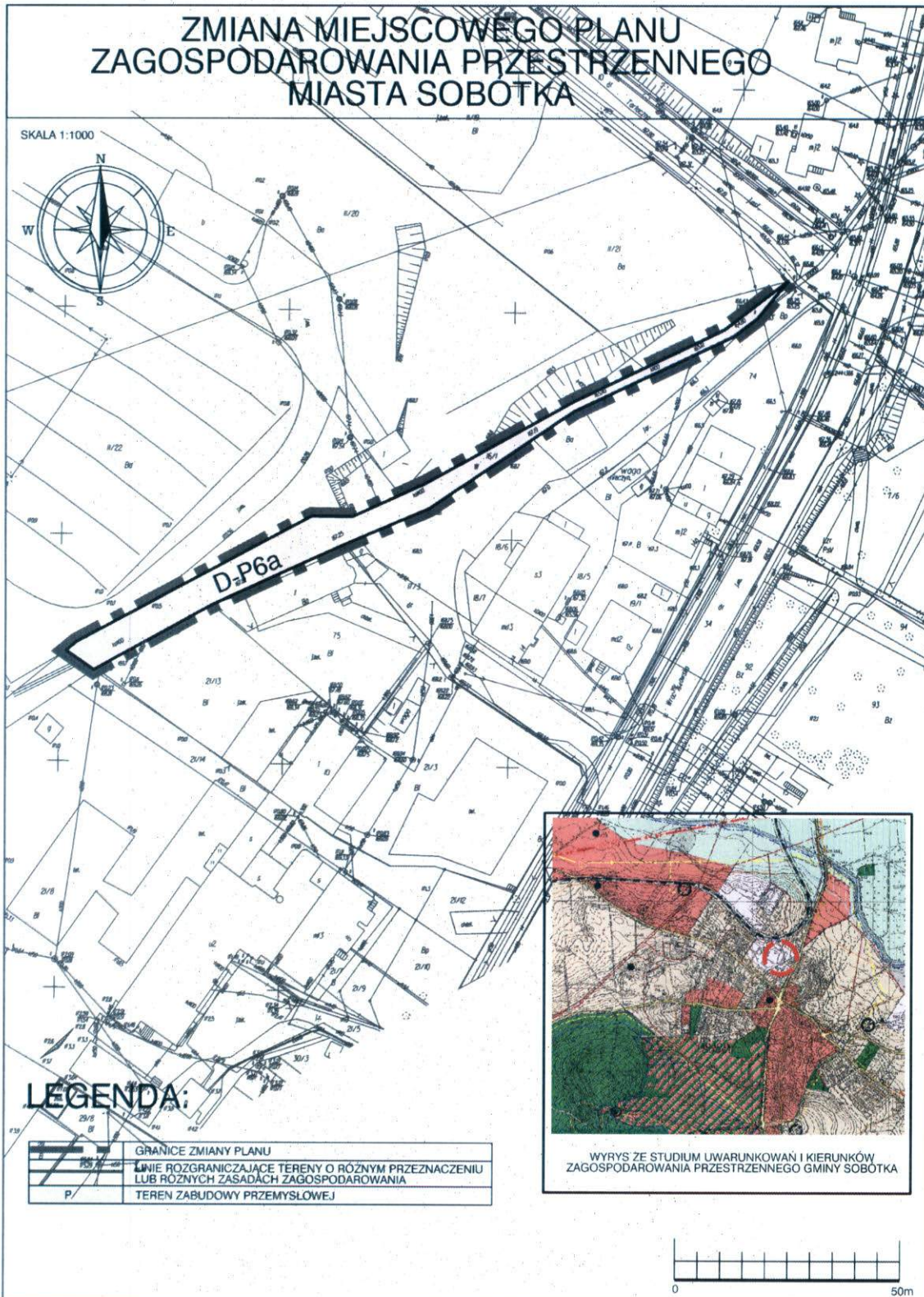


WYRYS ZE STUDIUM UWARUNKOWAŃ I KIERUNKÓW
ZAGOSPODAROWANIA PRZESTRZENNEGO GMINY SOBOTKA



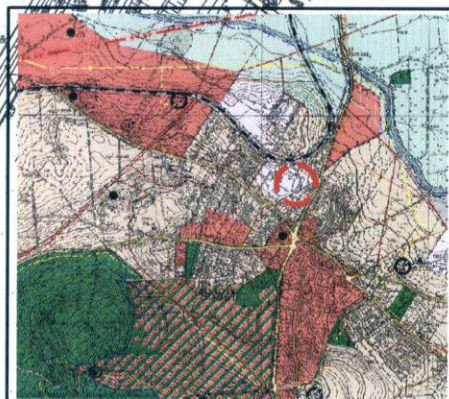
ZMIANA MIEJSCOWEGO PLANU ZAGOSPODAROWANIA PRZESTRZENNEGO MIASTA SOBOTKA

SKALA 1:1000



LEGENDA:

	GRANICE ZMIANY PLANU
	LINIE ROZGRANICZAJĄCE TERENY O RÓŻNYM PRZEZNACZENIU LUB RÓŻNYCH ZASADACH ZAGOSPODAROWANIA
	TEREN ZABUDOWY PRZEMYSŁOWEJ



WYRYS ZE STUDIUM UWARUNKOWAN I KIERUNKÓW
ZAGOSPODAROWANIA PRZESTRZENNEGO GMINY SOBOTKA

