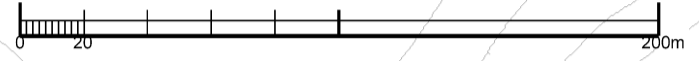
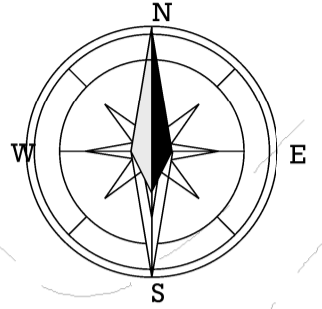


# ZMIANA MIEJSCOWEGO PLANU ZAGOSPODAROWANIA PRZESTRZENNEGO GMINY SOBÓTKA W ZAKRESIE TERENU POŁOŻONEGO W OBRĘBIE STRZEGOMIANY



SKALA 1:2000

ZAŁĄCZNIK Nr ..... DO UCHWAŁY  
RADY MIEJSKIEJ W SOBÓTCE  
Nr ..... z dnia .....

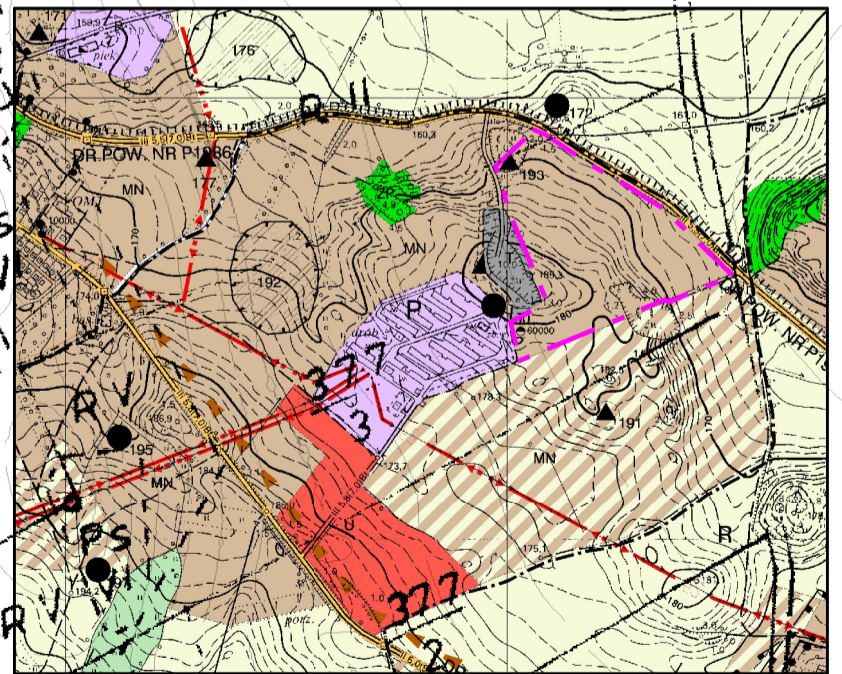
WYRYS ZE STUDIUM UWARUNKOWAŃ I KIERUNKÓW  
ZAGOSPODAROWANIA PRZESTRZENNEGO RADY MIEJSKIEJ W SOBÓTCE  
UCHWALONEGO UCHWAŁĄ NR XLIII/334/10 Z DNIA 23.04.2010R.


## LEGENDA

— — — — — Granica zmiany planu

STAROSTA POWIATU WROCŁAWSKIEGO  
Powiatowy Zakład Katastralny we Wrocławiu  
Kopiecie niniejszego dokumentu wymaga  
zezwolenia, o którym mowa w art. 18 ustawy  
z dnia 17 maja 1989 r. - Prawo geodezyjne  
i kartograficzne (Dz.U. Nr 30, poz. 162,  
z późniejszymi zmianami)

Z up. STAROSTY  
2008-05-13  
Elżbieta Krajewska  
Wrocław (data) (imię i nazwisko, podpis, stanowisko  
służbowe osoby upoważnionej)



RYSUNEK PLANU Skala 1:2000	Temat ZMIANA MIEJSCOWEGO PLANU ZAGOSPODAROWANIA PRZESTRZENNEGO GMINY SOBÓTKA W ZAKRESIE TERENU POŁOŻONEGO W OBRĘBIE STRZEGOMIANY	Główny projektant mgr inż. arch. Jerzy Ulanicki Zespół projektowy mgr inż. Alicja Bartosz - Bęchowska mgr inż. Mikołaj Grobelny mgr inż. Katarzyna Ligńska	Wrocławskie Biuro Urbanistyki s.s. Jerzy Ulanicki, Marek Wójcik 50-128 Wrocław ul. Św. Mikołaja 10/17	
-------------------------------------	---	---	--	---