


Uchwała Nr L/488/14
Rady Miejskiej w Sobótce z dnia 26 września 2014 r.

**w sprawie przystąpienia do sporządzenia zmiany miejscowego planu zagospodarowania
przestrzennego miasta Sobótka**

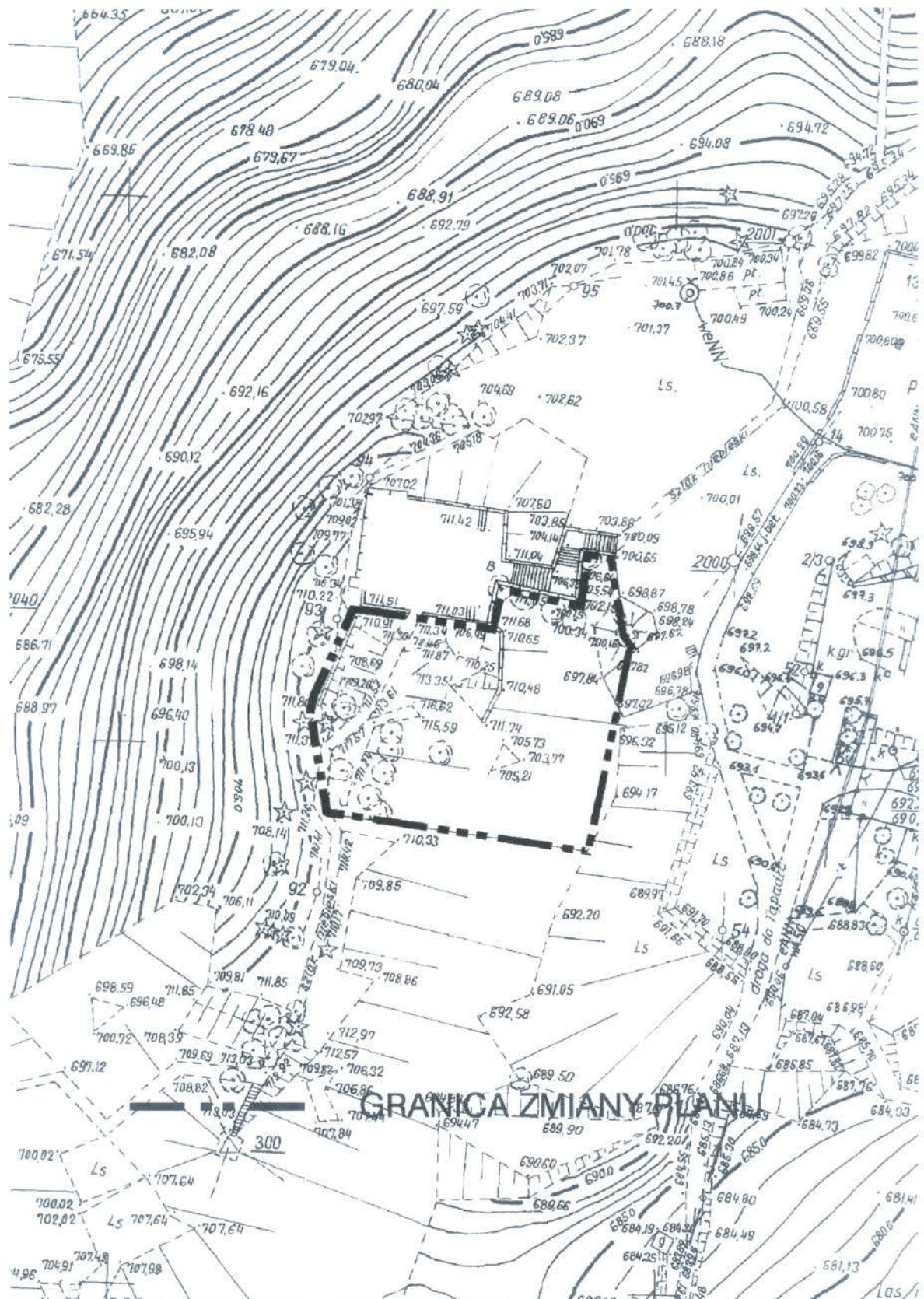
Na podstawie art. 18 ust. 2 pkt. 15 ustawy z dnia 8 marca 1990 r. o samorządzie gminnym (Dz. U. z 2013 r. poz. 594 ze zm.) oraz art. 14 ust.1, w związku z art. 27 ustawy z dnia 27 marca 2003 r. o planowaniu i zagospodarowaniu przestrzennym (Dz. U. z 2012 r. poz. 647 ze zm.)

Rada Miejska w Sobótce
uchwala, co następuje:

- § 1. Przystępuje się do sporządzenia zmiany miejscowego planu zagospodarowania przestrzennego miasta Sobótka, uchwalonego uchwałą Nr XII/109/11 Rady Miejskiej w Sobótce z dnia 30 września 2011 r., w zakresie obszaru położonego na szczycie Słęzy, w granicach przedstawionych na załączniku graficznym do niniejszej uchwały.
- § 2. Wykonanie uchwały powierza się Burmistrzowi Miasta i Gminy Sobótka.
- § 3. Uchwała wchodzi w życie z dniem ogłoszenia przez podanie do publicznej wiadomości na tablicy ogłoszeń Urzędu Miasta i Gminy Sobótka.

PRZEWODNICZĄCY
Rady Miejskiej w Sobótce

Witold Nazimek

**Załącznik graficzny
do Uchwały Nr L/488/14
Rady Miejskiej w Sobótce z dnia 26 września 2014 r.**



PRZEWODNICZĄCY
Rady Miejskiej w Sobótce
Witold Nazimek

UZASADNIENIE

Celem zmiany planu jest zmiana przeznaczenia terenu o powierzchni ok. 2200 m² z terenu lasu na usługi z zakresu kultury.

Po dokonaniu stosownych analiz, o których mowa w art. 14 ust. 5 ustawy z dnia 27 marca 2003 r. o planowaniu i zagospodarowaniu przestrzennym (Dz. U. z 2012 r. poz. 647 ze zm.) stwierdzono:

- 1) uznaje się zasadność sporządzenia zmiany planu – teren przyległy do istniejącego kościoła, faktycznie nie stanowiący lasu, jest przydatny dla poszerzenia obszaru usługowego szczytu Ślęzy, szczególnie w kierunku związanym z eksponowaniem zabytków;
- 2) zmiana przeznaczenia terenu określonego na załączniku do niniejszej uchwały jest zgodna z ustaleniami studium uwarunkowań i kierunków zagospodarowania przestrzennego gminy Sobótka;
- 3) zmianą planu należy objąć te ustalenia planu miasta Sobótka, które w niezbędnym zakresie uzupełnią przepisy obowiązującego prawa miejscowego dla terenu określonego na załączniku do niniejszej uchwały w związku ze zmianą jego przeznaczenia i warunków zabudowy.

PRZEWODNICZĄCY
Rady Miejskiej w Sobótce

Witold Nazimek