

Uchwała Nr XXXVIII/398/13
Rady Miejskiej w Sobótce z dnia 30 października 2013 r.

w sprawie przystąpienia do sporządzenia miejscowego planu zagospodarowania przestrzennego dla terenu części działki nr 84/1 AM 1 obręb Ślęza


Na podstawie art. 18 ust. 2 pkt. 15 ustawy z dnia 8 marca 1990 r. o samorządzie gminnym (Dz. U. z 2013 r. poz. 594 i poz. 645) oraz art. 14 ust.1 ustawy z dnia 27 marca 2003 r. o planowaniu i zagospodarowaniu przestrzennym (Dz. U. z 2012 r. poz. 647 ze zmianami)

Rada Miejska w Sobótce
uchwała, co następuje:

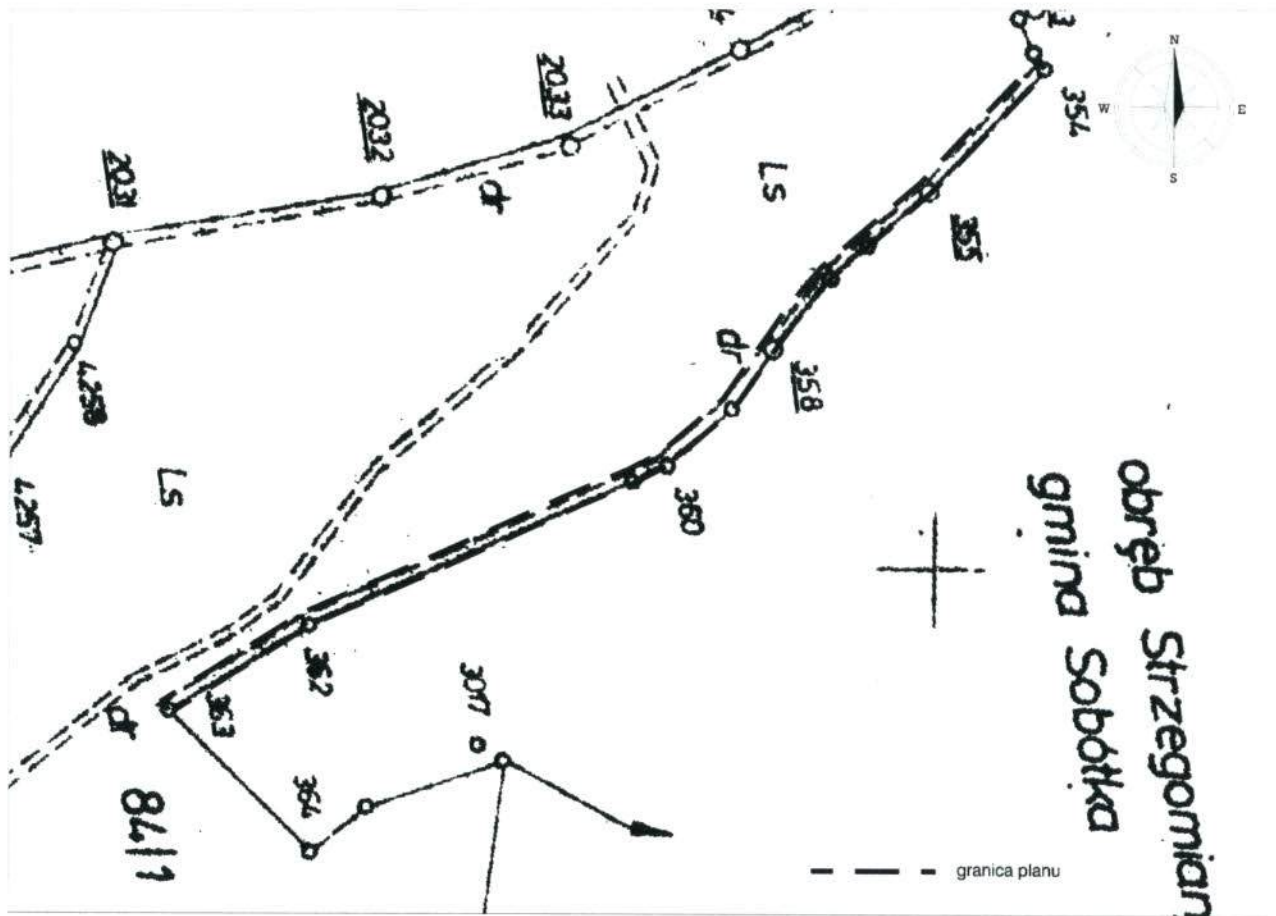
§ 1. Przystępuje się do sporządzenia miejscowego planu zagospodarowania przestrzennego dla terenu części działki nr 84/1 AM 1 obręb Ślęza w granicach przedstawionych na załączniku graficznym do niniejszej uchwały.

§ 2. Wykonanie uchwały powierza się Burmistrzowi Miasta i Gminy Sobótka.

§ 3. Uchwała wchodzi w życie z dniem ogłoszenia przez podanie do publicznej wiadomości na tablicy ogłoszeń Urzędu Miasta i Gminy Sobótka.

PRZEWODNICZĄCY
Rady Miejskiej w Sobótce

Witold Nazimek

Załącznik graficzny
do uchwały Nr XXXVIII/398/13
Rady Miejskiej w Sobótce z dnia 30.10.2013r.



PRZEWODNICZĄCY
Rady Miejskiej w Sobótce
Witold Nazimek

UZASADNIENIE

Przeznaczenie terenu obejmującego działki od nr 269/3 do 418/6, położonego w obrębie wsi Strzegomiany na zabudowę letniskową wymaga uprzedniego zapewnienia dojazdu do nieruchomości. Wzdłuż terenu przebiega droga leśna, stanowiąca przedłużenie osiedlowej ul. Leśnej, której pozyskanie przez Gminę jest zależne od ustalenia w miejscowym planie zagospodarowania przestrzennego przeznaczenia na drogę.

Celem planu jest przeznaczenie terenu części działki nr 84/1 AM 1 obręb Ślęza z dotychczasowego – leśnego na drogę dojazdową o szerokości w liniach rozgraniczających 6 m.

Po dokonaniu stosownych analiz, o których mowa w art. 14 ust. 5 ustawy z dnia 27 marca 2003 r. o planowaniu i zagospodarowaniu przestrzennym (Dz. U. z 2012 r. poz. 647 ze zm.) stwierdzono:

- 1) uznaje się zasadność sporządzenia planu,
- 2) zmiana przeznaczenia terenu określonego na załączniku do niniejszej uchwały jest zgodna z ustaleniami studium uwarunkowań i kierunków zagospodarowania przestrzennego gminy Sobótka.

PRZEWODNICZĄCY
Rady Miejskiej w Sobótce
Witold Nazimek