

**UCHWAŁA NR XXVII/282/12
RADY MIEJSKIEJ W SOBÓTCE**

z dnia 30 listopada 2012 r.

**w sprawie przystąpienia do sporządzenia zmiany studium uwarunkowań i kierunków zagospodarowania
przestrzennego gminy Sobótka dla terenu położonego w obrębie wsi Księginice Małe**

Na podstawie art. 18 ust. 2 pkt. 15 ustawy z dnia 8 marca 1990 r. o samorządzie gminnym (Dz. U. z 2001r. Nr 142 poz. 1591 ze zmianami) oraz art. 9 ust.1, w związku z art. 27 ustawy z dnia 27 marca 2003r. o planowaniu i zagospodarowaniu przestrzennym (Dz. U. z dnia 12 czerwca 2012 r. poz. 647)

**Rada Miejska w Sobótce
uchwała, co następuje:**

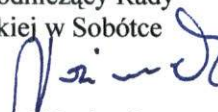
§ 1. Przystępuje się do sporządzenia zmiany studium uwarunkowań i kierunków zagospodarowania przestrzennego gminy Sobótka, w zakresie terenu położonego w obrębie wsi Księginice Małe, w granicach przedstawionych na załączniku Nr 1 do niniejszej uchwały.

§ 2. Przedmiotem zmiany studium, o którym mowa w § 1 są kierunki zagospodarowania przestrzennego gminy.

§ 3. Wykonanie uchwały powierza się Burmistrzowi Miasta i Gminy Sobótka.

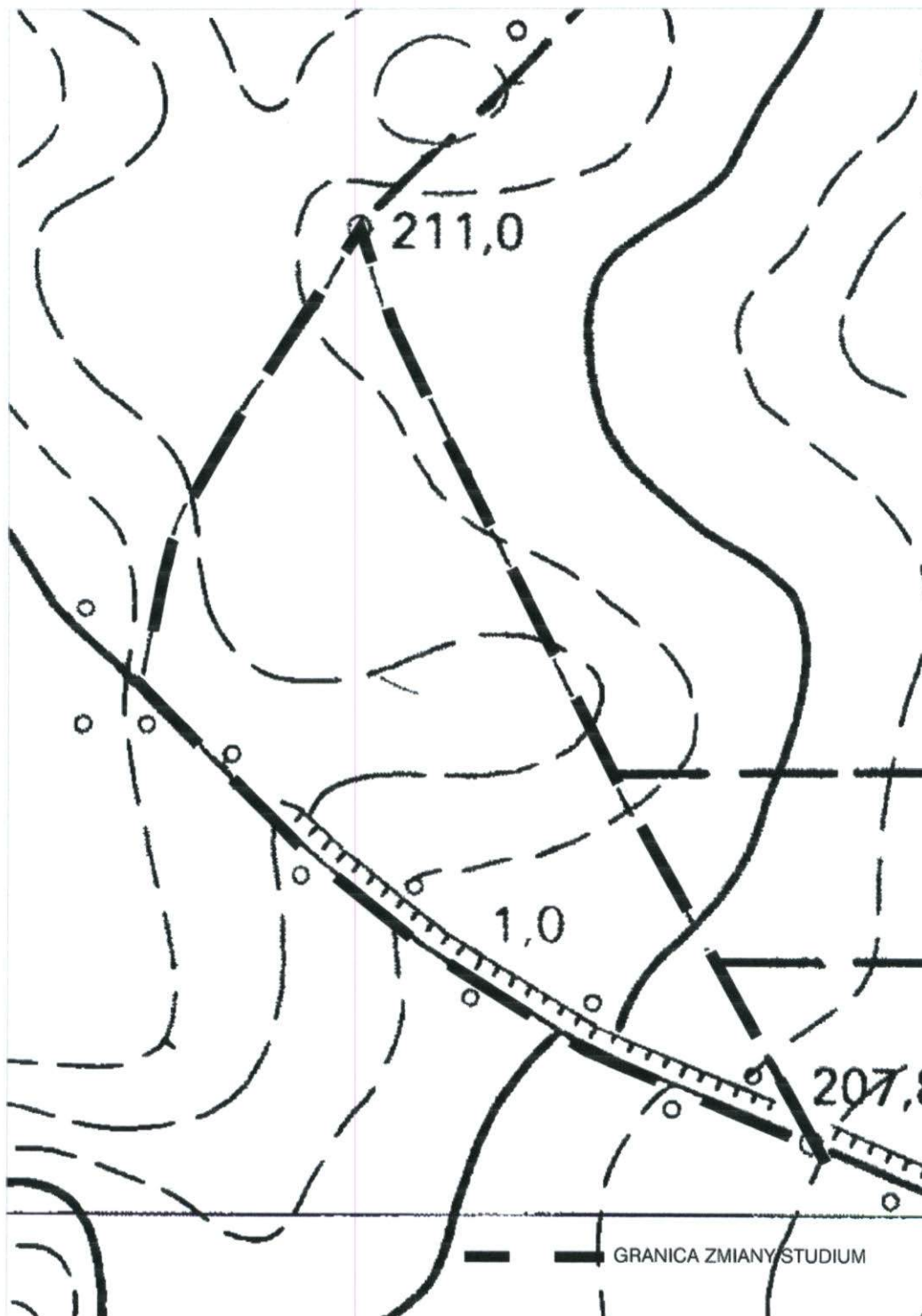
§ 4. Uchwała wchodzi w życie z dniem ogłoszenia przez podanie do publicznej wiadomości na tablicy ogłoszeń Urzędu Miasta i Gminy Sobótka.

Przewodniczący Rady
Miejskiej w Sobótce



Witold Nazimek

Załącznik Nr 1 do Uchwały Nr XXVII/282/12
Rady Miejskiej w Sobótce
z dnia 30 listopada 2012 r.



Uzasadnienie

Zmiana studium wynika z potrzeby zmiany kwalifikacji obszaru funkcjonalnego wskazanego w granicach obrębu wsi Księginice Małe, w ramach obszarów urbanizacji, dla wprowadzenia dopuszczalności lokalizacji zabudowy mieszkaniowej jednorodzinnej.

Obecny kierunek rozwoju obszaru funkcjonalnego został określony jako usługowy krajobrazowy. Zabudowa mieszkaniowa o odpowiednio ograniczonej intensywności może w granicach tego obszaru współistnieć z funkcją usługową w zgodzie z zasadami ochrony krajobrazu kulturowego i walorów przyrodniczych terenu i stanowić kompozycyjnie spójny zespół mieszkaniowo – usługowy.

Obszar jest położony poza granicami Ślęzańskiego Parku Krajobrazowego.