

Uchwała Nr VII/48/15
Rady Miejskiej w Sobótce z dnia 24 kwietnia 2015 r.

w sprawie przystąpienia do sporządzenia zmiany miejscowego planu zagospodarowania przestrzennego gminy Sobótka dla terenu położonego w obrębie Sulistrowice

Na podstawie art. 18 ust. 2 pkt. 15 ustawy z dnia 8 marca 1990 r. o samorządzie gminnym (Dz. U. z 2013 r. poz. 594 ze zm.) oraz art. 14 ust.1, w związku z art. 27 ustawy z dnia 27 marca 2003 r. o planowaniu i zagospodarowaniu przestrzennym (Dz. U. z 2015 r. poz. 199)

Rada Miejska w Sobótce
uchwala, co następuje:

§ 1. Przystępuje się do sporządzenia zmiany miejscowego planu zagospodarowania przestrzennego gminy Sobótka, uchwalonego uchwałą Nr XLIV/305/06 Rady Miejskiej w Sobótce z dnia 19 maja 2006 r., (tekst jednolity opublikowany w Dzienniku Urzędowym Województwa Dolnośląskiego z dnia 28 listopada 2014 r., poz. 5099) w zakresie terenu położonego w obrębie Sulistrowice, w granicach przedstawionych na załączniku graficznym do niniejszej uchwały.

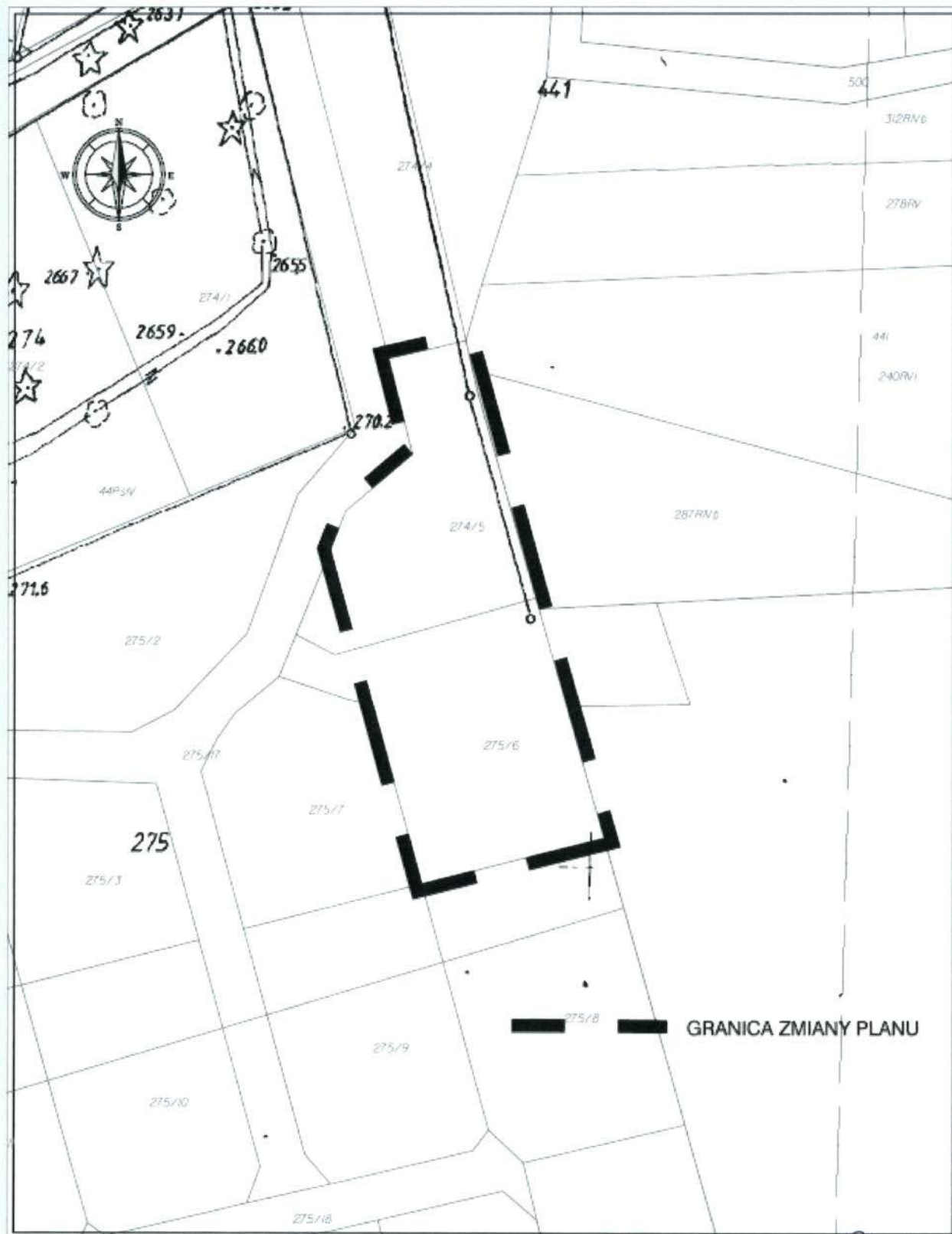
§ 2. Wykonanie uchwały powierza się Burmistrzowi Miasta i Gminy Sobótka.

§ 3. Uchwała wchodzi w życie z dniem ogłoszenia przez podanie do publicznej wiadomości na tablicy ogłoszeń Urzędu Miasta i Gminy Sobótka.

PRZEWODNICZĄCY
Rady Miejskiej w Sobótce

Andrzej Rakowski

**Załącznik graficzny
do Uchwały Nr VII/48/15
Rady Miejskiej w Sobótce z dnia 24 kwietnia 2015r.**



PRZEWODNICZĄCY
Rady Miejskiej w Sobótce

Andrzej Rakowski

UZASADNIENIE **do uchwały Rady Miejskiej w Sobótce**

w sprawie przystąpienia do sporządzenia zmiany miejscowego planu zagospodarowania przestrzennego gminy Sobótka w zakresie terenu położonego w obrębie wsi Sulistrowice

Właściciele działek nr 275/5 i 275/6 położonych w Sulistrowicach wnioskowali o sporządzenie zmiany miejscowego planu zagospodarowania przestrzennego gminy Sobótka uchwalonego uchwałą Nr XLIV/305/06 Rady Miejskiej w Sobótce z dnia 19 maja 2006 r. w zakresie własnych nieruchomości.

Celem zmiany planu jest zmiana przeznaczenia terenu polegająca na włączeniu części działek nr 275/5 i 275/6 przeznaczonych w obowiązującym planie gminy na lasy lub zadrzewienia (część terenu oznaczonego symbolem ZL 8) w granice sąsiedniego terenu zabudowy letniskowej oznaczonego symbolem MNL 24.

Po dokonaniu stosownych analiz, o których mowa w art. 14 ust. 5 ustawy z dnia 27 marca 2003 r. o planowaniu i zagospodarowaniu przestrzennym (Dz. U. z 2015 r. poz. 199) stwierdzono:

- 1) uznaje się zasadność sporządzenia zmiany planu,
- 2) zmiana planu dla terenu określonego na załączniku do niniejszej uchwały jest zgodna z ustaleniami studium uwarunkowań i kierunków zagospodarowania przestrzennego gminy Sobótka,
- 3) zmianą planu należy objąć te ustalenia planu gminy Sobótka, które w niezbędnym zakresie uzupełnią lub zastąpią przepisy obowiązującego prawa miejscowego dla terenu określonego na załączniku do niniejszej uchwały w związku ze zmianą jego przeznaczenia.

PRZEWODNICZĄCY
Rady Miejskiej w Sobótce

Andrzej Rakowski